



Statua della dea serpente Meretseger

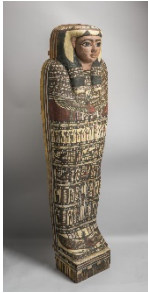
Nuovo Regno, XIX-XX Dinastia (1292 – 1076 a.C.)

Deir el-Medina

Calcare

Cat. 956, Torino, Museo Egizio

Credito fotografico: Museo Egizio, Torino



Sarcofago antropoide di Khonsuirdis

Epoca Tarda, XXV Dinastia (772 – 655 a.C.)

Provenienza ignota

Legno, stucco

Cat. 2229, Torino, Museo Egizio

Credito fotografico: Museo Egizio, Torino



Cassetta per ushabti dell'Intendente e Direttore della Festa di Amon Djehutyhotep

Nuovo Regno, XIX Dinastia (1292 – 1190 a.C.)

Provenienza ignota

Legno

Cat. 2443, Torino, Museo Egizio

Credito fotografico: Museo Egizio, Torino



Elemento di mobile

Nuovo Regno (1539 – 1076 a.C.)

Deir el-Medina (?)

Legno

Cat. 2458/02, Torino, Museo Egizio

Credito fotografico: Museo Egizio, Torino



Pyramidion dello Scriba Reale Ramose

Nuovo Regno, XIX Dinastia, regno di Ramesse II (1279 – 1213 a.C.)

Deir el-Medina

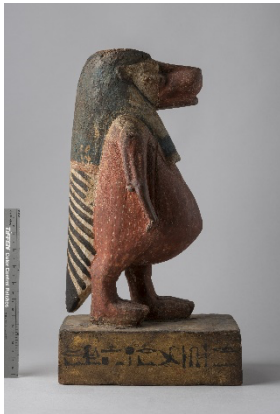
Calcare

Cat. 1603, Torino, Museo Egizio

Credito fotografico: Museo Egizio, Torino



Sarcophago della Signora della Casa Tariri
Epoca Tarda, XXV Dinastia (722 – 655 a.C.)
Tebe
Legno
Cat. 2220/02, Torino, Museo Egizio
Credito fotografico: Museo Egizio, Torino



Statuetta di Tauret dedicata dal disegnatore Parahotep
Nuovo Regno, XIX Dinastia (1292 – 1190 a.C.)
Deir el-Medina
Legno
Cat. 526, Torino, Museo Egizio
Credito fotografico: Museo Egizio, Torino



Stele dedicata dall'artigiano Amenemipet e dal figlio Amennakht ad Amenhotep I e Ahmose Nefertari
Nuovo Regno, XIX Dinastia (1292 – 1190 a.C.)
Deir el-Medina
Calcarea
Cat. 1452, Torino, Museo Egizio
Credito fotografico: Museo Egizio, Torino



Ostrakon dedicato dal Delegato della Squadra Amenkhau alla dea serpente Meretseger
Nuovo Regno, XX dinastia, Regno di Ramesse III - Ramesse IV (1187-1150 a.C.)
Deir el-Medina
Calcarea
Cat. 1522, Torino, Museo Egizio
Credito fotografico: Museo Egizio, Torino

	<p>Stele dedicata alla dea serpente Meretseger Nuovo Regno, XIX-XX dinastia (1292-1076 a.C.) Deir el-Medina Calcare Cat. 1670, Torino, Museo Egizio Credito fotografico: Museo Egizio, Torino</p>
	<p>Ushabti dello Scriba Reale del Signore delle Due Terre Amennakht Nuovo Regno, XX dinastia (1190-1076 a.C.) Deir el-Medina Legno Cat. 2537, Torino, Museo Egizio Credito fotografico: Museo Egizio, Torino</p>
	<p>Ushabti della Signora della Casa Taysen Nuovo Regno, XIX dinastia (1292-1190 a.C.) Deir el-Medina Terracotta Cat. 2770, Torino, Museo Egizio Credito fotografico: Museo Egizio, Torino</p>
	<p>Stele con orecchie dedicata da Usersatet alla dea Nebethetep Nuovo Regno, XIX-XX dinastia (1292-1076 a.C.) Deir el-Medina Calcare Cat. 1546, Torino, Museo Egizio Credito fotografico: Museo Egizio, Torino</p>
	<p>Stele dedicata dall'artigiano Penmennefer a Ptah Nuovo Regno, XX dinastia, Regno di Ramesse III - Ramesse V (1187-1146 a.C.) Deir el-Medina Calcare S. 6139, Torino, Museo Egizio Credito fotografico: Museo Egizio, Torino</p>
	<p>Vasi raffiguranti Bes Nuovo Regno (1539-1076 a.C.) per S. 7360 e S. 7359 Epoca Tarda (722-332 a.C.) per Prov. 695 Deir el-Medina Terracotta S. 7360, Torino, Museo Egizio Credito fotografico: Museo Egizio, Torino</p>



Stele dedicata da Smen, al fratello Mekhimontu e a sua moglie Nubemusekhet

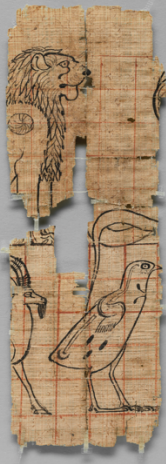
Nuovo Regno, XVIII dinastia (1539-1292 a.C.)

Deir el-Medina

Calcare

S. 9492, Torino, Museo Egizio

Credito fotografico: Museo Egizio, Torino



Papiro con esercizi di disegno

Nuovo Regno, Epoca Ramesside (ca. 1300-1050 a.C.)

Deir el-Medina (?)

Cyperus papyrus, inchiostro

Cat. 2036, Torino, Museo Egizio

Credito fotografico: Museo Egizio, Torino