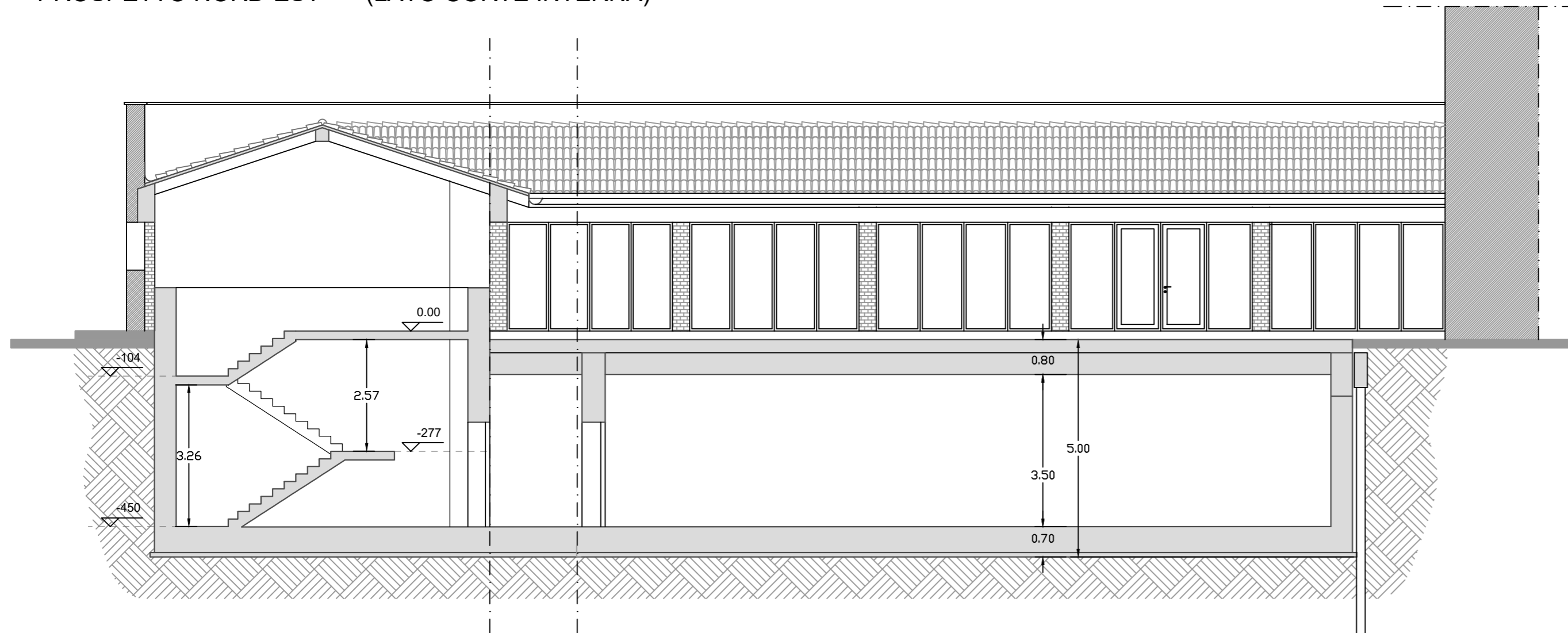
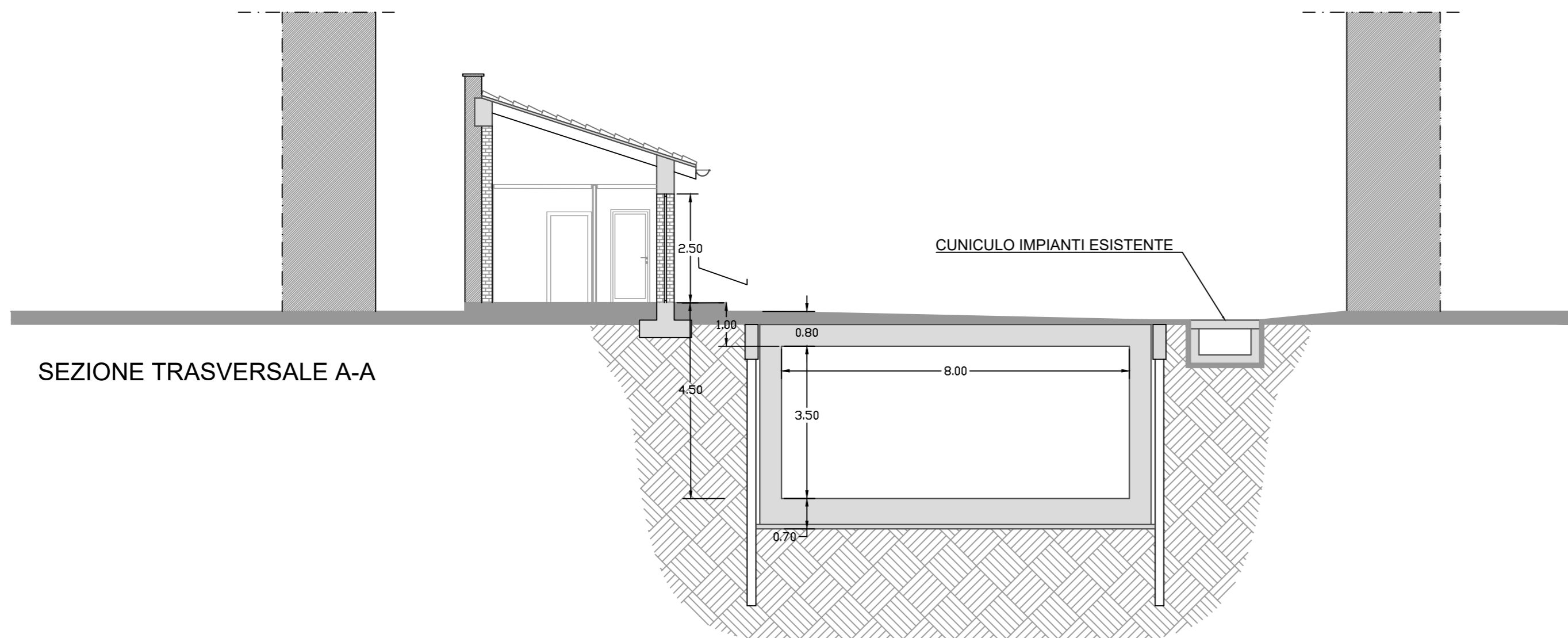


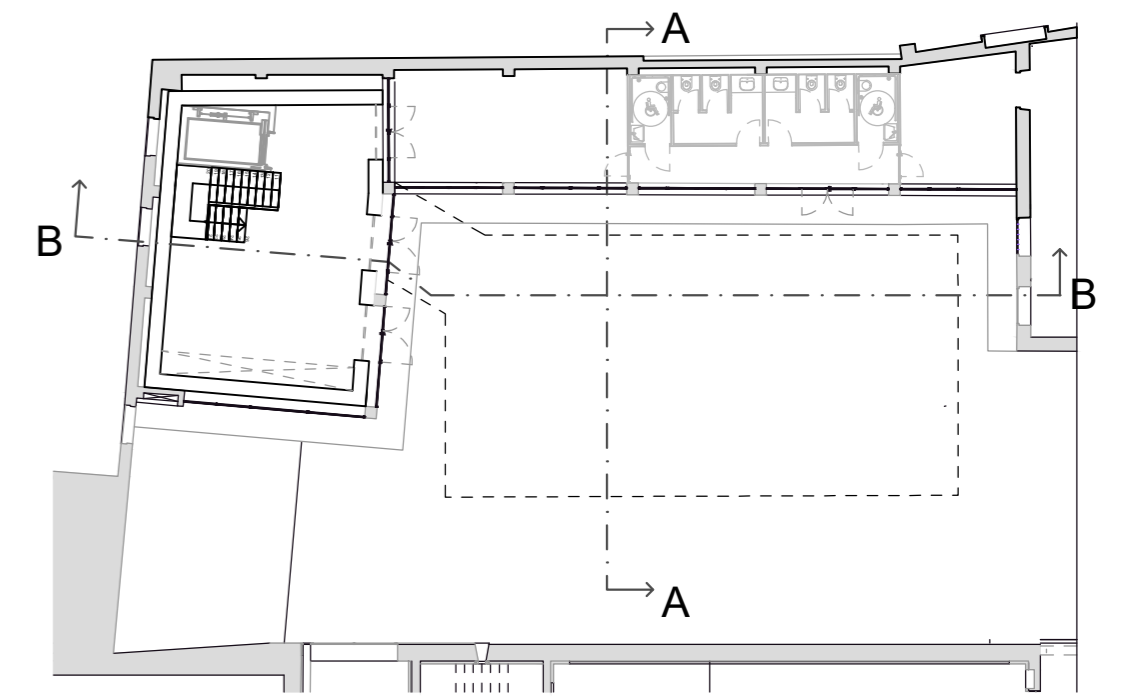
PROSPETTO NORD-EST (LATO CORTE INTERNA)



SEZIONE LONGITUDINALE B-B



SEZIONE TRASVERSALE A-A



COMUNE DI VICENZA
 AREA SERVIZI AL TERRITORIO
 SERVIZIO LAVORI PUBBLICI, MANUTENZIONI

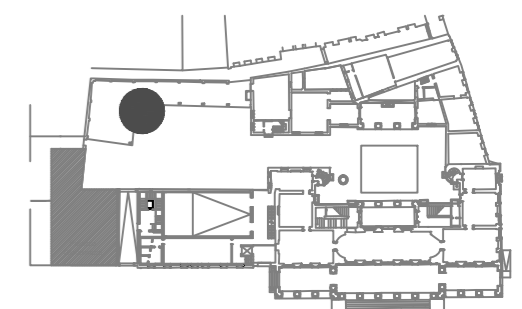
PROGETTO DEFINITIVO



Palazzo Chiericati - Museo Civico Pinacoteca
Restauro e valorizzazione del complesso
museale - Realizzazione Depositi
1° STRALCIO

Progetto architettonico

Stato di progetto
 Prospetti e sezioni



IL GRUPPO DI PROGETTAZIONE: Servizio Lavori Pubblici, Manutenzioni		DATA Ottobre 2020	
ing. Giovanni Fichera arch. Silvia Rebecca Caneva		SCALA 1:100	
IL RESPONSABILE DEL PROCEDIMENTO ing. Giovanni Fichera	IL DIRETTORE SERVIZIO LL.PP., MANUTENZIONI ing. Marco Salvatore	EL 07	ARCH
			STR
			ELE
			MEC
			SIC
			WF