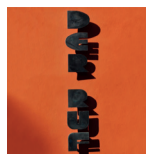


01 SPAZIO DER RUF/LE CINIGIE

L'ASSOCIAZIONE CULTURALE LE CINIGIE sorta nel 2010 per volontà dell'artista Giusto Pilan, della graphic designer Patrizia Peruffo e del poeta Mirco Cremasco, opera nello SPAZIO DER RUF, sede dell'Associazione, con lo scopo di promuovere e condividere l'Arte e la Poesia cercando sinergie con artisti e altre realtà affini in Italia e all'estero.

03 SPAZIO 6

SPAZIO6 CROSSPOINT A VICENZA PER LA FOTOGRAFIA, ARTE E CULTURA - una galleria laboratorio, dove l'accezione di laboratorio sta proprio nel definirsi artisti/artigiani, nel progettare, dibattere e costruire narrazioni sull'arte: spazio espositivo, formativo, corsi di fotografia e laboratori per bambini.

05 THEARTSBOX

L'associazione TheArtsBox è uno spazio sito nel cuore della città. Favorisce aperture geografiche e mentali, curando il festival Poetry Vicenza ed eventi nel campo delle arti e delle lettere: letture poetiche, presentazioni di libri con gli autori, mostre di artisti italiani e stranieri, workshop con artisti e poeti.

07 VICENZA TIME CAFÉ

Il Vicenza Time Café offre uno spazio per mostre, presentazioni, spettacoli e concerti. Ha un progetto culturale laico, in cui percorsi narrativi, iniziative artistiche e laboratoriali diventano opportunità per connettere percorsi.

Qui l'arte è relazione.

09 LA SOFFITTA

Il Circolo "La Soffitta", scuola di pittura fondata nel 1957 dal maestro O. De Maria, espone in sede una collettiva permanente dei soci. Il circolo organizza corsi di approfondimento di pittura ad olio, acquerello e disegno con modella, lavorazione della creta, tecniche sperimentali. È aperto ad ogni indirizzo delle arti visive con corsi innovativi di tecniche pittoriche alternative, seguite da docenti preparati. Organizza periodicamente collettive in prestigiosi spazi del nostro territorio.

11 C.S. BOCCIODROMO

Laboratori jazz, manifestazioni musicali, teatro, manifestazioni arti visive, performance, laboratori con bambini.

13 ANTONIA TREVISAN atelier d'artista

Il mio studio è a tutti gli effetti una cucina d'arte. In questo spazio immerso nella natura dei Colli Berici dipingo, progetto, eseguo le mie opere che avrete la possibilità di vedere finite o in fase di realizzazione.

15 LABORATORIO ARKA

Uno spazio luminoso ospita le scrivanie del coworking, luogo di condivisione, di professionalità e di talento. Laboratorio Arka, a Vicenza, offre la possibilità, a creativi e professionisti, di trovare un luogo dove potersi concentrare solo sui propri progetti. A tutto il resto ci pensa Arka.

17 ESPRIT DE LA SALAMANDRE

(studio fotografico, didattica fotografica, teatro e performance, arte e incontri con l'autore) di Rigoni Dario Photographer.

19 ALBERTO SALVETTI STUDIO

Atelier d'arte scultorea e performativa in cui l'artista si cimenta sullo studio dell'animale e sulla biodiversità dei medioambienti che lo ospitano.

02 ROBERTA MITROVICH

L'Associazione Ceramica Vicentina Torretti ospita una selezionata testimonianza delle opere realizzate dalle manifatture ceramiche che si sono affermate tra 800 / 900 nel vicentino, promuove le opere di artisti contemporanei, ed espone le ceramiche di Roberta Mitrovich.

04 LA VIGNA

La Biblioteca Internazionale "La Vigna" è un Istituto culturale e di documentazione specializzato nel settore di studi sull'agricoltura e sulla cultura e civiltà del mondo contadino. Ha sede nel neoclassico Palazzo Brusaroscio-Zaccaria, restaurato da Carlo Scarpa negli anni '60 del secolo scorso. Sia il piano nobile del palazzo che l'appartamento all'ultimo piano, dove maggiormente si riscontra l'impronta di Scarpa, possono essere utilizzati come spazi espositivi.

06 FONDAZIONE VIGNATO PER L'ARTE

Fondazione privata riconosciuta, attiva dal 2005 per la promozione dell'Arte contemporanea in stretto rapporto di contaminazione con la città di Vicenza.

08 OSSIDIANA - Centro Culturale e di Espressione

OSSIDIANA, Centro Culturale e di Espressione dal 1992 opera nell'ambito dell'Arte, Teatro, Fotografia, Cultura, Comunicazione, Benessere. Promuove corsi, performance, spettacoli, conferenze, lezioni con artisti e docenti di alto livello professionale.

10 GALLERIA CELESTE | arte contemporanea

L'Associazione culturale Celestetica, che cura lo spazio d'arte della Galleria Celeste, promuove esposizioni ed eventi di arte contemporanea (di ogni tipologia) ed etico-sociali, sviluppando progetti personali e collettivi, sia sul territorio sia internazionali, working progress e workshops, laboratori e cooperative learning di crescita globale.

12 SPAZIO NADIR

SPAZIONADIR è un negozio di barbiere e anche la sede dell'associazione culturale ARTURO che ospita esposizioni artistiche, piccoli spettacoli teatrali e concerti senza scopo di lucro.

14 HANDS

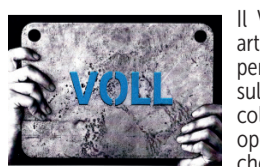
Laboratorio di scultura e pittura, ospita periodicamente eventi d'arte: mostre di arti visive, reading, musica dal vivo, incontri e conferenze sull'arte, presentazioni letterarie. La scultrice Manuela Veronesi lavora la creta live e coinvolge i visitatori nella fase creativa.

16 SPAZIOGRAFICA

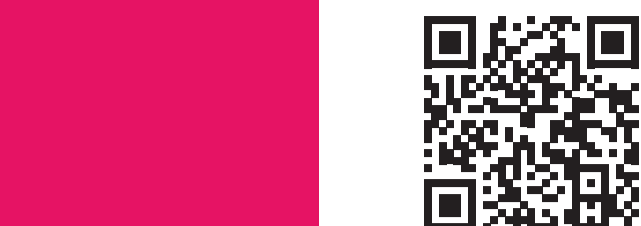
Studio e spazio espositivo dell'incisore e pittore Stefano Luciano. È possibile visitare il laboratorio nei giorni di apertura o su appuntamento. All'interno si potrà vedere una selezione di dipinti e incisioni calcografiche in esposizione. La presenza di Stefano Luciano condurrà i visitatori verso un'analisi approfondita sui soggetti rappresentati e le tecniche utilizzate.

18 CHIARA TIZIAN OPERE IN CARTA

L'atelier è lo spazio in cui mi dedico a manipolare i materiali che mi piacciono con un interesse particolare per la carta. Realizzo opere su carta, gioielli contemporanei, fiber art, piccoli complementi d'arredo. Propongo solo pezzi unici o in serie limitate. Organizzo laboratori di arte per bambini.

20 SPAZIO VOLL

IL VOLL è uno spazio di ricerca artistica (performativa e visiva) e per la circolazione di pratiche e idee del contemporaneo. È lo studio del collettivo Jennifer Rosa e la sede operativa dell'Associazione Artemis che propone laboratori, seminari pratici e teorici, presentazioni di performance.



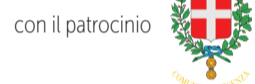
scarica la mappa con il QR code
download the map with the QR code

artconnection

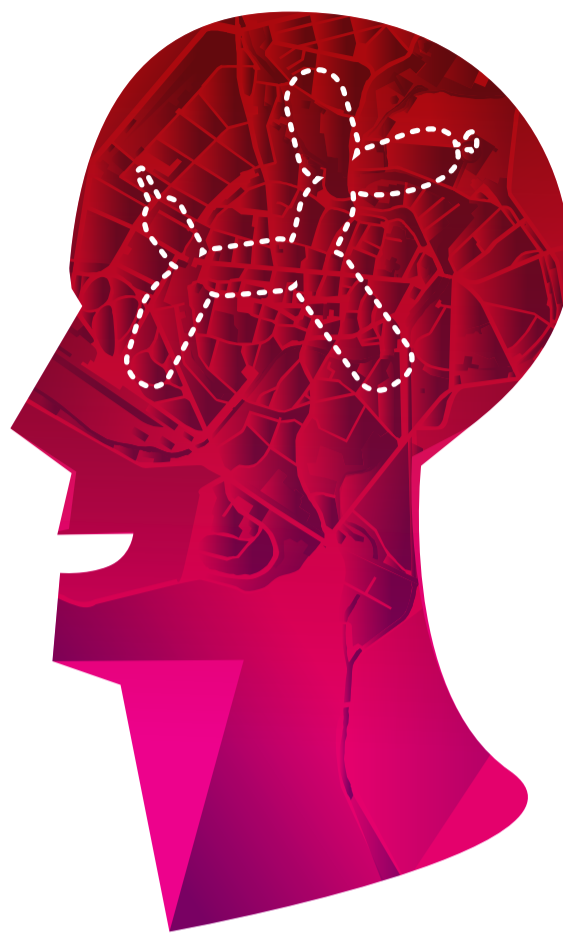
Circuiti e creative digressioni fra
Mostre, Ateliers, Gallerie private
connesse in rete tutto l'anno.

Circuits and creative digressions among
all Exhibitions, Ateliers, private Galleries
connected throughout the year.

artconnectionvicenza.com



con il patrocinio

artconnection**PERCORSI
D'ARTE E CULTURA
IN CITTÀ**

Art and cultural itineraries in Vicenza

31 APART- SPAZIO CRITICO

È una nuova visione di spazio espositivo, incentrato sul dialogo visivo ed intellettuale tra opera e spettatore. APART spaziocritico è sia un luogo di sperimentazione ed indagine artistica, dove l'arte si rivela integra, libera da qualsiasi censura visiva e concettuale, incentrato nella ricerca e valorizzazione di artisti giovani ed emergenti, sia un punto di rinascita culturale dove poter apprezzare pezzi storici e approfondire la conoscenza di artisti del passato.

33 GALLERIA ART.U' - ARTISTI UNITI

La Galleria Art.U', a due passi dalla Basilica Palladiana, nasce nel 2009 da un'idea di un gruppo di artisti di Vicenza con l'obiettivo di valorizzare e promuovere la creatività nella pittura, nella scultura, nella ceramica e nella fotografia, valicando i confini di stile e di genere. La galleria offre uno spazio espositivo importante a tutti coloro che vogliono realizzare una mostra personale o collettiva, ed è predisposta per incontri culturali, presentazioni di opere letterarie e intrattenimenti musicali.

35 CANTIERE BARCHÉ 14

È un contenitore di eventi, uno spazio di 160 mq dedicato all'arte in un palazzo storico "San Valentino" nel cuore di Vicenza (Rione delle Barche). Si fanno: esposizioni d'arte e di design, performance di danza e teatro, concerti...

**36 MUSEO CIVICO DI PALAZZO
CHIERICATI**

Piazza Matteotti 37/39, Vicenza tel. +39 0444 222811
museocivico@comune.vicenza.it
orari di apertura:
9-17 orario invernale
10-18 orario estivo
www.musecivicovicenza.it

38 BASILICA PALLADIANA

Piazza dei Signori, Vicenza tel. +39 0444 222850
basilicapalladiana@comune.vicenza.it
www.comune.vicenza.it

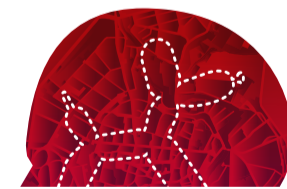
BIGLIETTO UNICO

32 GALLERIA BERGA

La Galleria d'arte Berga è situata in uno degli ingressi dell'antico teatro romano della città. Inaugurata nel 2008, è da considerarsi uno dei riferimenti principali per l'arte moderna e contemporanea di Vicenza. Tratta artisti già quotati ed emergenti.

34 GART GALLERY

GART GALLERY ricerca e presenta i nuovi linguaggi dell'arte contemporanea nazionale ed internazionale. Entrando potrete respirare l'amore per l'arte con artisti contemporanei presentati assieme ad artisti moderni già storicizzati. Tre piani di scoperta, emozioni e cultura.

artconnection**37 TEATRO OLIMPICO**

Piazza Matteotti 11, Vicenza tel. +39 0444 222800
teatroolimpico@comune.vicenza.it
orari di apertura:
9-17 orario invernale
10-18 orario estivo
www.musecivicovicenza.it

39 CHIESA DI SANTA CORONA

Contrà Santa Corona 2, Vicenza tel. +39 0444 222811
museocivico@comune.vicenza.it
orari di apertura:
9-17 orario invernale
10-18 orario estivo
www.musecivicovicenza.it

BIGLIETTO UNICO

artconnection**PERCORSI D'ARTE E CULTURA IN CITTÀ**

Questo progetto nasce dalla volontà comune di tutti i partecipanti (Ateliers d'Arte, Associazioni, Gallerie, Concept Stores, Spazi di sperimentazione artistica) di contribuire con le proprie attività ad accrescere il valore culturale della città di Vicenza.

La mappa evidenzia le numerose realtà artistiche private, aperte al contatto con il pubblico per visite, eventi, workshops, mostre, durante tutto l'anno ed è la base per promuovere una rete esistente fra i luoghi dell'Arte - sia privati che pubblici - che sia riconoscibile e percorribile come un vero "trekking per l'arte" dai turisti e dagli stessi vicentini.

La sua versione digitale interattiva, scaricabile gratuitamente tramite il QR code sul retro della mappa, consente di essere sempre aggiornati su eventi, opening, mostre in corso e incontri con gli artisti.

ART AND CULTURAL ITINERARIES IN VICENZA

This project was raised by the common will of all participants (Art Ateliers, Associations, Private Galleries, Concept Stores, Artistic experimenting spaces) to contribute with their activities to expand the cultural value of Vicenza.

The map shows many private artistic activities, open to the public events, workshops, exhibitions open all year long, and it is the base to promote a recognizable, already existing network, among different art places - both private and public - and to go through a real "art trekking" for people from Vicenza and tourists.

It is possible to download a digital interactive version with the QR Code which you can find in the back of the map, to be always updated about the many events, openings, exhibitions, and "Meet the artist" events.

**40 MUSEO DEL RISORGIMENTO E DELLA
RESISTENZA**

Viale X Giugno 115, Vicenza tel. +39 0444 222820
museorisorgimento@comune.vicenza.it
Orari di apertura:
9-13/14.15-17 orario invernale
10-14 orario estivo
www.musecivicovicenza.it

42 PALLADIO MUSEUM

Contrà' Porti, 11, Vicenza tel. +39 0444 323014
Orari di apertura:
da martedì a domenica 10-18
www.palladiomuseum.org

44 MUSEO DIOCESANO VICENZA

Piazza Duomo 12, Vicenza tel. +39 0444 226400
Orari di apertura:
dal martedì alla domenica
10-13/14-18 (chiuso il lunedì)

www.museodiocesanovicenza.it

BIGLIETTO UNICO

I Musei Civici, il Teatro Olimpico e la Chiesa di S. Corona sono visitabili con il BIGLIETTO UNICO acquistabile presso le biglietterie del Teatro Olimpico, del Museo del Risorgimento e della Resistenza, Gallerie d'Italia - Palazzo Leoni Montanari, Museo Diocesano e Palladio Museum. Con lo stesso biglietto possono essere visitati anche il Museo Diocesano, le Gallerie d'Italia - Palazzo Leoni Montanari e il Palladio Museum.

**41 MUSEO NATURALISTICO
ARCHEOLOGICO**

Contrà' Santa Corona 4, Vicenza tel. +39 0444 222815
museonatarcheo@comune.vicenza.it
Orari di apertura:
9-17 orario invernale
10-14 orario estivo
www.musecivicovicenza.it

**43 GALLERIE D'ITALIA PALAZZO LEONI
MONTANARI**

Contrà' Santa Corona 25, Vicenza tel. numero verde 800.578875
info@palazzomontanari.com
Orari di apertura:
martedì a domenica 10-18
www.gallerieditalia.com

45 MUSEO DEL GIOIELLO

Basilica Palladiana, Piazza Dei Signori, Vicenza tel. +39 0444 320799

Orario di apertura:
da martedì a venerdì 15-19
sabato e domenica 11-19
www.museodelgioiello.it

THE COMBINED TICKET

The COMBINED TICKET grants entrance to all Municipal Museums and Teatro Olimpico. Tickets office: Olympic Theatre, Museo del Risorgimento e della Resistenza, Gallerie d'Italia - Palazzo Leoni Montanari, Museo Diocesano and Palladio Museum. The combined ticket grants entrance also to Diocesan Museum and Gallerie d'Italia - Palazzo Leoni Montanari and to the Palladio Museum.

01 SPAZIO DER RUF/LE CINIGIE

Contra' Porta Padova 89, Vicenza
cell. +39 340 2810242
lecinigie@virgilio.it
lecinigie.blogspot.com

Orario di apertura: su appuntamento

03 SPAZIO 6

Contra' S. Pietro 6, Vicenza
tel. +39 0444 300042 cell. +39 340 8202248
studio@attiliopavin.it
spazio.6@libero.it

Orario di apertura: durante le mostre da mercoledì a domenica 15.30-19.30. altre manifestazioni vedi sito o su appuntamento.

05 THEARTSBOX

Contra' San Paolo 23, Vicenza
cell. +39 339 5709671
info@theartsbox.com
FB: THEARTSBOX INSTA: theartsbox

Orario di apertura: sabato 10.30-12.30/16.30-19.30
domenica 16.30-19.30

07 VICENZA TIME CAFÉ

Contra' Mure Porta Nova 28, Vicenza
cell. +39 348 4931471
qui@vicenzatimecafe.it www.vicenzatimecafe.it
FB: Vicenza Time Café

Orario di apertura: da lunedì a venerdì 9-13/14-30-19
Eventi in serata (vedi calendario sul sito www.vicenzatimecafe.it)
Nel fine settimana solo durante eventi.

09 LA SOFFITTA

Corso Padova 83, Vicenza
cell. +39 335 768 2644 Davide Piazza presidente
info@circololasoffitta.it
www.circololasoffitta.it
FB: Arte "La Soffitta" Circolo di pittura

Orario di apertura: da lunedì a venerdì 9-12 o su appuntamento

11 C.S. BOCCIODROMO

Via A. Rossi 198, Vicenza
cell. +39 347 1210241
FB: Bocciodromo Vicenza

Orario di apertura: consultare il profilo Facebook

13 ANTONIA TREVISAN atelier d'artista

Strada della Commenda 132/D, Vicenza
cell. +39 333 5987332
www.antoniatrevisan.it

Orario di apertura: da lunedì a venerdì 9-11 previa telefonata

15 LABORATORIO ARKA

Contra' Mure San Michele 27, Vicenza
cell. +39 349 2825743 (Nicola)
cell. +39 333 9233789 (Flavia)
info@laboratorioarka.com
www.laboratorioarka.com

Orario di apertura: da lunedì a venerdì 9.30-18.30

17 ESPRIT DE LA SALAMANDRE

Contra' San Silvestro 25, Vicenza
cell. +39 335 6067889
dario@ottomatite.com
www.dariorigoniphotographer.com
http://dariorigoniphoto.tumblr.com

Orario di apertura: h24 su prenotazione

19 ALBERTO SALVETTI STUDIO

Viale Riviera Berica 804, località Debba, Vicenza
cell. +39 334 1459247
info@albertosalveti.com
www.albertosalveti.com

Orario di apertura: incontri e visite su appuntamento

02 ROBERTA MITROVICH

Contrada Torretti 65, Vicenza
tel. +39 335 6801023
r.mitrovich@libero.it

Orario di apertura: su appuntamento

04 LA VIGNA

Contra' Porta S. Croce 3, Vicenza
cell. +39 0444 300042 cell. +39 0444 543000
FB: Biblioteca Internazionale "La Vigna"
www.lavigna.it info@lavigna.it

Orario di apertura: da lunedì a venerdì 8.30-13
lunedì pomeriggio 14.30-18

06 FONDAZIONE VIGNATO PER L'ARTE

Contra' Torretti 52, Vicenza
tel. +39 0444 301519
www.fondazionevignato.it

Orario di apertura: su appuntamento o negli orari di apertura delle mostre in corso.

08 OSSIDIANA

Strada di Saviabona 356, Vicenza
Tel: +39 0444 301167
ossidiana-time@tiscali.it
www.ossidiana-time.net
FB: Ossidiana.CentroCulturale

Orario di apertura: la segreteria risponde lunedì, mercoledì, venerdì, dalle 17 alle 20

10 GALLERIA CELESTE

Contra' XX Settembre 56, Vicenza
cell. +39 333 7272633
info@galleriaceleste.it
www.galleriaceleste.it

Orario di apertura: da martedì a domenica 16.30-19.30
Chiuso il lunedì

12 SPAZIO NADIR

Contra' S. Caterina 20, Vicenza
tel. +39 0444 022537
info@spazionadir.it
www.spazionadir.it

Orario di apertura: martedì, mercoledì, venerdì 9.30-19
giovedì 13-22, sabato 8.30-17

14 HANDS

Contra' Ss. Apostoli, 29 Vicenza
cell. 3+39 35 7956569
manuelaveronesi12@gmail.com
FB: HANDS di Manuela Veronesi

Orario di apertura: da martedì a venerdì 16-19:30
sabato 10-12:30/16-19:30
domenica pomeriggio su appuntamento

16 SPAZIOGRAFICA

Corso Fogazzaro 147, Vicenza
cell. +39 393 4918314
lu.stef@gmail.com
www.stefanoluciano.com

Orario di apertura: aperto lunedì, mercoledì, venerdì, sabato dalle 15.30 alle 19 o su appuntamento.

18 CHIARA TIZIAN OPERE IN CARTA

Contra' S. Marco 41, Vicenza
cell. +39 349 6751933
chiaratizian@gmail.com

Orario di apertura: aperto la mattina da lunedì a venerdì dalle 9.30 alle 13, sabato e i pomeriggi su appuntamento.

20 SPAZIO VOLL

Via Luca Della Robbia 19, San Pio X, Vicenza
info@spaziovoll.it
www.spaziovoll.it
cell. +39 393 0769891 Anna
+39 348 0383281 Chiara

Orario di apertura: su appuntamento
Come arrivare: autobus n.7 fermata S.Pio X

LEGENDA ATTIVITA' PREVALENTI:

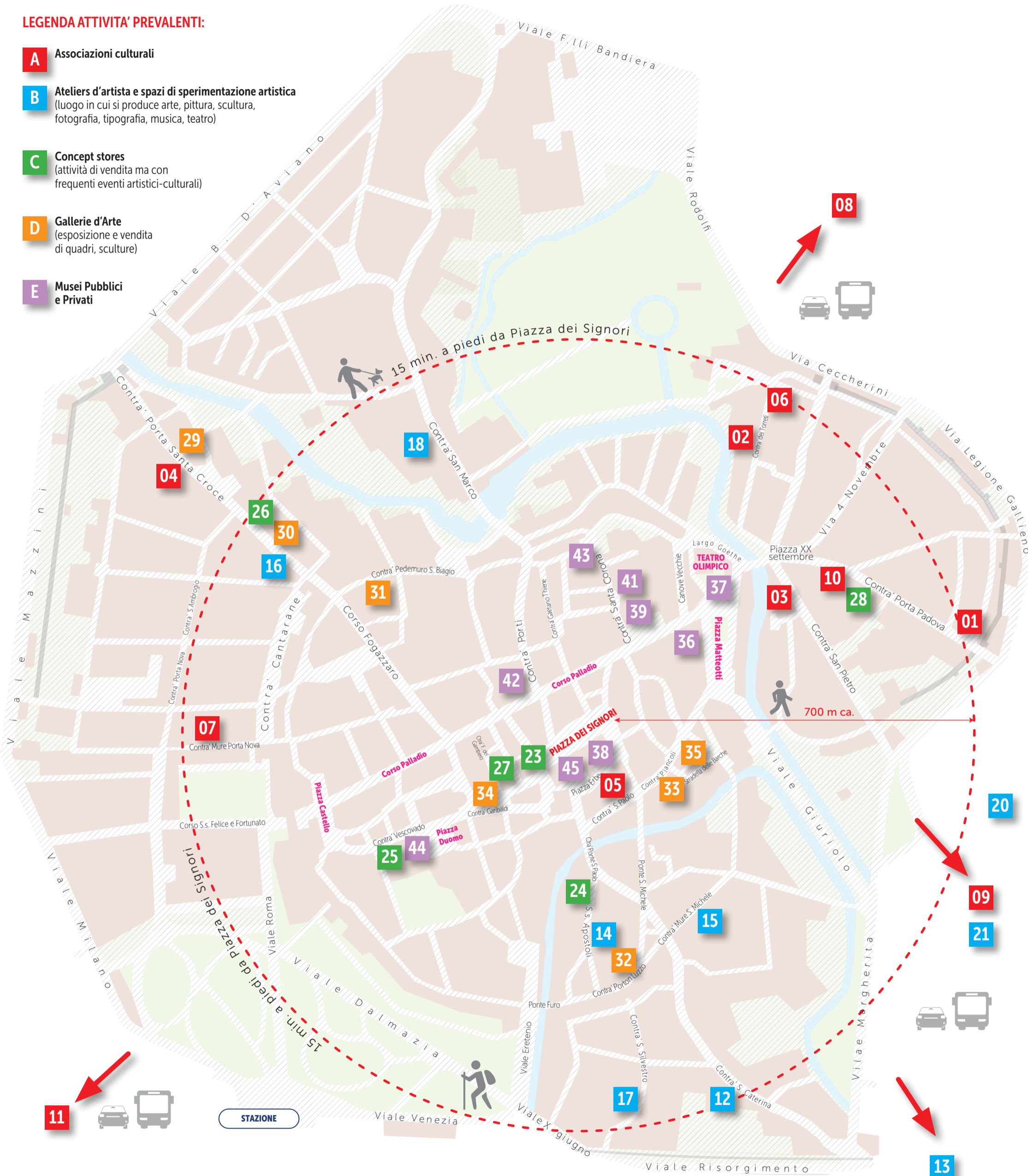
A Associazioni culturali

B Ateliers d'artista e spazi di sperimentazione artistica
(luogo in cui si produce arte, pittura, scultura,
fotografia, tipografia, musica, teatro)

C Concept stores
(attività di vendita ma con
frequenti eventi artistici-culturali)

D Gallerie d'Arte
(esposizione e vendita
di quadri, sculture)

E Musei Pubblici
e Privati



21 LUCIANA COSTA GIANELLO

Via Meneghello 6, Vicenza
cell. +39 347 0793973
luciana@costagianello.it
FB: Luciana Luciana
www.costagianello.it

Orario di apertura: riceve nel suo studio, presso l'abitazione, su appuntamento.

22 EX-FORNO

Via dell'Opificio 15, Vicenza
cell. +39 329 1472793
FB: exforno

Orario di apertura: con orario variabile

23 L'IDEA DI AMATORI M. LUISA

Piazza dei Signori 56, Vicenza
tel. +39 0444 542052 cell. +39 348 3911368
lidea@amatori.it
www.amatori.it

Orario di apertura: da martedì a sabato 9.30-12.30/15.30 -19.30

24 ESSEQUADRO

Contra' Ss. Apostoli 8, Vicenza
cell. +39 340 8117233
info@essequadroarte.it
www.essequadroarte.it

Orario di apertura: da lunedì pomeriggio a sabato 9-13/15.30-19.30

26 222 THE SHOP SOCIETY

Corso Fogazzaro 222, Vicenza
cell. +39 338 5079353
222theshopsociety@gmail.com
FB: 222 the shop society

Orario di apertura: da mercoledì a sabato 10-12.30/16-19.30

28 LE MUSE DAL 1996

Contra' Porta Padova 24, Vicenza
cell. +39 328 2697925

Orario di apertura: 10-12/17-19

30 VINCENZO LOVATO

ARTE MODERNA E ANTIQUARIATO
Corso Fogazzaro 200, Vicenza
cell. +39 335 5730164
vinlovato@tin.it
www.vincenzolovato.it

32 GALLERIA BERGA

Contra' Porton del Luzzo 16, Vicenza
cell. +39 335 5376038
info@galleriaberga.it
www.galleriaberga.it

Orario di apertura: da martedì a venerdì 16.30-19.30
sabato su appuntamento

34 ART GALLERY

Contra' Garibaldi 2, Vicenza
cell. +39 392 5119003
beovicenza@virgilio.it

Orario di apertura: da lunedì a sabato 9.30-12.30/15.30-19.30
lunedì mattina e domenica chiuso

36 MUSEO CIVICO DI PALAZZO CHERICATI

BIGLIETTO UNICO

www.museivicivicenza.it
Orario di apertura: 9-17 orario invernale
10-18 orario estivo

38 BASILICA PALLADIANA

www.comune.vicenza.it

40 MUSEO DEL RISORGIMENTO E DELLA RESISTENZA

BIGLIETTO UNICO

www.museivicivicenza.it
Orario di apertura: 9-13/14.15-17 orario invernale
10-14 orario estivo

42 PALLADIO MUSEUM

BIGLIETTO UNICO

www.palladiomuseum.org
Orario di apertura: da martedì a domenica 10-18

44 MUSEO DIOCESANO VICENZA

BIGLIETTO UNICO

www.musediocesanovicenza.it
Orario di apertura: da martedì a domenica 10-13/14-18
chiuso il lunedì

25 GALLERIA DE MUNARI - SPAZIO D

Contra' Vescovado 13, Vicenza
cell. +39 349 6410654
negozio@demunariantiquariato.com
www.demunariantiquariato.com

Orario di apertura: lunedì 16-20, da martedì a sabato 10-13/16-20.
Chiuso domenica e lunedì mattina

27 LABORATORIO 09

Contra' Frascal del Gambero 17, Vicenza
tel. +39 0444 320710
silvia@laboratorio09.com
www.laboratorio09.com

Orario di apertura: martedì e giovedì 9.30-18.30, mercoledì venerdì e sabato 9.30-12.30/16-19.30, domenica e lunedì chiuso

29 VALMORE STUDIO D'ARTE

Contra' Porta S. Croce 14, Vicenza
cell. +39 0444 322557
info@valmore.it
www.valmore.it

Orario di apertura: su appuntamento

31 APART- SPAZIO CRITICO

Contra' Pedemuro S. Biagio 41, Vicenza
cell. +39 347 5515115
info@apartspaziocritico.com
www.apartspaziocritico.com

Orario di apertura: da lunedì a sabato 11-13/16-20
domenica su appuntamento

33 GALLERIA ARTU' - ARTISTI UNITI

Contra' Piancoli 14, Vicenza
cell. Davide Piazza presidente +39 335 7682644
info@artistiuniti.com
www.artistiuniti.com FB: Artu Artisti Uniti

Orario di apertura: da martedì a domenica 15.30-19.30

35 CANTIERE BARCHE 14

Stradella delle Barche n°14, Vicenza
cell. +39 347 3861040
info@cantierebarche14.com
www.cantierebarche14.com

Orario di apertura: da lunedì a domenica 14-19
sabato e domenica 10-12

37 TEATRO OLIMPICO

BIGLIETTO UNICO

www.museivicivicenza.it
Orario di apertura: 9-17 orario invernale
10-18 orario estivo

39 CHIESA DI SANTA CORONA

BIGLIETTO UNICO

www.museivicivicenza.it
Orario di apertura: 9-17 orario invernale
10-18 orario estivo

41 MUSEO NATURALISTICO ARCHEOLOGICO

BIGLIETTO UNICO

www.museivicivicenza.it
Orario di apertura: 9-17 orario invernale
10-14 orario estivo

43 GALLERIE D'ITALIA PALAZZO LEONI MONTANARI

BIGLIETTO UNICO

www.gallerieditalia.com
Orario di apertura: martedì a domenica, 10/18

45 MUSEO DEL GIOIELLO

www.museodelgioiello.it
Orario di apertura: da martedì a venerdì 15-19
sabato e domenica 11-19