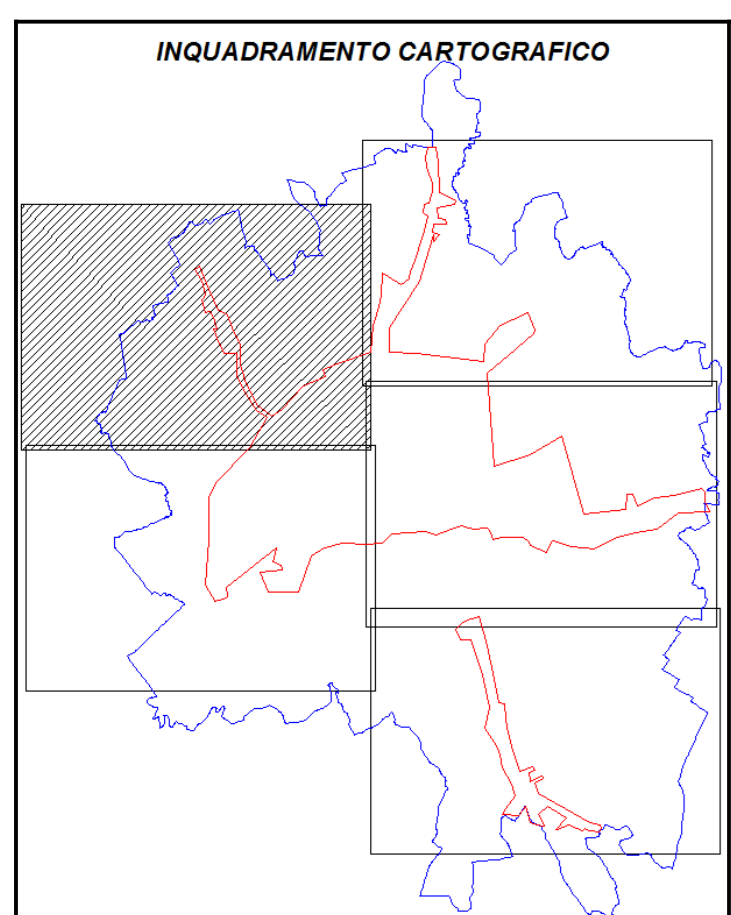
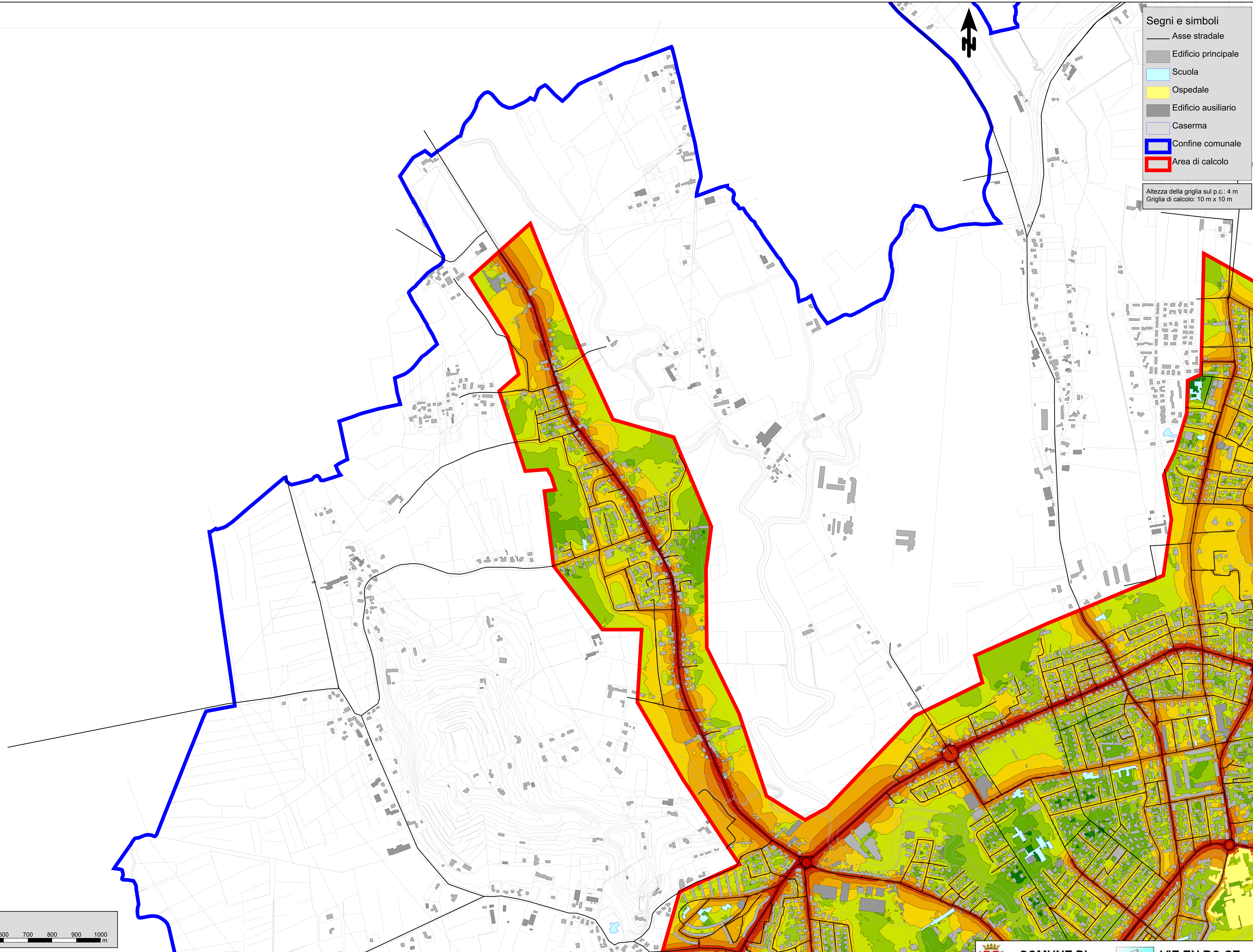


L_{NOTTURNO}
 (22.00 - 6.00)
 in dB(A)

<= 30
30 < <= 35
35 < <= 40
40 < <= 45
45 < <= 50
50 < <= 55
55 < <= 60
60 < <= 65
65 < <= 70
70 < <= 75
75 <



- Segni e simboli**
- Asse stradale
 - Edificio principale
 - Scuola
 - Ospedale
 - Edificio ausiliario
 - Caserma
 - Confine comunale
 - Area di calcolo
- Altezza della griglia sul p.c.: 4 m
 Griglia di calcolo: 10 m x 10 m



FORMATO A0 - Scala 1:5000