

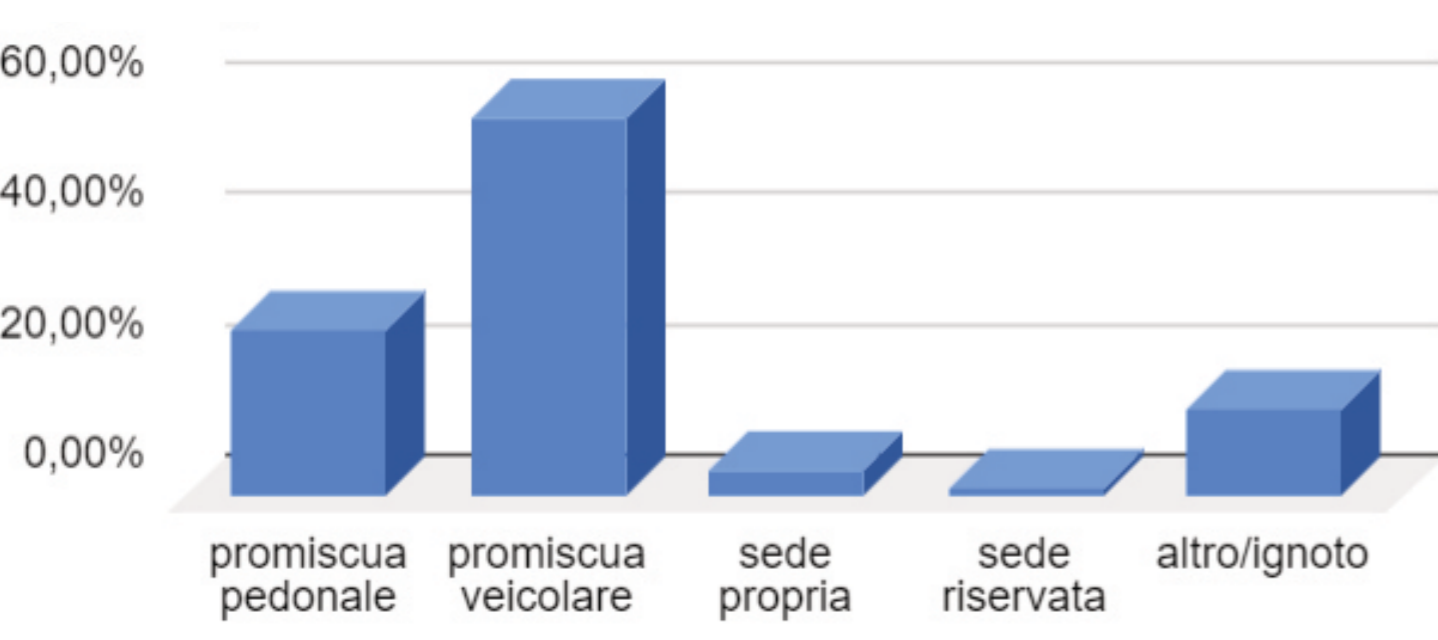
PERCORSI CICLABILI PER MOBILITA' SOSTENIBILE



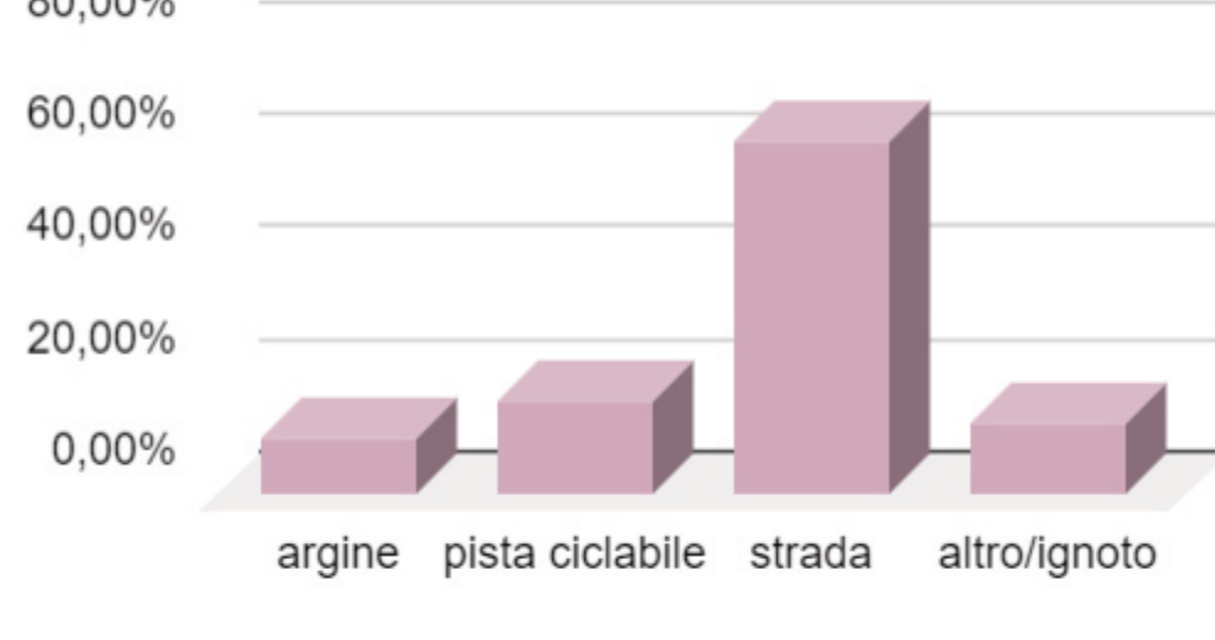
La bicicletta può essere qualcosa di più di un'attività sportiva o di intrattenimento e ha il potenziale per diventare un mezzo di trasporto efficiente.

Nella provincia di Vicenza si contano **1663 km** di diversi percorsi ciclabili.

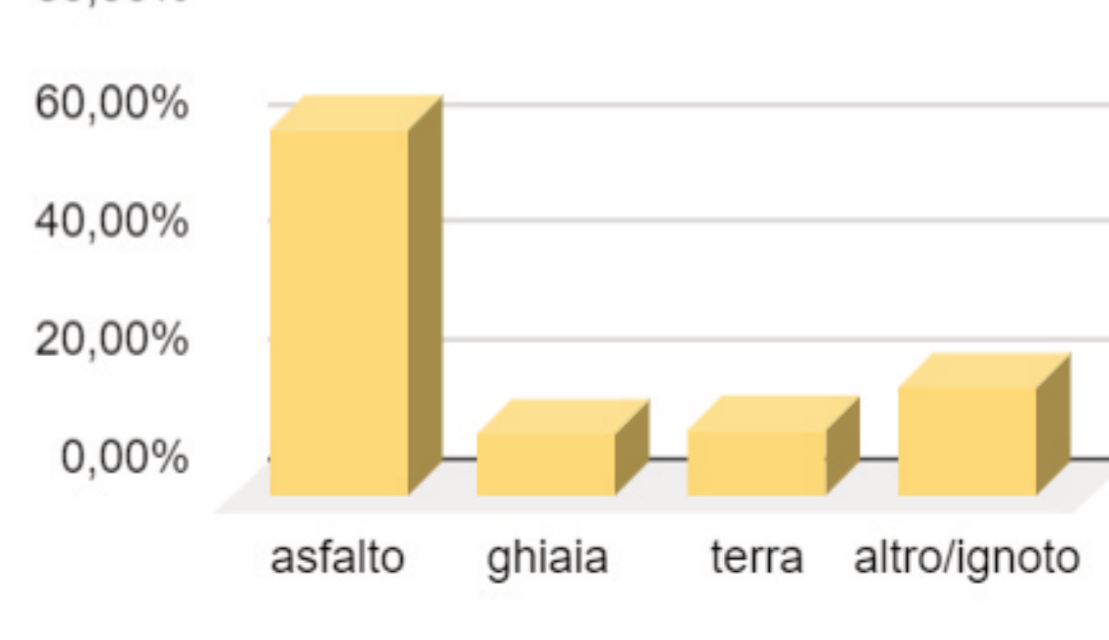
Tipologia di pista



Tipo di pista



Fondo

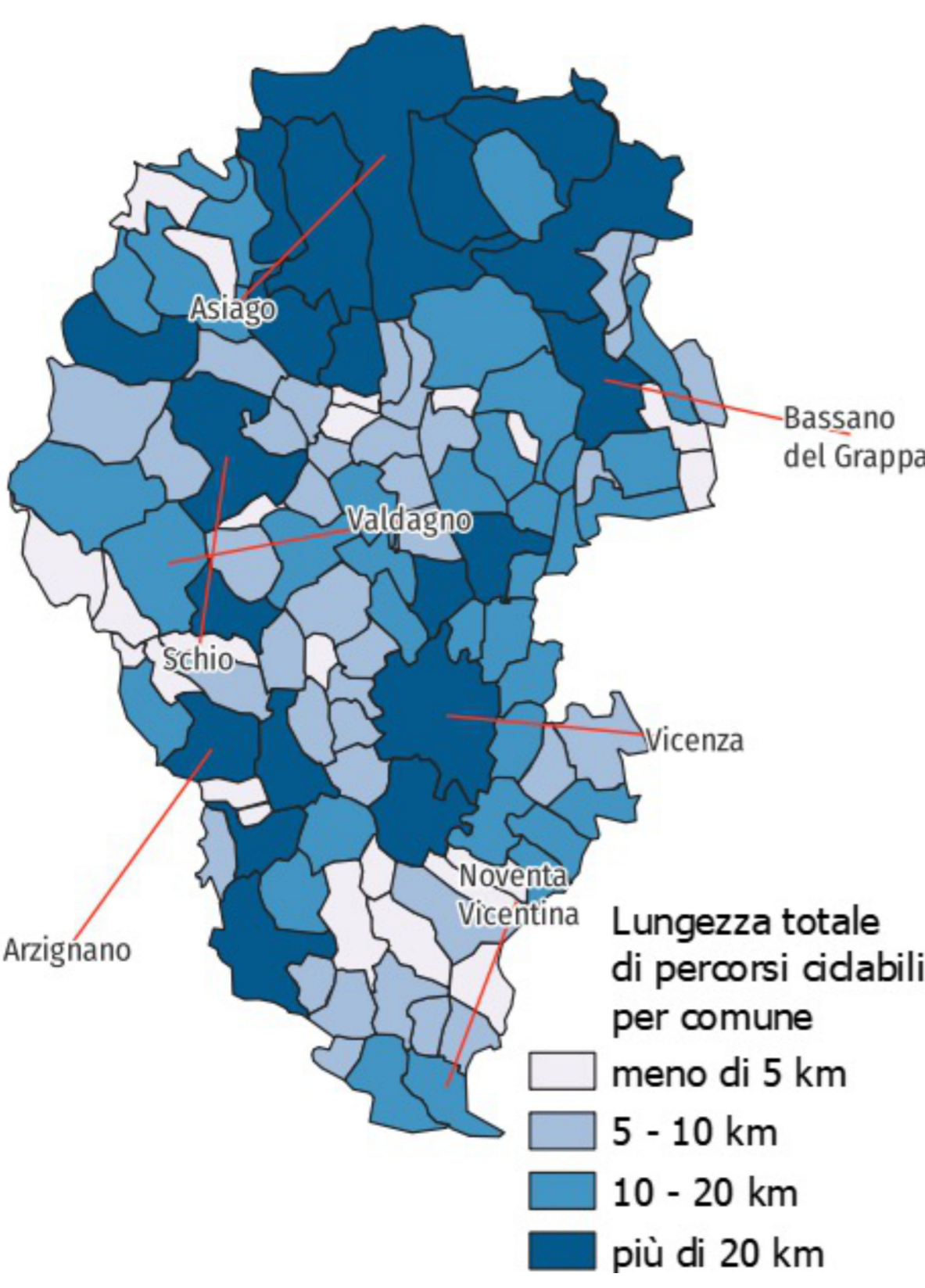


Nota: il materiale "ghiaia" è presente principalmente nella zona dell'altopiano, mentre "asfalto" e "terra" coprono la pianura

L'INFRASTRUTTURA CICLABILE DELLA PROVINCIA DI VICENZA

Proviamo a classificare tutti i 114 comuni

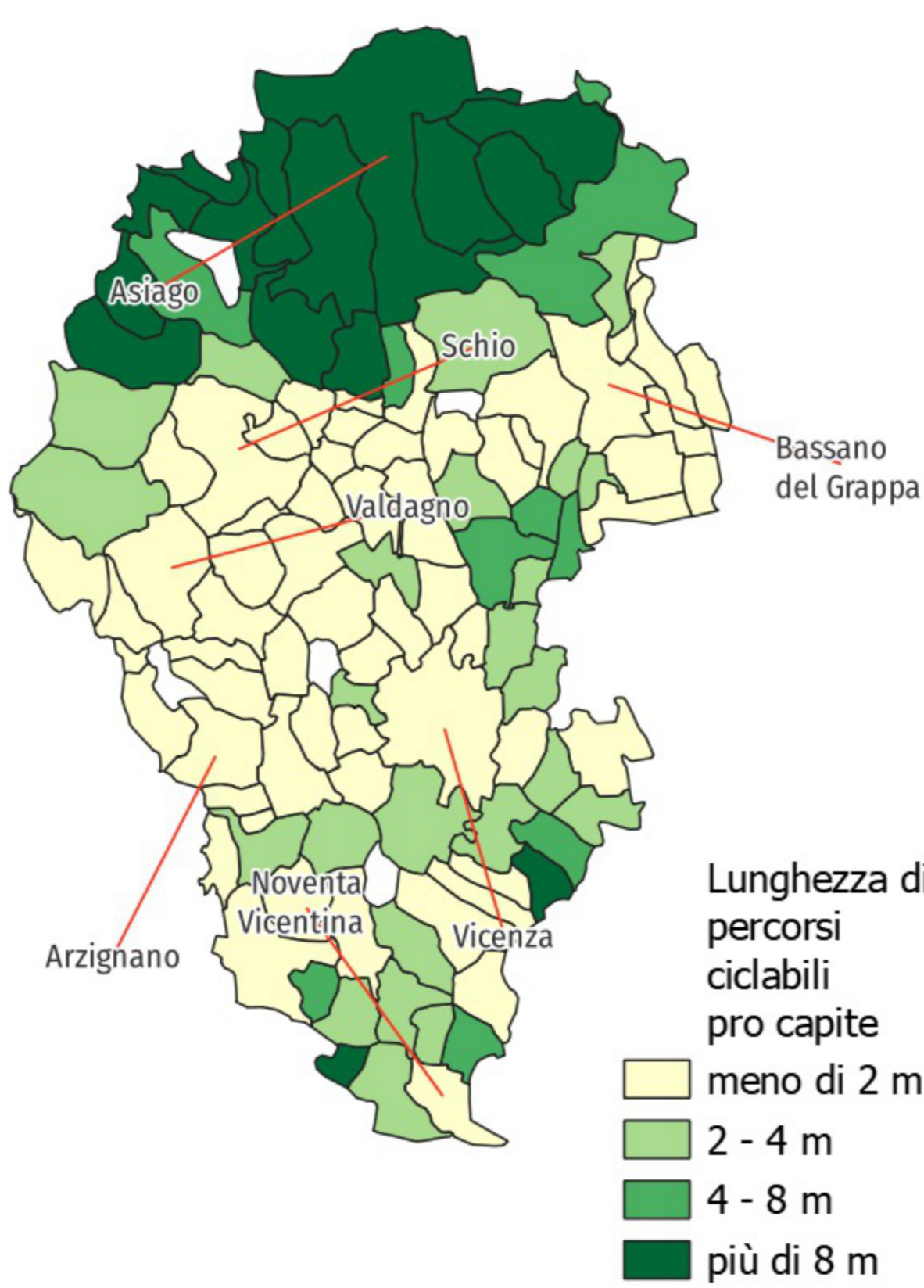
Lunghezza totale dei percorsi ciclabili per comune



Ranking

- 1° Vicenza - 106 km
- 2° Asiago - 93 km
- 3° Roana - 90 km
- 4° Bassano del Grappa - 50 km
- 5° Enego - 43 km
- ... 25° Torri di Quartesolo - 18 km
- ... 57° Altavilla Vicentina - 10 km
- ... 62° Sovizzo - 9 km
- ... 76° Creazzo - 8 km

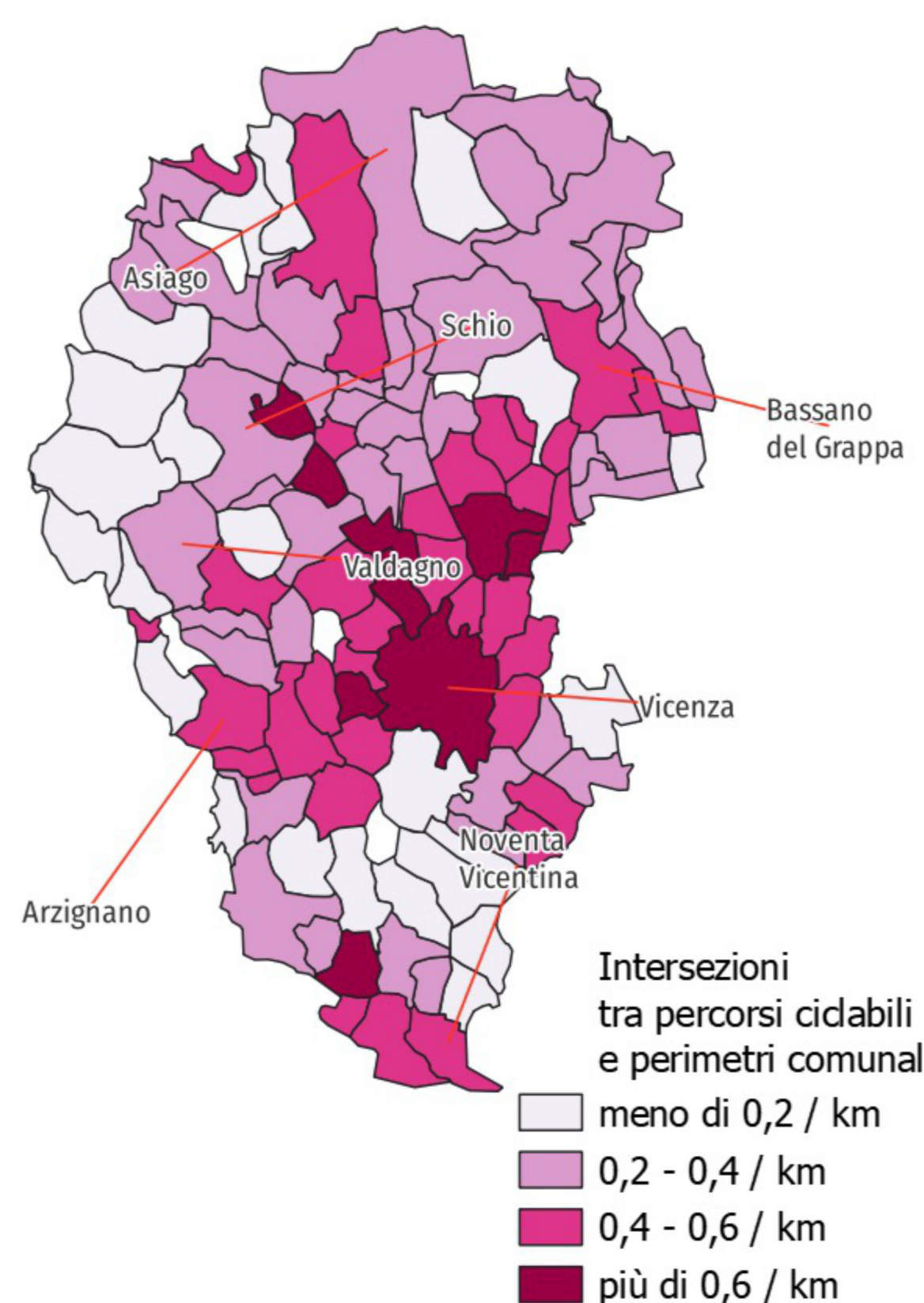
Lunghezza di percorsi ciclabili pro capite



Ranking

- 1° Laghi - 81 m
- 2° Posina - 62 m
- 3° Rotzo - 52 m
- 4° Enego - 28 m
- 5° Lastebase - 23 m
- ... 63° Torri di Quartesolo - 1,57 m
- ... 73° Sovizzo - 1,26 m
- ... 92° Vicenza - 0,95 m
- ... 99° Altavilla Vicentina - 0,83 m
- ... 104° Creazzo - 0,67 m

Intersezioni tra percorsi ciclabili e perimetri comunali



Ranking

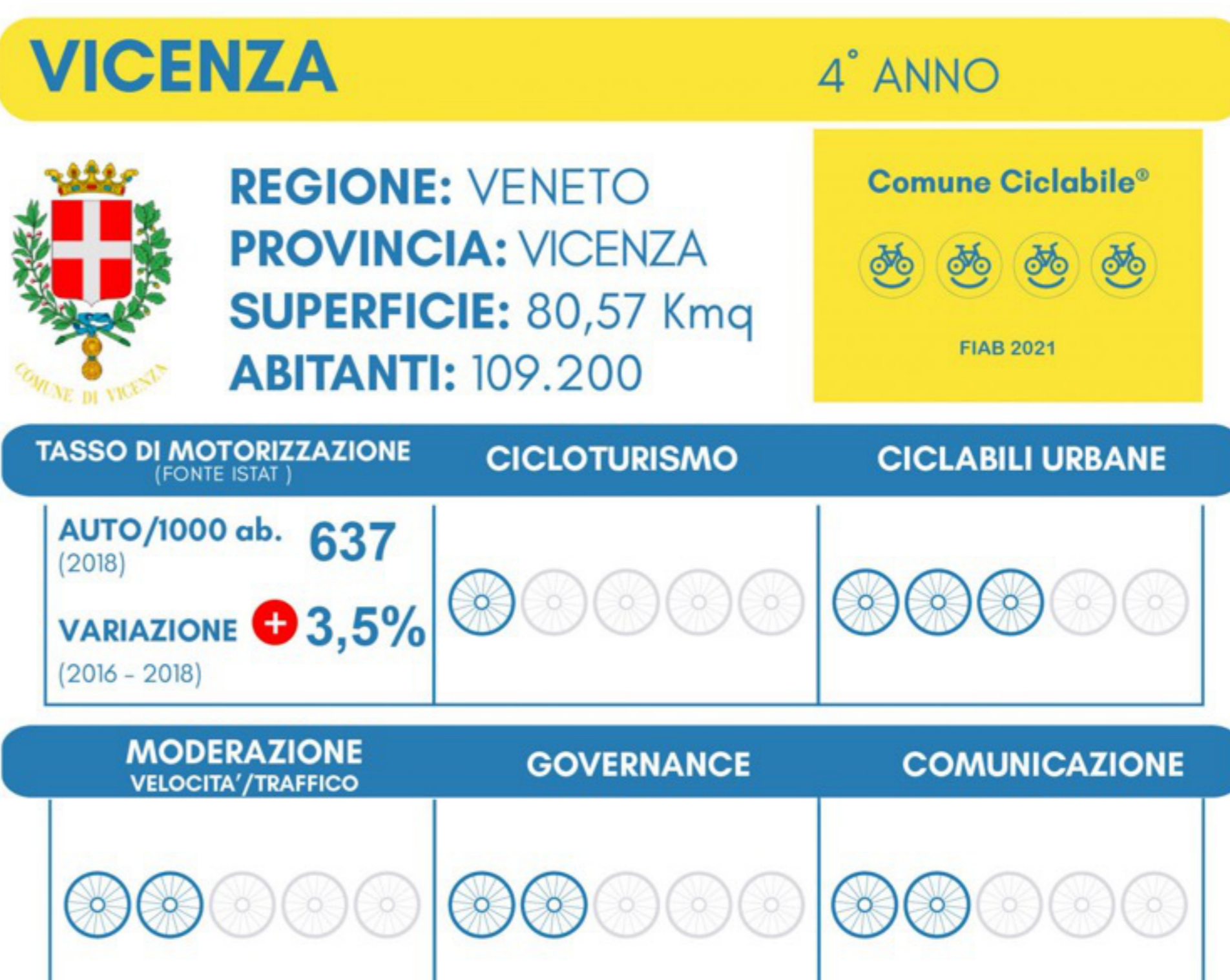
- 1° Orgiano - 0,83 / km
- 2° Bressanvido - 0,80 / km
- 3° Villaverla - 0,76 / km
- 4° Caldogno - 0,74 / km
- 5° Sandrigo - 0,72 / km
- 6° Creazzo - 0,69 / km
- ... 9° Vicenza - 0,67 / km
- 10° Torri di Quartesolo - 0,59 / km
- ... 20° Altavilla Vicentina - 0,53 / km
- 32° Sovizzo - 0,46 / km

Nota: la mappa indica mediamente quanti intersezioni con percorsi ciclabili esistono per ogni chilometro del confine comunale. Rappresenta un grado di connettività del comune con il territorio circostante.

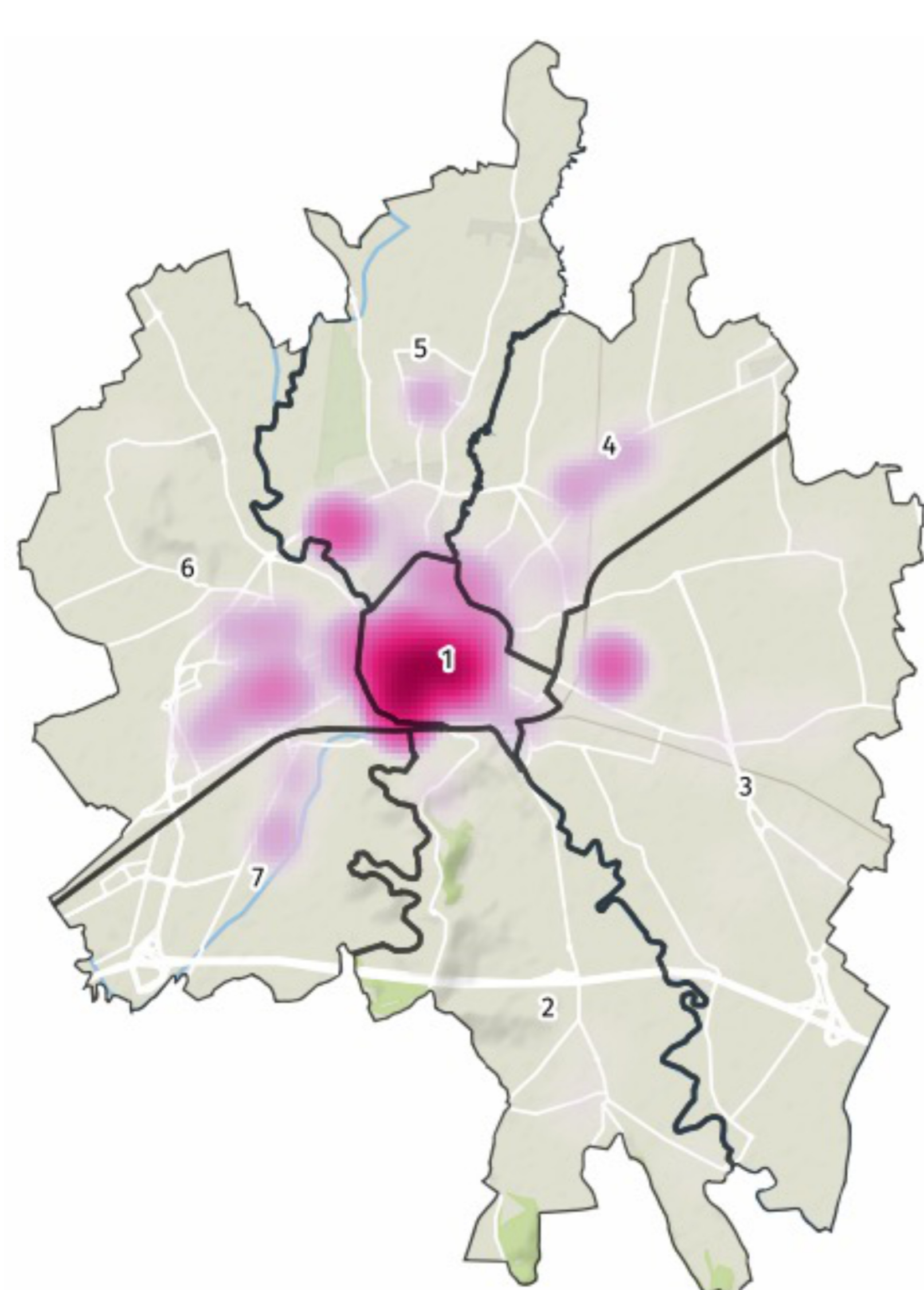


CITTA' DI VICENZA - VALUTAZIONE FIAB

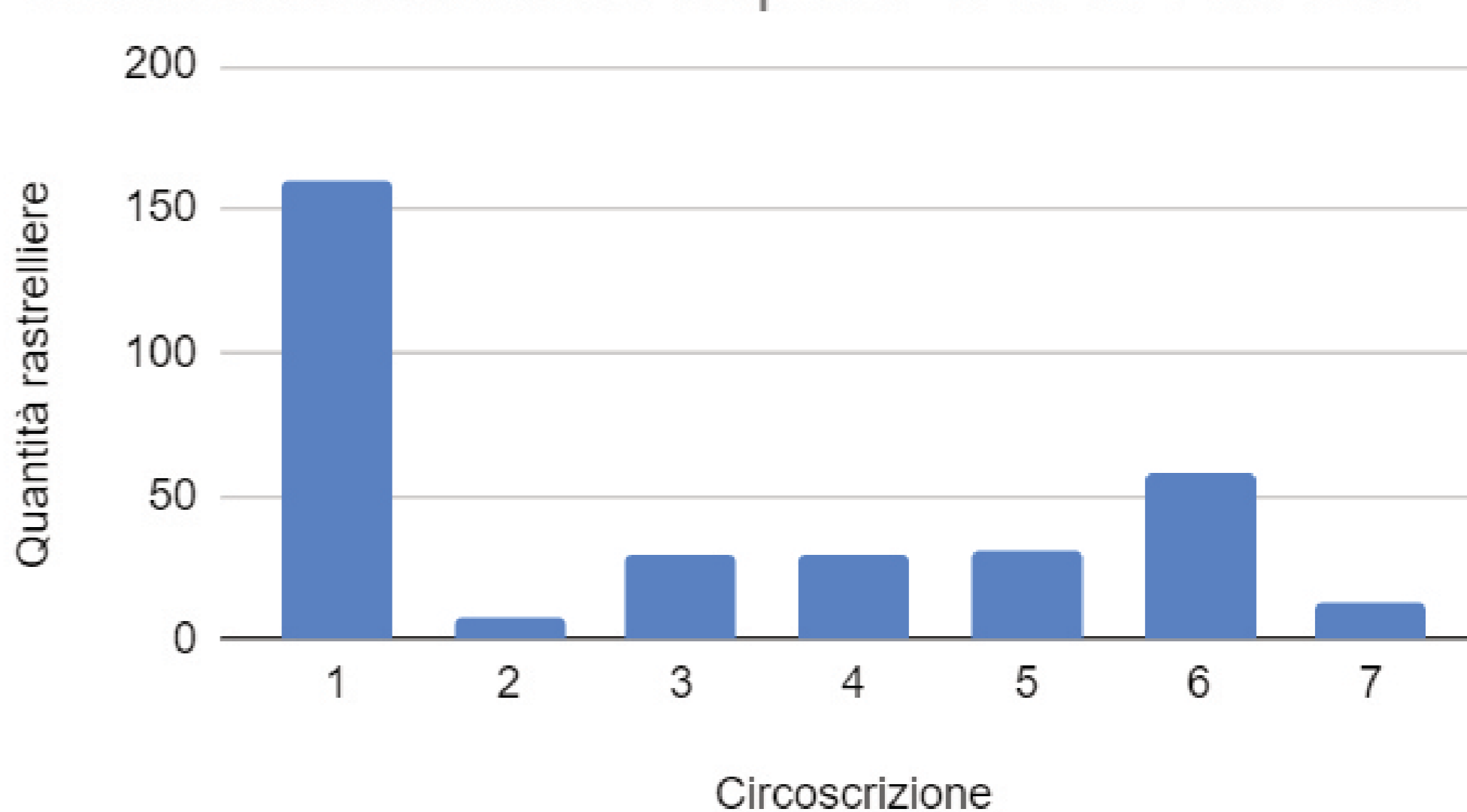
Fiab - Valutazione sintetica Comuni Ciclabili 4° edizione



QUANTITA' DI RASTRELLIERE PER CIRCOSCRIZIONE



Quantità rastrelliere rispetto a circoscrizioni



È prevista la realizzazione di nuove piste e percorsi ciclopedonali a Vicenza sia in ambito strettamente urbano che come collegamento con i comuni contermini, per favorire una mobilità più sostenibile sia per motivi di lavoro che per lo svago, con livelli adeguati di sicurezza per ciclisti e famiglie.

Riferimenti:

- Comune di Vicenza: https://www.comune.vicenza.it/uffici/cms/mobilitatrasporti.php/mobilita_ciclabile
- FIAB - ComuniCiclabili <http://www.comuniciclabili.it/5-edizione-2022/>
- Censimento itinerari ciclabili della Regione del Veneto. Licenza: IODL 2.0. Fonte: https://idt2.regione.veneto.it/geoportal/catalog/search/resource/details.page?uuid=r_veneto:ciclabili_veneto_completo
- Sistema informativo territoriale - Comune di Vicenza: <https://sit.comune.vicenza.it/SitVI/vicenza/>