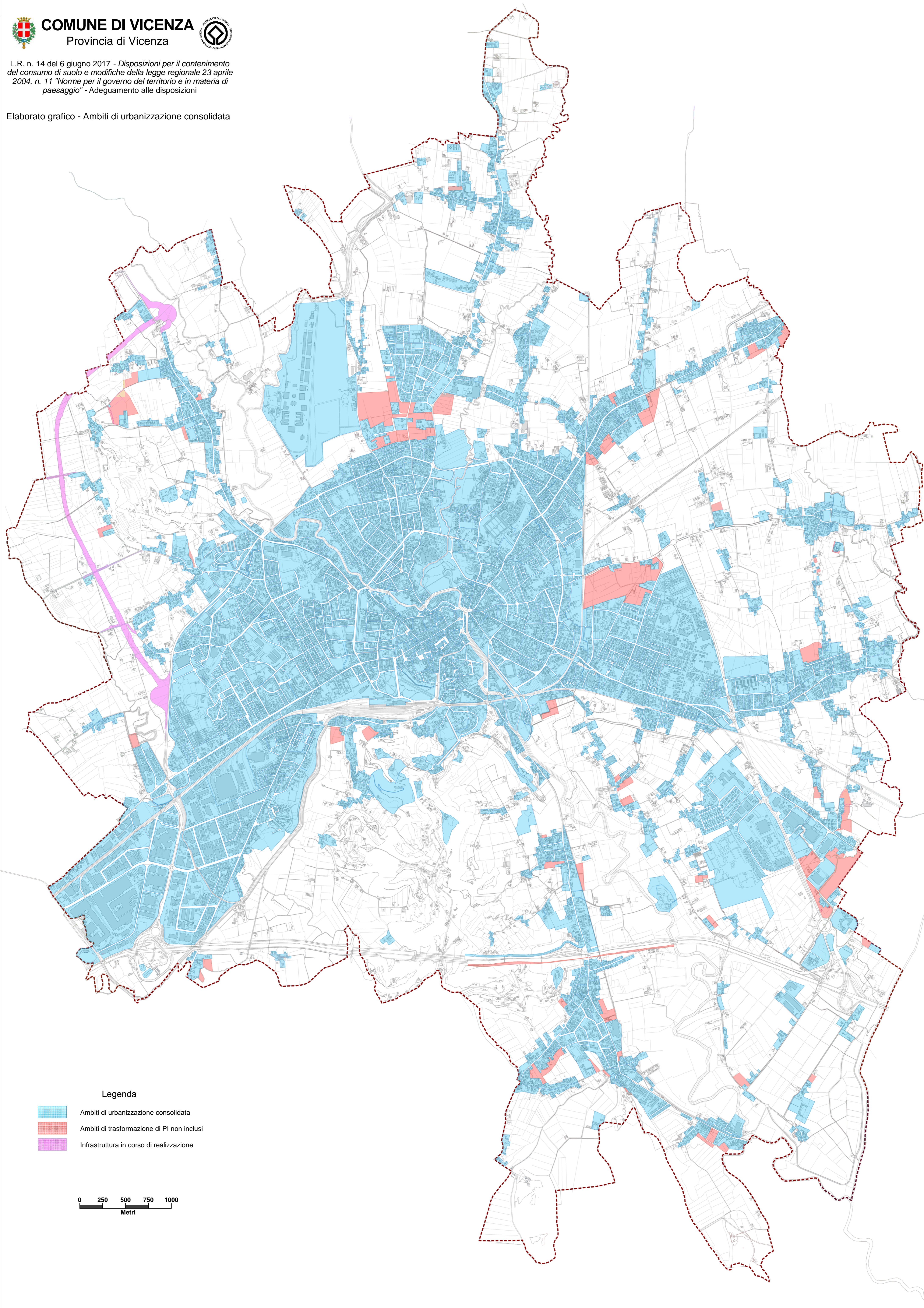







L.R. n. 14 del 6 giugno 2017 - *Disposizioni per il contenimento del consumo di suolo e modifiche della legge regionale 23 aprile 2004, n. 11 "Norme per il governo del territorio e in materia di paesaggio"* - Adeguamento alle disposizioni

Elaborato grafico - Ambiti di urbanizzazione consolidata



**Legenda**

-  Ambiti di urbanizzazione consolidata
-  Ambiti di trasformazione di PI non inclusi
-  Infrastruttura in corso di realizzazione

