

# **SPAZI ED ARREDI IN DOTAZIONE**

**Materiale fotografico, planimetrie, descrizione dei locali, arredi ed attrezzature**



**INGRESSO 1**



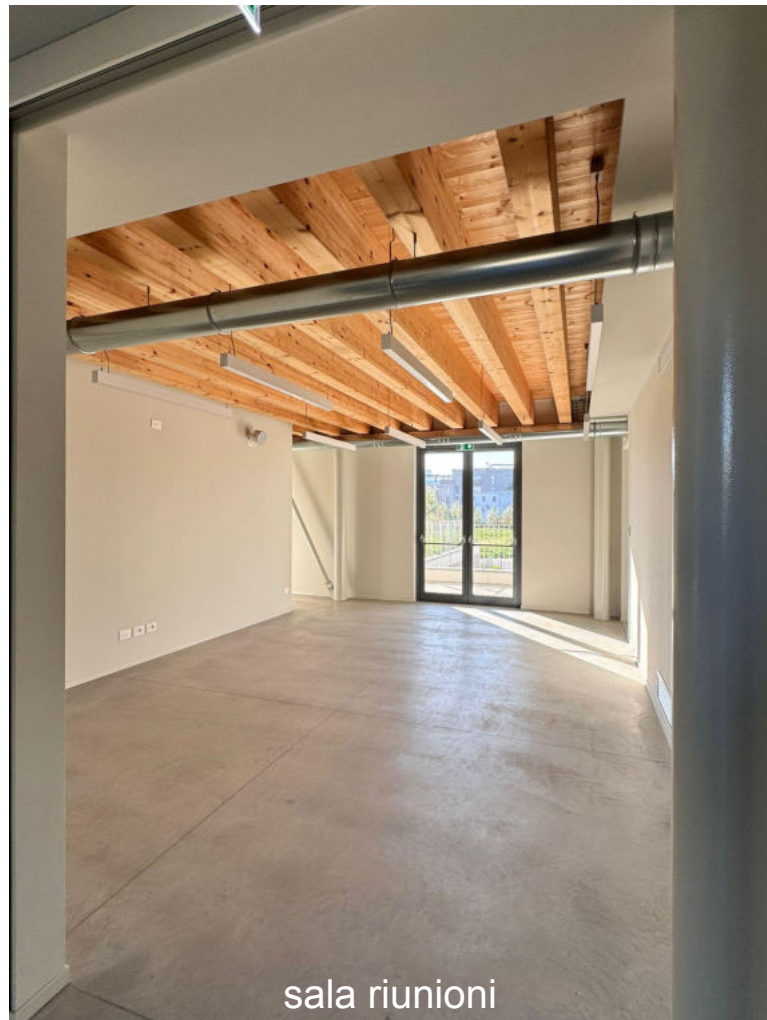
**INGRESSO 2**

sala bar



**PIANO TERRA**

sala bar



sala riunioni

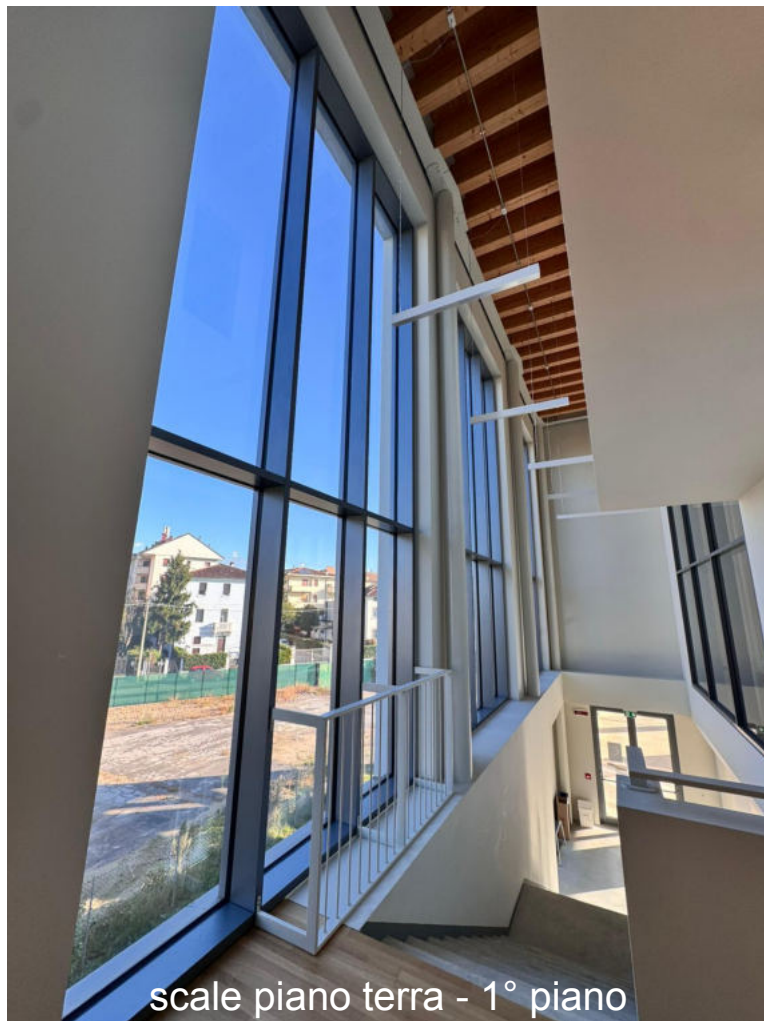


ingresso accesso 1



ingresso accesso 1

**PIANO TERRA**

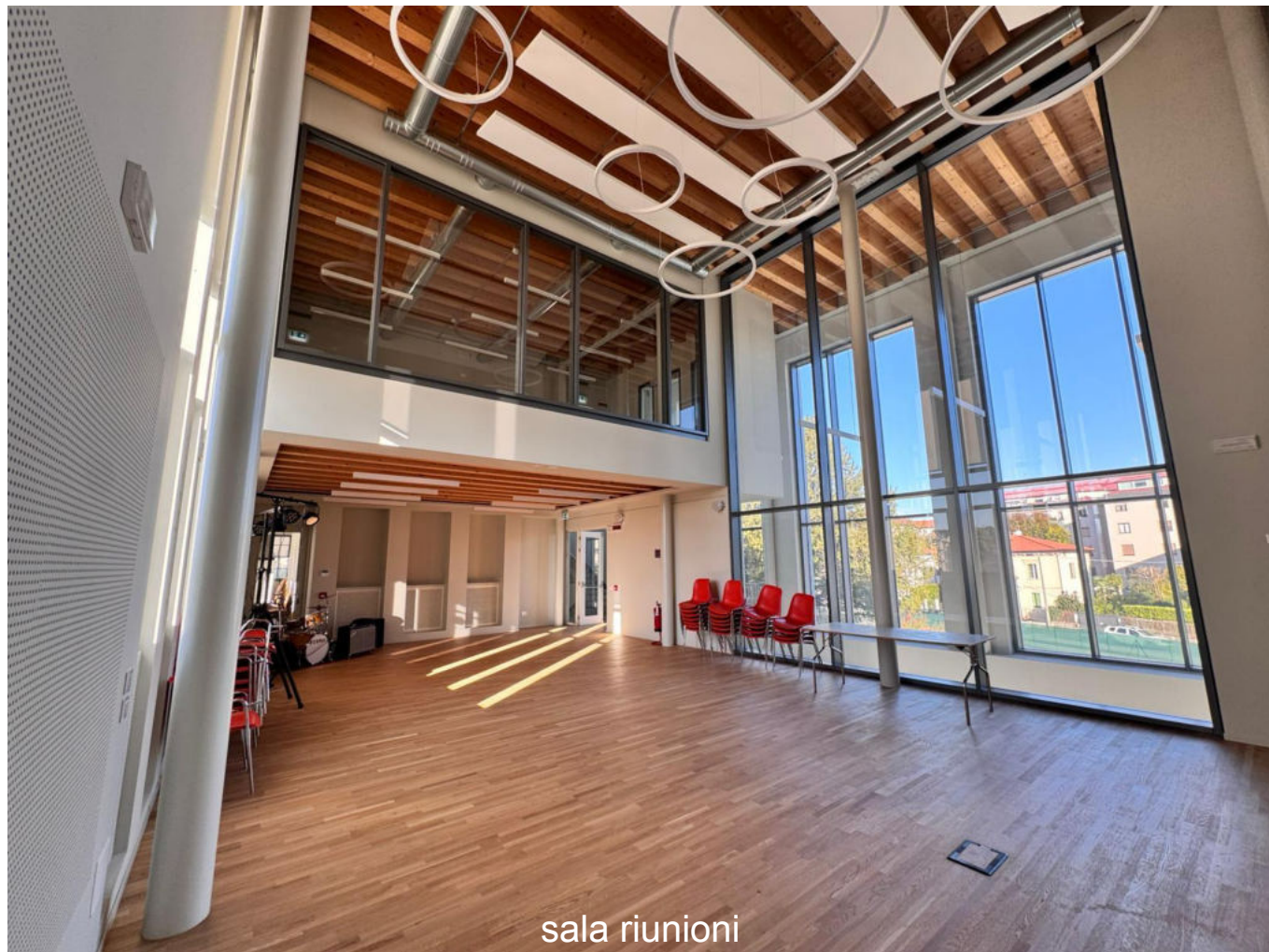


**PRIMO PIANO**

scale piano terra - 1° piano



scale piano terra - 1° piano



**PRIMO PIANO**

sala riunioni



**PRIMO PIANO**

open space



open space



open space



open space

**SECONDO  
PIANO**



sala riunioni



open space

**SECONDO  
PIANO**



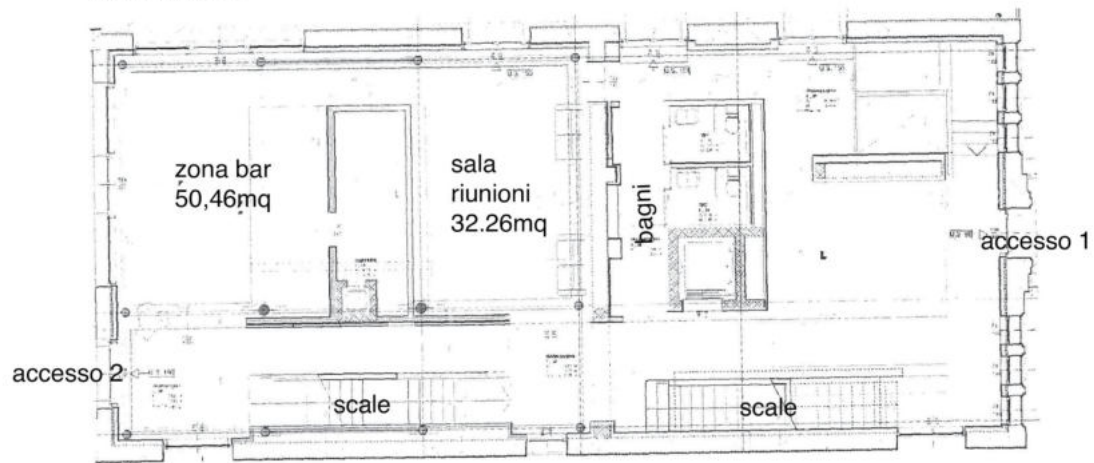
**PIANO  
SEMINTERRATO**



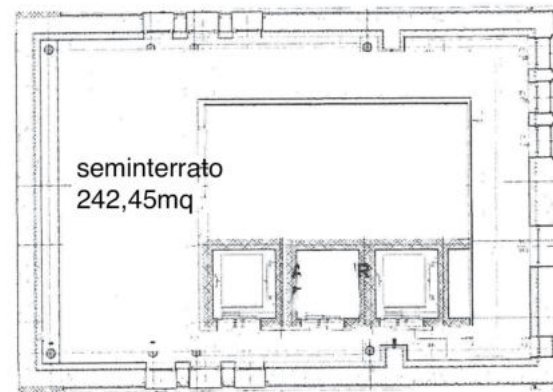
**ESTERNO  
GIARDINO**



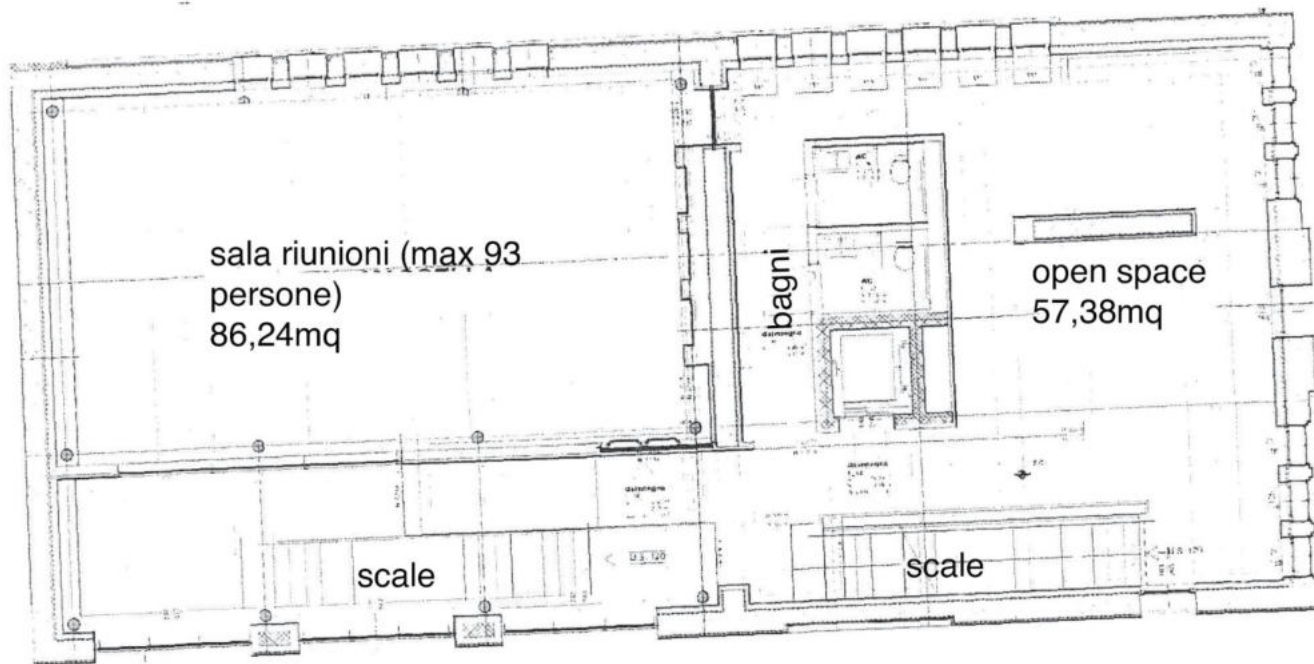
PIANO TERRA



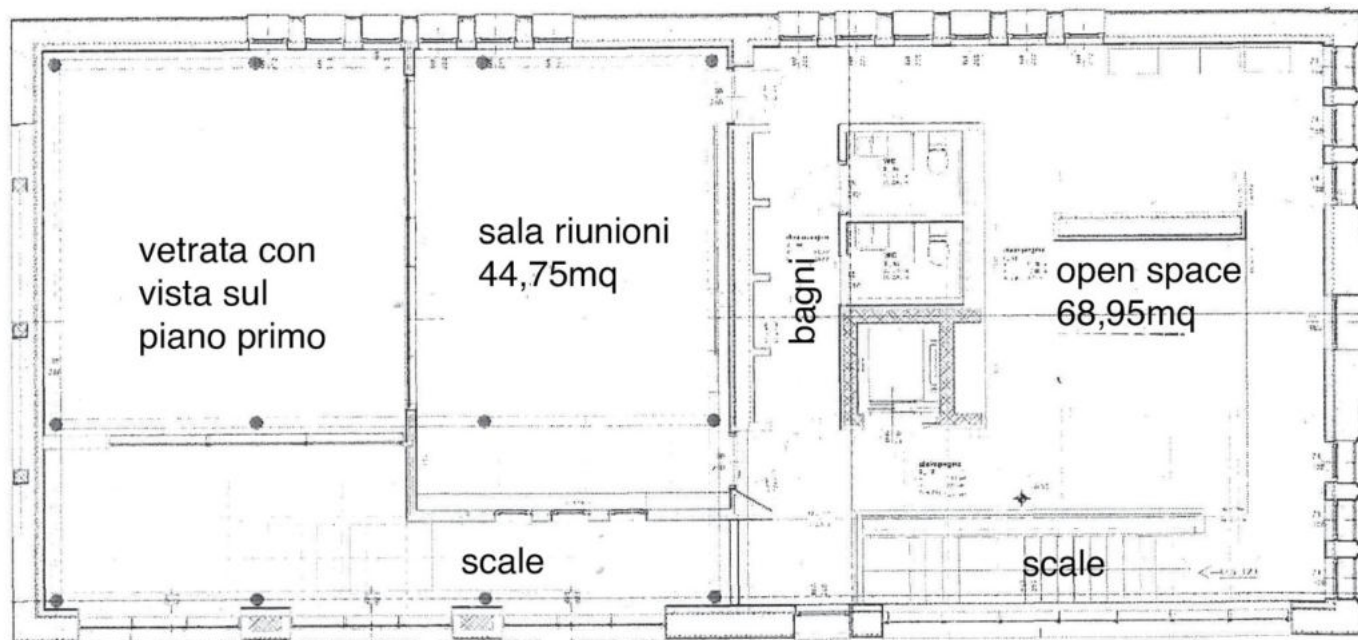
PIANO INTERRATO



# PRIMO PIANO

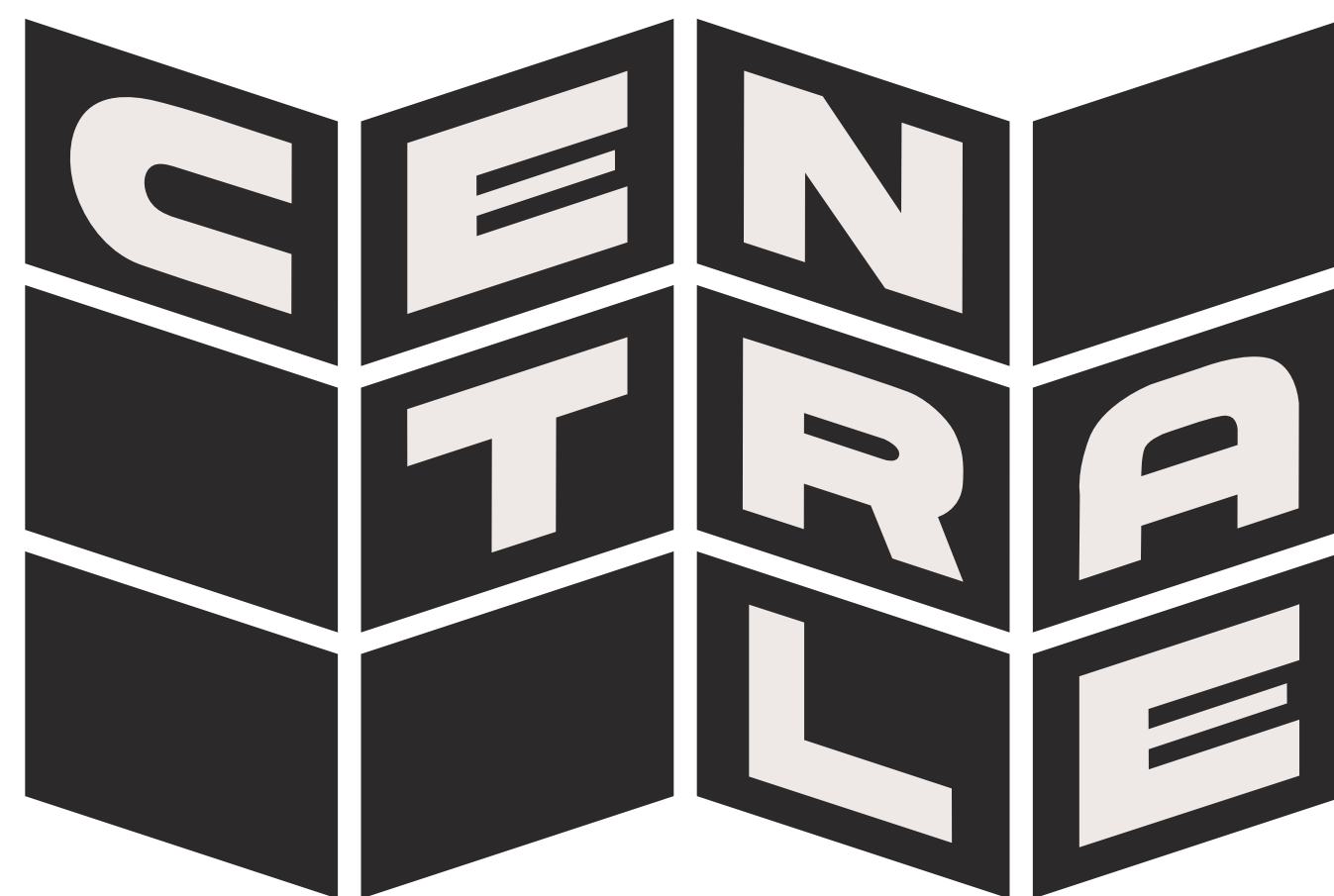


## SECONDO PIANO



Progetto  
allestimento interni

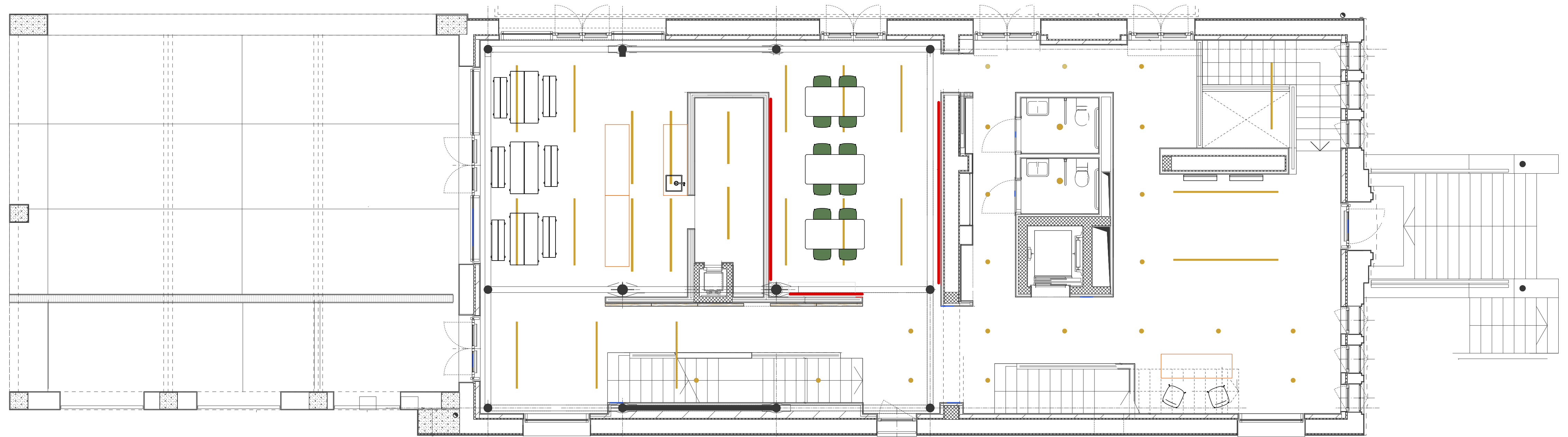
Arredi, accessori e  
indicazioni interne



Piano terra

Zona Bar

Aula studio



Esterni

— Binari per quadri

Spazio accettazione  
bookshop  
emeroteca

## Zona Bar

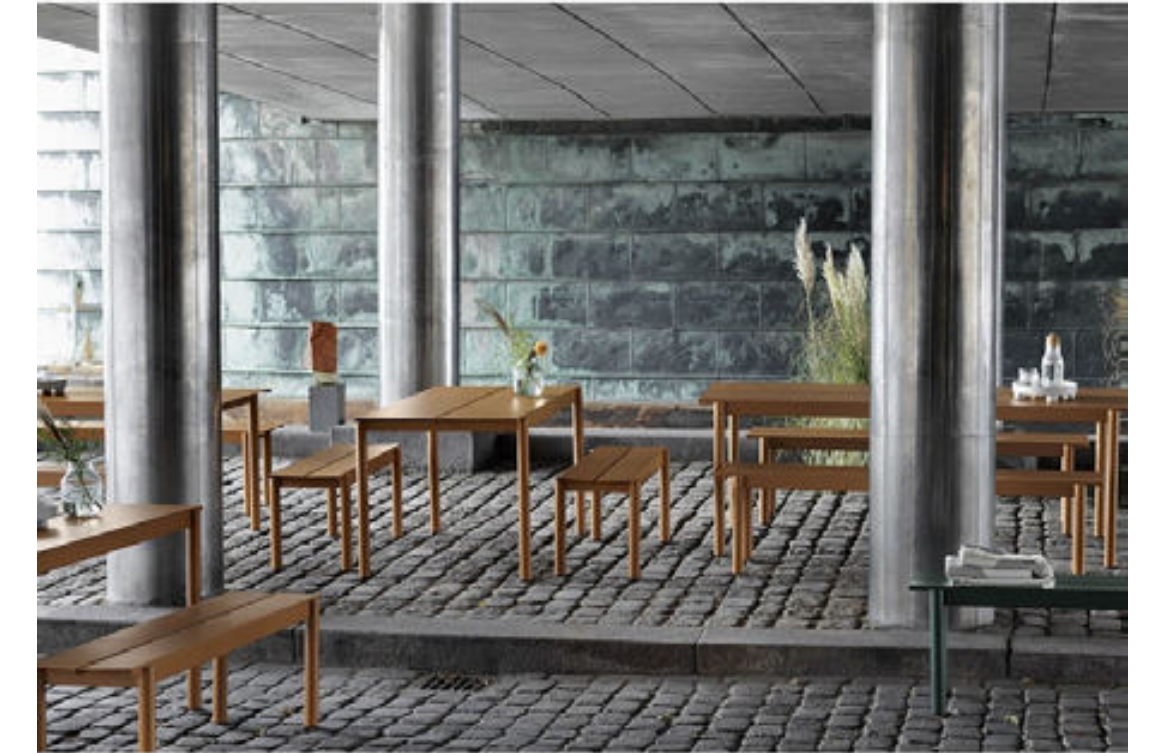


Tavolino indoor/outdoor  
Panche indoor/outdoor



Linear Steel  
Acciaio galvanizzato 140x75 h73

Acciaio galvanizzato 110x34 h45



Sedia operativa:



M29  
Salvia  
Acciaio laccato  
Seduta in polipropilene

# Aula studio in connessione al bar



Tavolo operativo:



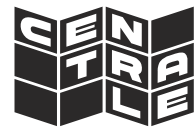
M7  
Nero  
Struttura alluminio  
Piano in HPL

Sedia operativa:



M29  
Salvia  
Acciaio laccato  
Seduta in polipropilene


# Spazi interni

Piano secondo	<b>2</b>	Open space Aula studio Servizi igienici
Piano primo	<b>1</b>	Auditorium Open space Servizi igienici
Piano terra	<b>0</b>	Ingresso Bar Aula studio Servizi igienici
Piano interrato	<b>-1</b>	Magazzini Locali tecnici Servizi igienici
		

Infografiche piani



Binari per quadri

	Piano secondo
Open space	

	Piano secondo
Sala riunioni	

Infografiche stanze

# Spazi esterni



Prespaziato ingressi



Prespaziato logo e testo  
progetto lato bar



Banner esterno in PVC

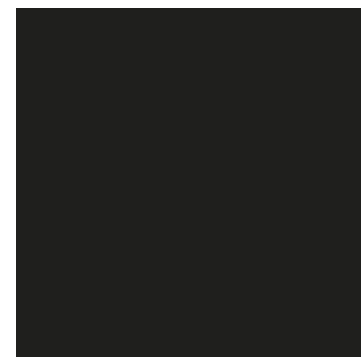


Posacenere da parete

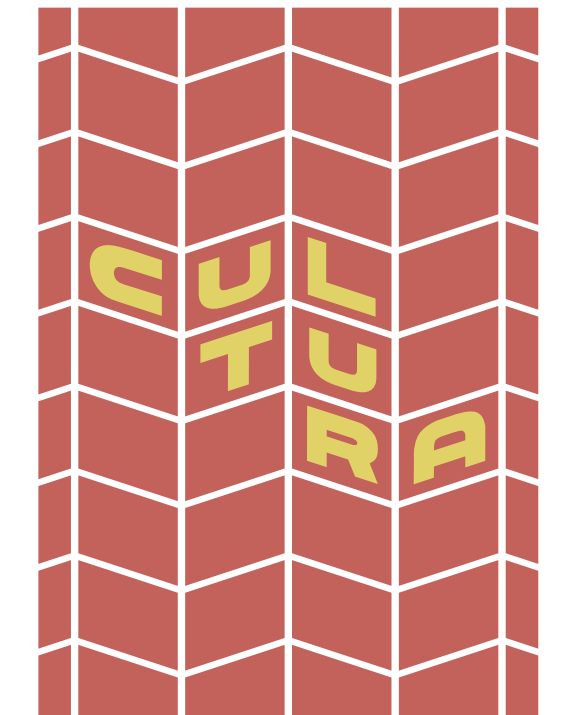
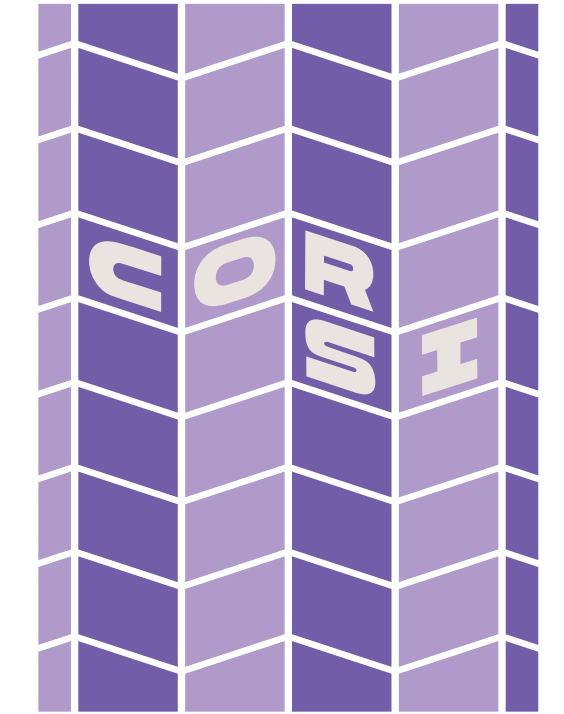
# Ingresso/accettazione/emeroteca



M19  
Rosso ossido  
Acciaio laccato  
Seduta in polipropilene



M7  
Nero  
Struttura alluminio  
Piano in HPL



Poster A1 identity Centrale

# Bagni



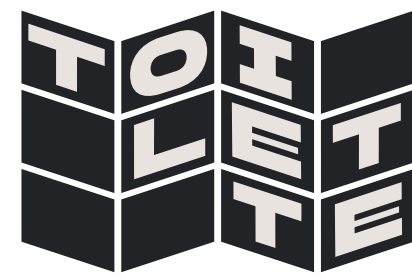
Specchio



Porta carta igienica



Dispenser carta mani



Prespaziato bagni



Portaombrelli



Cestino

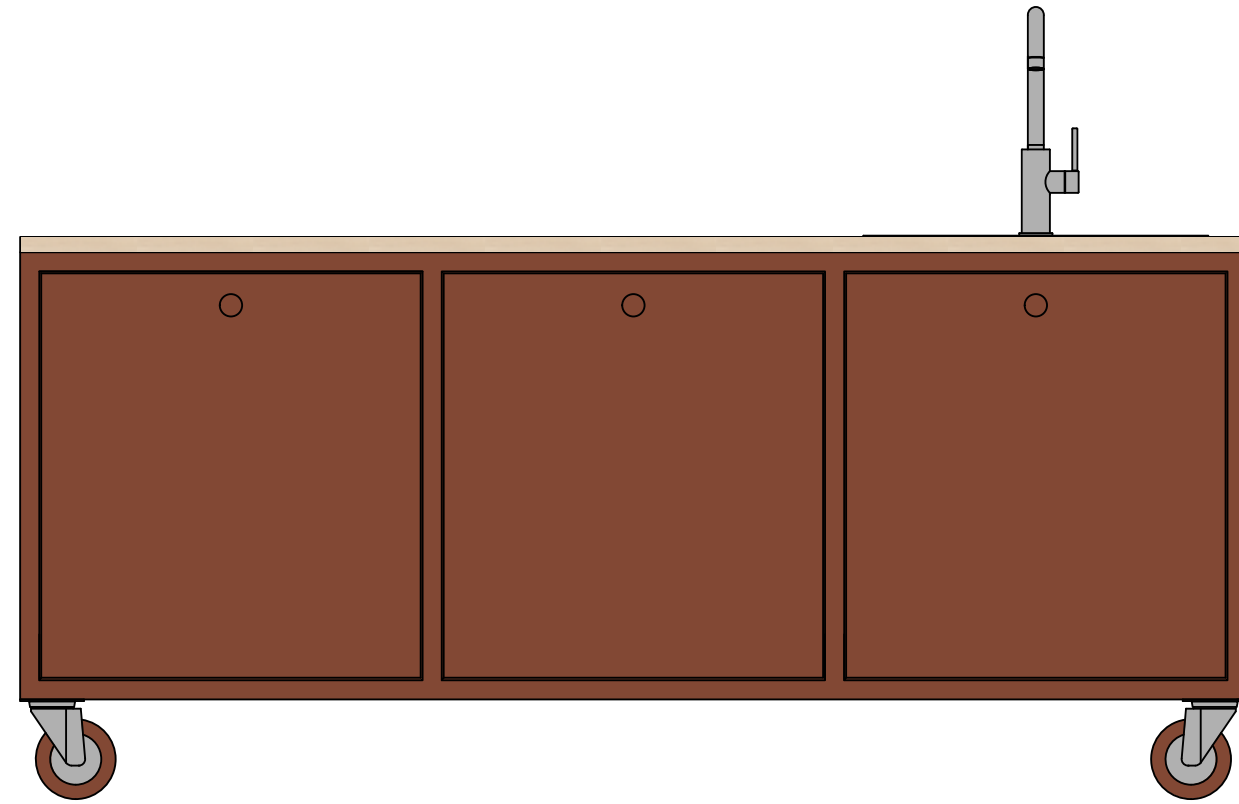


Scopino

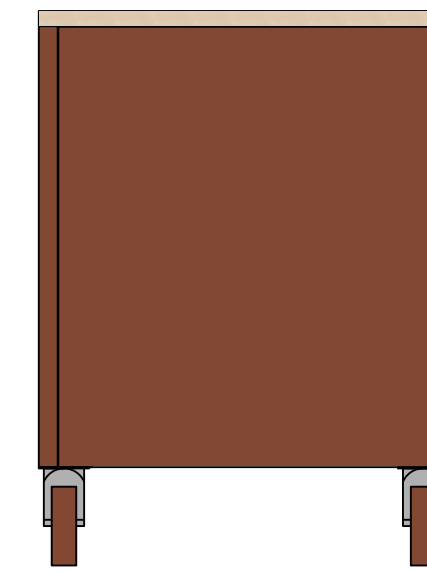
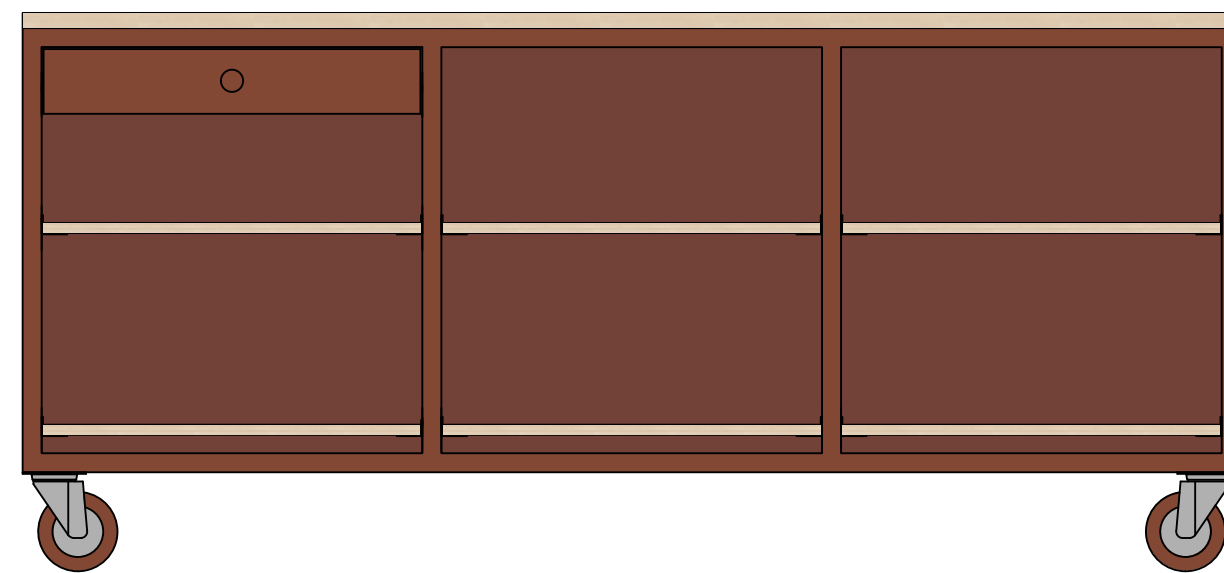
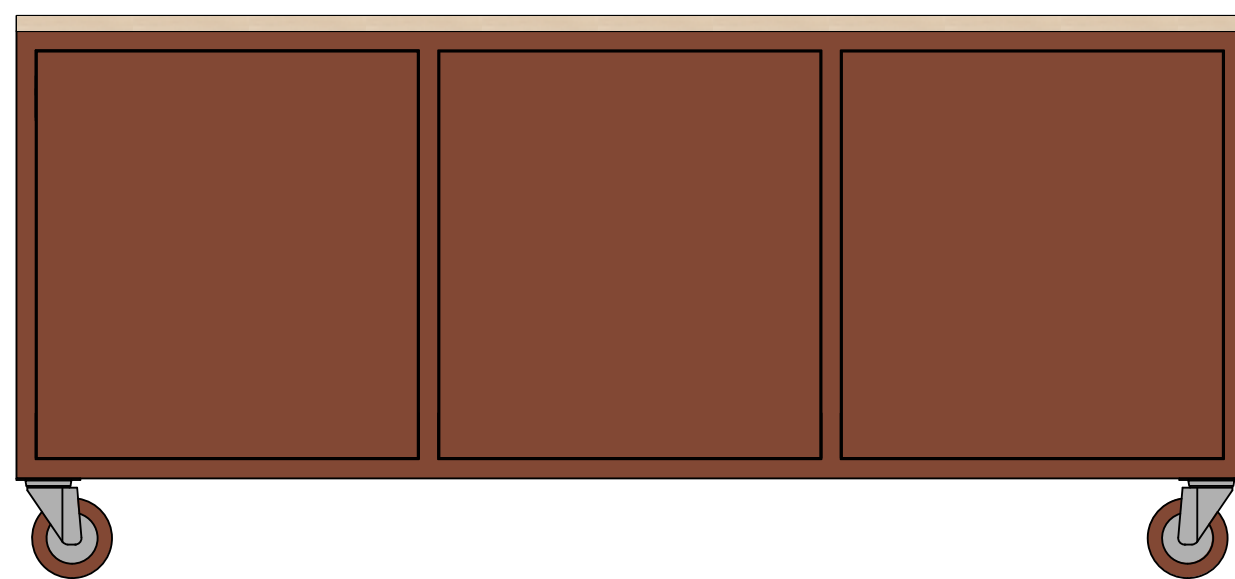
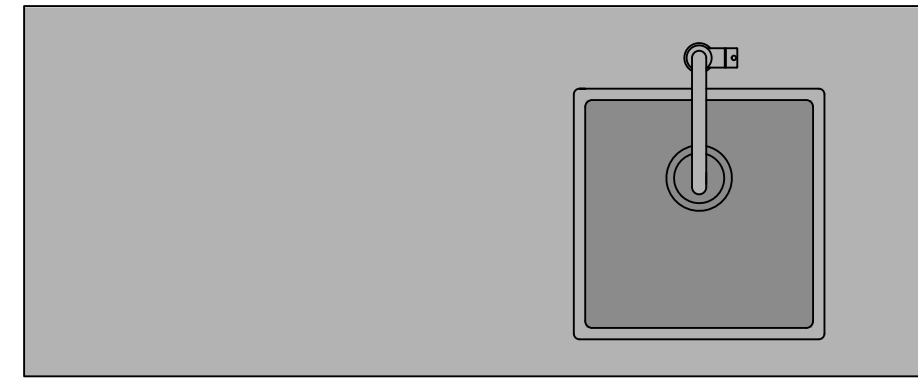


Cestino bagni

# Arredi site specific

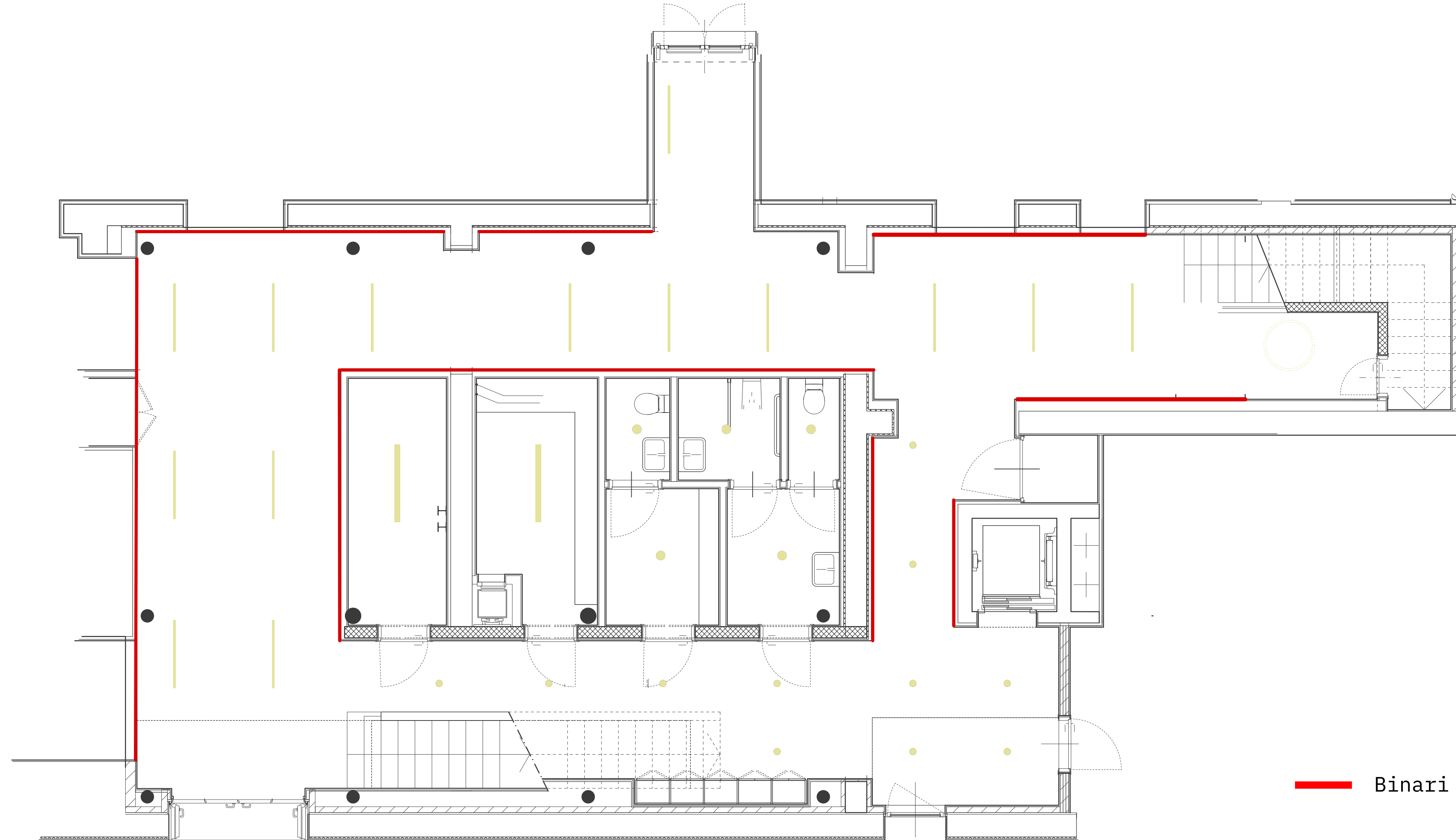


Banco attrezzato con lavello e miscelatore 192x65x90



Banco multifunzione 192x65x90

# Piano interrato



 Binari per quadri

# Primo piano



— Binari per quadri

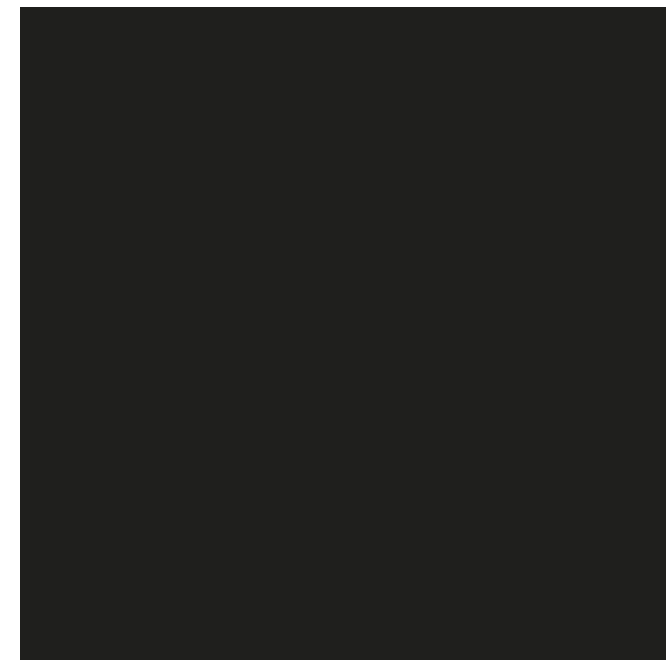
# Auditorium



Carrello porta sedie pieghevoli



M7  
Nero  
Alluminio laccato  
Seduta e schienale in frassino

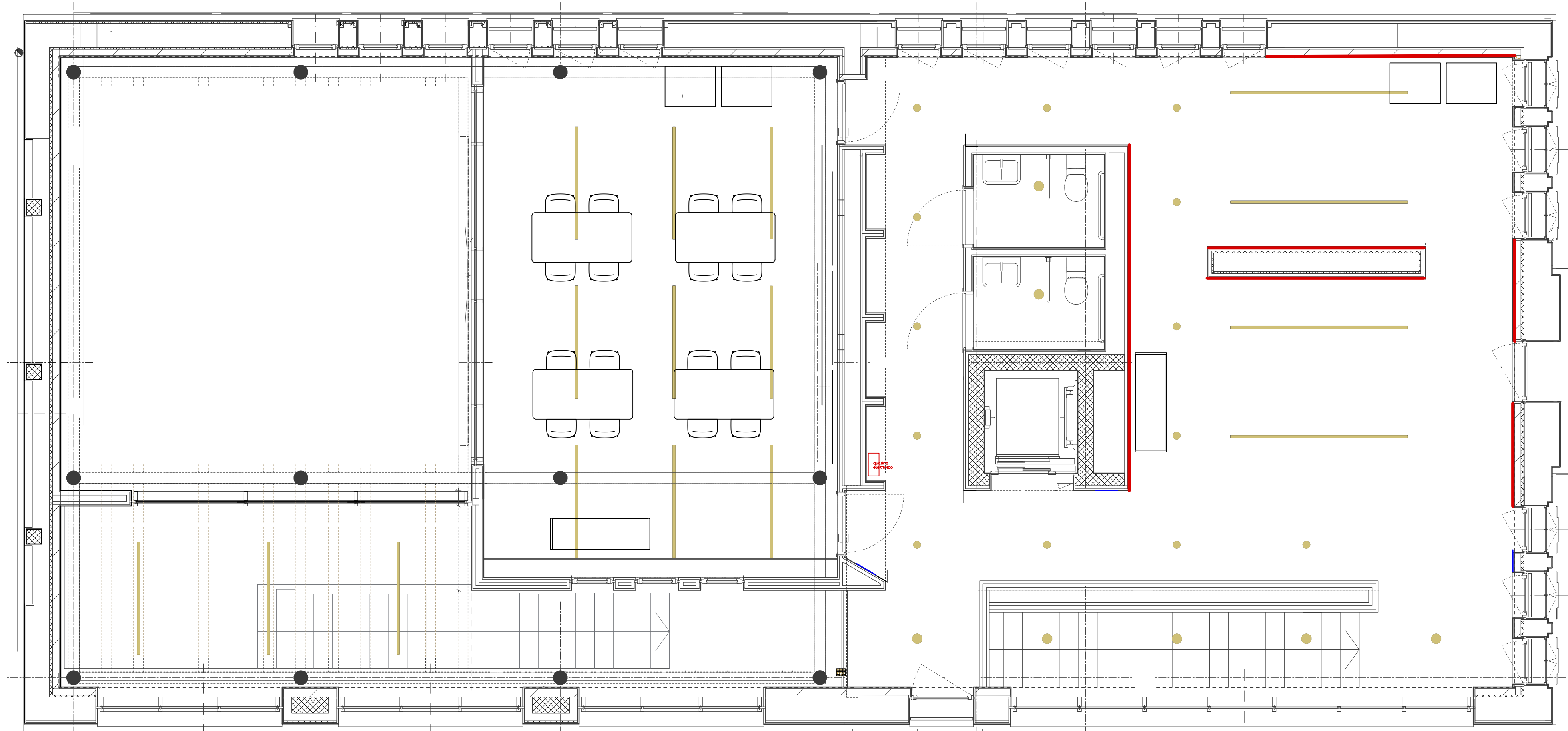


M7  
Nero  
Struttura alluminio  
Piano in HPL



M19  
Rosso ossido  
Acciaio laccato  
Seduta in polipropilene

# Secondo piano



**—** Binari per quadri

Zerogloss Srl  
Strada del Pasubio 106/G  
36100 - Vicenza - Italy

T +39 0444 962697  
info@zerogloss.it  
zerogloss.com



## INFORMAZIONI GENERALI SUGLI SPAZI

### **INTERRATI**

Gli interrati sono gli spazi che contengono il locale dei contatori, i magazzini, servizi igienici e locali caldaie e di funzionamento. Sono raggiungibili da due rampe di scale e con l'ascensore.

- **OPEN SPACE**

Non è presente al momento un microfono incorporato. Le pareti sono predisposte con le corsie e i ganci per l'allestimento di opere.

- **SERVIZI IGIENICI**

Sono presenti tre servizi igienici (almeno uno predisposto per persone con disabilità).



## PIANO TERRA

È provvisto di due ingressi: uno da via Medici (con barriere architettoniche) e uno dalla terrazza esterna (con rampa accessibile).

- **ZONA BAR**

È predisposta con allacci civili e industriali.

È chiudibile dal lato verso le scale con una porta scorrevole.

È provvista di piccolo magazzino (senza lavandino).

- **AULA STUDIO**

È provvista di porte scorrevoli per la chiusura (ma collegata alla zona bar da un'apertura).

È predisposta con diverse spine civili.

Le pareti sono predisposte con le corsie e i ganci per l'allestimento di opere.

- **SERVIZI IGIENICI**

Sono presenti due servizi igienici predisposti per persone con disabilità.



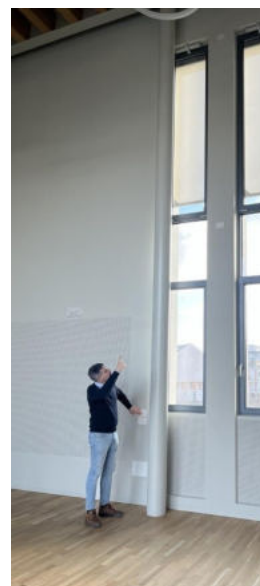
## PRIMO PIANO

È raggiungibile da due diverse rampe di scale e con l'ascensore.

- **OPEN SPACE**

Le finestre sono apribili manualmente mentre le tende sono automatiche e si manovrano con uno degli interruttori (vedi prima foto a destra dall'alto).

Le pareti sono predisposte con le corsie e i ganci per l'allestimento di opere.



- **AUDITORIUM**

È provvisto di porte per la chiusura della sala.

È provvisto di microfono incorporato collegato alle casse della sala (vedi seconda foto a destra dall'alto).

È possibile utilizzare l'impianto di filodiffusione per utilizzare il microfono a muro (canale "MIXER") o per amplificare quanto inserito dai locali contatori (canale "BT-USB-SD" - vedi terza foto a destra dall'alto).



- **SERVIZI IGIENICI**

Sono presenti due servizi igienici predisposti per persone con disabilità.





## SECONDO PIANO

È raggiungibile da una rampa di scale e con l'ascensore.

- **OPEN SPACE**

Le finestre sono apribili manualmente mentre le tende sono automatiche e si manovrano con uno degli interruttori (vedere prima foto a destra dall'alto).

Le pareti sono predisposte con le corsie e i ganci per l'allestimento di opere.

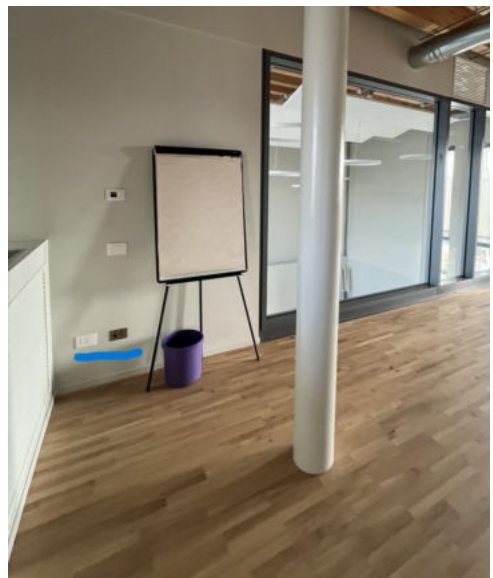
- **AUDITORIUM**

È provvisto di porte per la chiusura della sala. È provvisto di microfono incorporato collegato alle casse della sala (seconda foto a destra dall'alto).

È possibile utilizzare l'impianto di filodiffusione attraverso una centralina a muro identica a quella dell'auditorium per utilizzare il microfono a muro (canale "MIXER") o per amplificare quanto inserito dal locale contatori (canale "BT-USB-SD").

- **SERVIZI IGIENICI**

Sono presenti due servizi igienici predisposti per persone con disabilità.





## ARREDI

In termini di arredi, al momento la Centrale dispone di quanto segue.  
L'utilizzo è libero.

### **ARREDO (\*come da documento denominato *Progetto allestimento interni Arredi, accessori e indicazioni interne*)**

- 3 Tavoli per uso interno e esterno
- 6 Panche per uso interno e esterno
- 2 Posacenere esterno
- 2 Banconi mobili multifunzione pensati per zona bar
- 1 Bancone mobile su ruote multifunzione/bar con lavello e miscelatore pensati per zona bar
- 1 Frigorifero - Vetrina refrigerata cromata per bibite doppia anta pensati per zona bar
- 10 Tavoli neri per uso interno
- 50 sedie plastica
- 60 sedie impilabili e trasportabili in 6 contenitori appositi
- 6 poltroncine rosse

### **MATERIALE PER MOSTRE**

- 3 teche (attenzione: sono molto pesanti)
- Corsie in tutti gli ambienti (richiedere mappa per approfondimenti)
- 70 ganci e fili da 20kg di portanza massima

## RETE WI-FI

- copertura totale dal piano terra fino all'ultimo piano, con 8 access point nell'area interna ed un access point esterno nella zona plateatico
- banda garantita: 45/4,5 mb/s