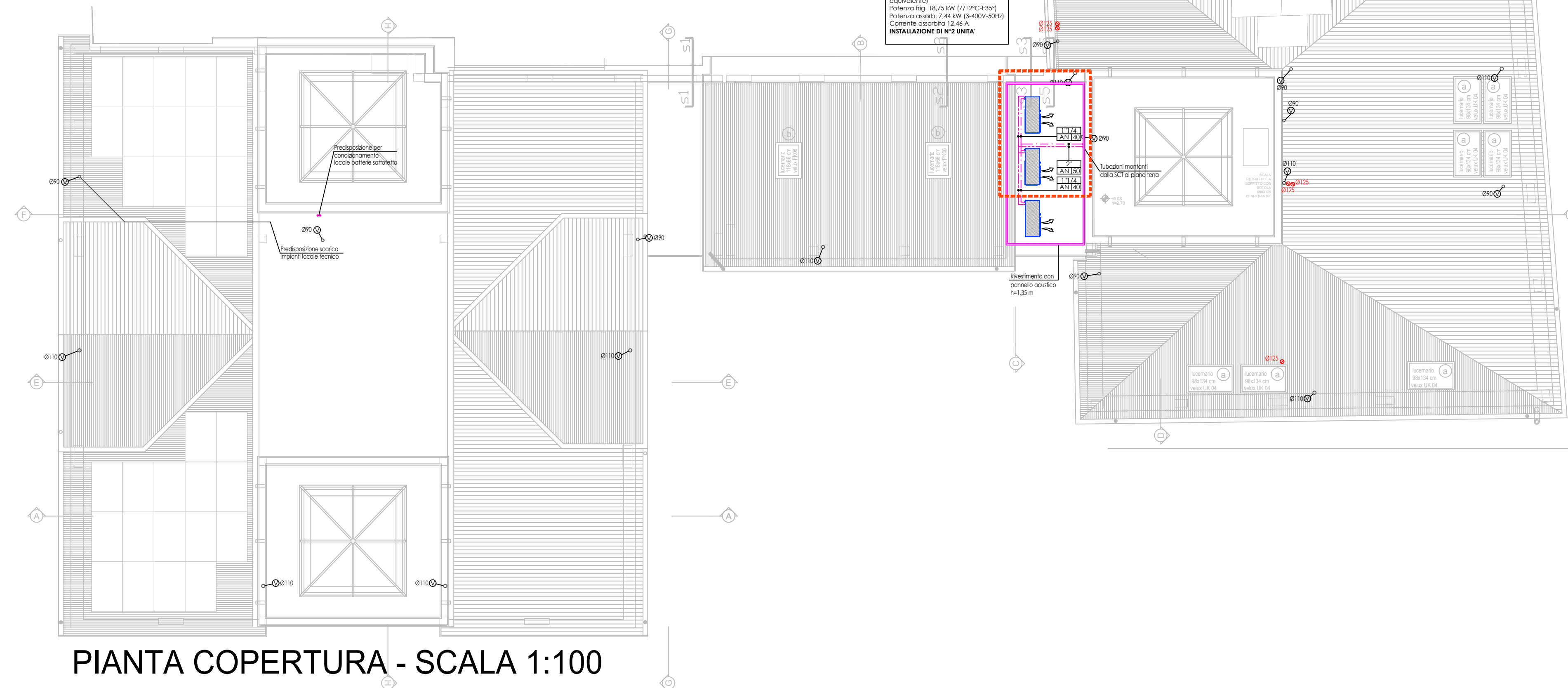


EDIFICIO ALTRA PROPRIETA'



PIANTA COPERTURA - SCALA 1:100

POMPA DI CALORE
Tipo Altermec mod. ARI 20 HX 50
equivalente)
Potenza N_g: 18,73 kW (17,1°C/43°F)
Potenza assorb. 7,44 kW (3,40V/30Hz)
Consumo elettrico 12,68 A
INSTALLAZIONE DI N°2 UNITA'

LEGENDA TIPI DI LINEA

-----	Scarichi acque nere, bianche, condensati
-----	Condotti di ventilazione scarichi
-----	Interventi previsti in progetto
-----	Tubazioni per fluido refrigerante - mandato
-----	Tubazioni per fluido refrigerante - ritorno

LEGENDA IMPIANTI IDROSANITARIO E DI SCARICO

⊕	Colonna di scarico acque nere
⊕	Colonna di scarico acque sporche
⊕	Colonna di ventilazione scarichi
⊕	Piatta a pavimento stanata DN 110
⊕	Cassetta collettore idro-sanitaria
⊕	Cassetta contabilizzatori acqua calda sanitaria e riscaldamento/condizionamento
⊕	Contabilizzatore acqua anello pozziato, completo di due valvole di intercettazione e dera e valvola di allegria
⊕	Apposizione aria dai locali ciechi - Ø125
⊕	Unità split idronica interna (con abbinco alle linee idrauliche, scarico condensato ad elettrico)

LEGENDA TUBAZIONI

P16	Tubazione in polietilene PE100 P114 S2011
P80	Tubazione in polietilene PE80 S5 SDR11
M	Tubazione in multistrato
AZ	Tubazione in acciaio zincato
AN	Tubazione in acciaio nero
R	Tubazione in rame

Etichetta tubazioni:
Dimensione tubazione:
Materiale; spessore isolamento (mm)

DN 20
R 13

NOTE
La posizione delle unità esterne ed interne è indicativa e dovrà essere verificata in cantiere e concordata con la D.D.L. prima dell'inizio dei lavori in base alla reale posizione delle predisposizioni esistenti.

DATI DI PROGETTO

Provincia	VICENZA	Località	VICENZA	Zona climatica	E
-----------	---------	----------	---------	----------------	---

PARAMETRI INVERNALI

GRADI GIORNO	2371	TEMPERATURA ESTERNA	b.s. -5 °C b.u. -6 °C	QUOTA	39 msl
TEMPERATURA INTERNA	20°C +/- 1°C	UMIDITA' RELATIVA INTERNA	non controllata		

PARAMETRI ESTIVI

TEMPERATURA ESTERNA	b.s. +33°C b.u. +2°C	UMIDITA' RELATIVA ESTERNA	75%	MERIDIANO DI RIFERIMENTO	***
LATITUDINE (°N)	45° 32'	LONGITUDINE (°E)	11° 32'	ESCURSIONE	
TEMPERATURA INTERNA	26°C +/- 1°C	UMIDITA' RELATIVA INTERNA	non controllata	TERMICA GIOR.	10 °C

DATI TECNICO COSTRUTTIVI EDIFICIO

VERI: TRASMITTANZA (U) [W/m²K]	non fornita	FATTORE SOLARE	non fornita
SERRAMENTI: SCHERMATURA ESTERNA	non fornita		

UTILIZZO STANDARD FLUIDO VETTORE - INVERNALE

RADIATORI (tutti i tipi)	T _{max} =60°C	VENTILCONVETTORI	---	SISTEMI RADIANTI (tutti i tipi)	---
--------------------------	------------------------	------------------	-----	---------------------------------	-----

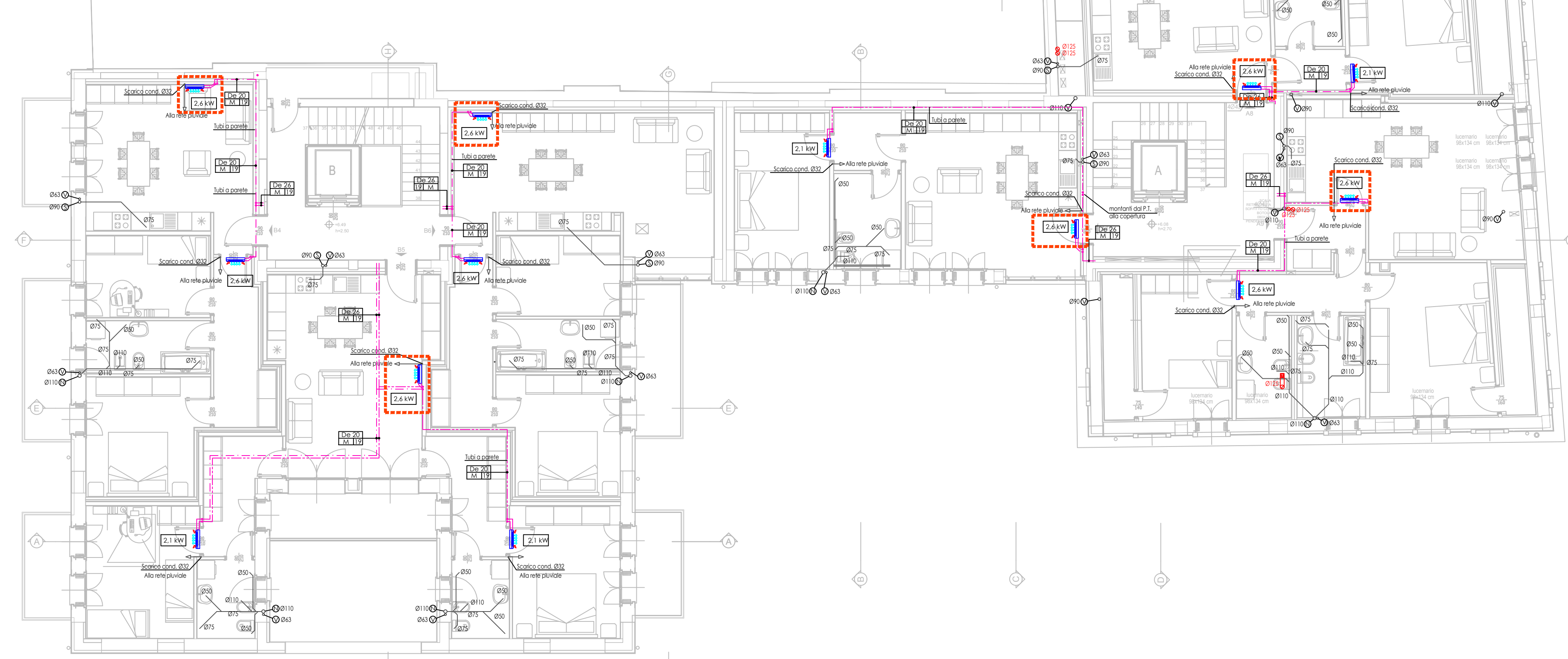
UTILIZZO STANDARD FLUIDO VETTORE - ESTIVO

RADIATORI (tutti i tipi)	---	VENTILCONVETTORI	T _{max} =13°C	SISTEMI RADIANTI (tutti i tipi)	---
--------------------------	-----	------------------	------------------------	---------------------------------	-----

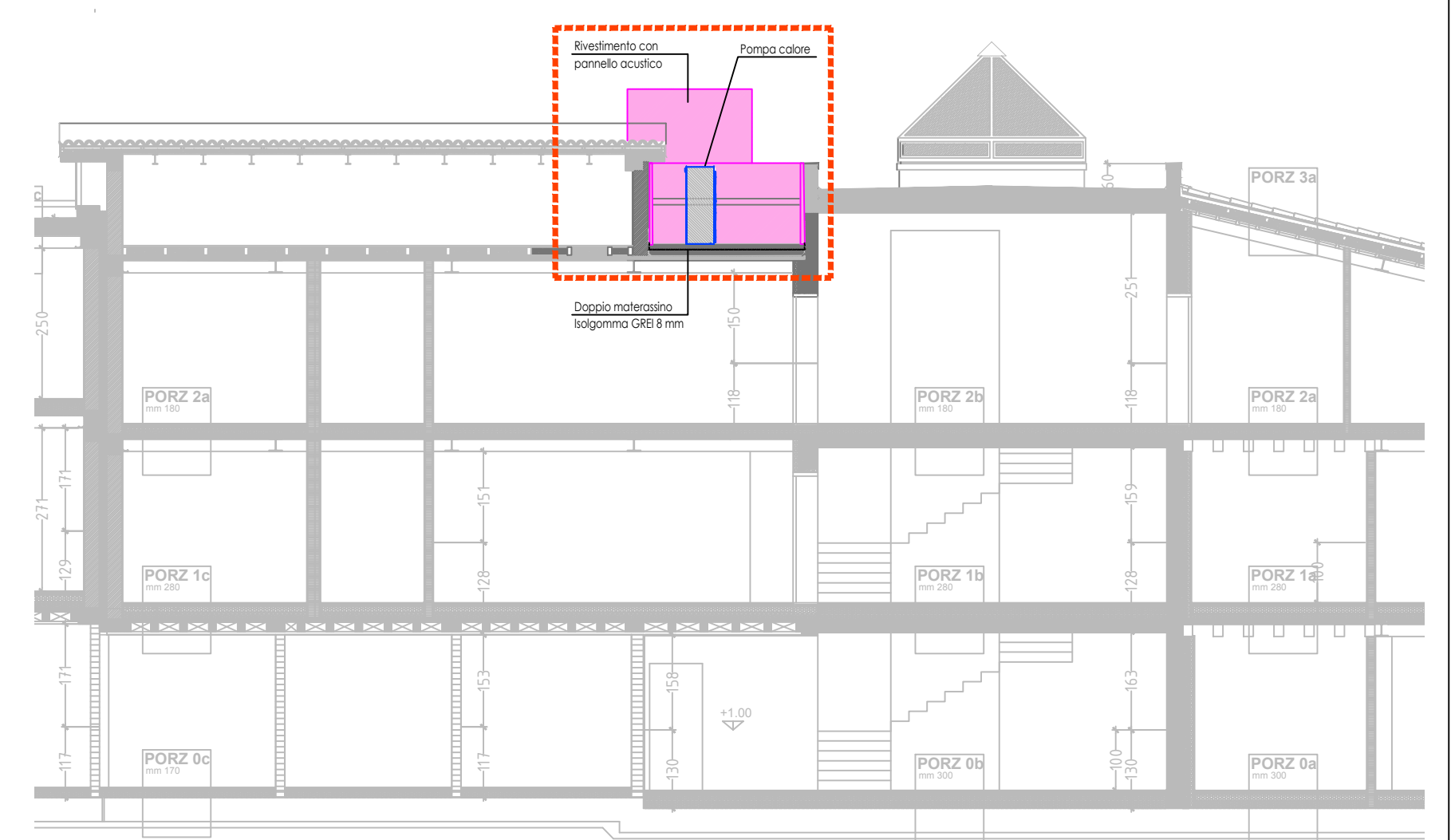
LEGENDA ELABORATI GRAFICI

2m	Completamento impianto di condizionamento	Piano terra e primo
3m	Completamento impianto di condizionamento	Piano secondo e copertura
8m	Schema centrale termica: completamento pompe di calore	

EDIFICIO ALTRA PROPRIETA'



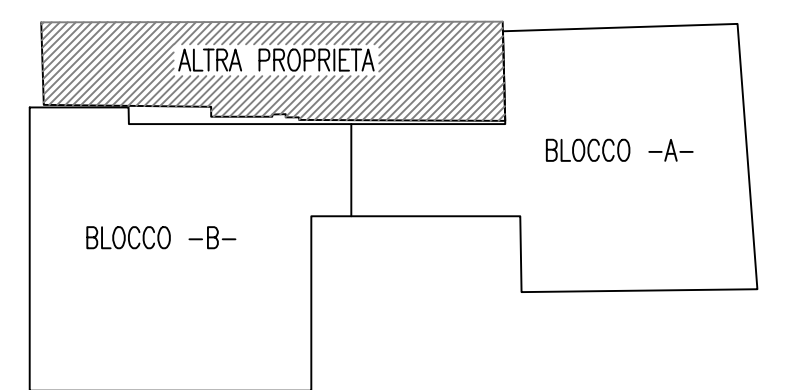
PIANTA PIANO SECONDO - SCALA 1:100



SEZIOEN F-F - SCALA 1:100



RISTRUTTURAZIONE E AMPLIAMENTO EDIFICI EX I.P.A.B. Viale S. Lazzaro, 79 - Vicenza



PROGETTO ESECUTIVO

PROGETTO MECCANICO - SCHEMA TOPOGRAFICO SCARICHI ACQUE USATE E RAFFRESCAMENTO - PIANA PIANO SECONDO, COPERTURA E SEZIONE

3							
2							
1	27/07/2018	Completamento impianto raffrescamento	ing. Paolo Zilio	ing. Paolo Zilio	ing. Franco Grassi	arch. Enzo Leggi	
0	20/06/2016	emissione	ing. Paolo Zilio	ing. Paolo Zilio	ing. Franco Grassi	arch. Enzo Leggi	

REV.	DATA	DESCRIZIONE DELLA REVISIONE	ESEGUITO	VERIFICA TECNICA	VERIFICA SICUREZZA	APPROVATO	
SCALA:	UM	FILE:	FIRMA	FIRMA	FIRMA	FIRMA	

Gruppo di Progettazione: **STUDI E PROGETTI**

Responsabile di Progetto: arch. Enzo Leggi

IL PROGETTISTA: **PAOLO ZILIO**

PRATICA: 13.015

COMMESSE: 7144500

ELABORATO: **3im**

aim gruppo A.I.M. Vicenza S.p.A.
Contrà Pedemuro San Biaggio 72 - 36100 Vicenza
Tel. 0444.394911 - Fax 0444.321496 - www.aimvicenza.it

aim **aim** **aim**