



**RIQUALIFICAZIONE DELL'AREA EX CENTRALE DEL LATTE
IN VIA MEDICI A VICENZA**

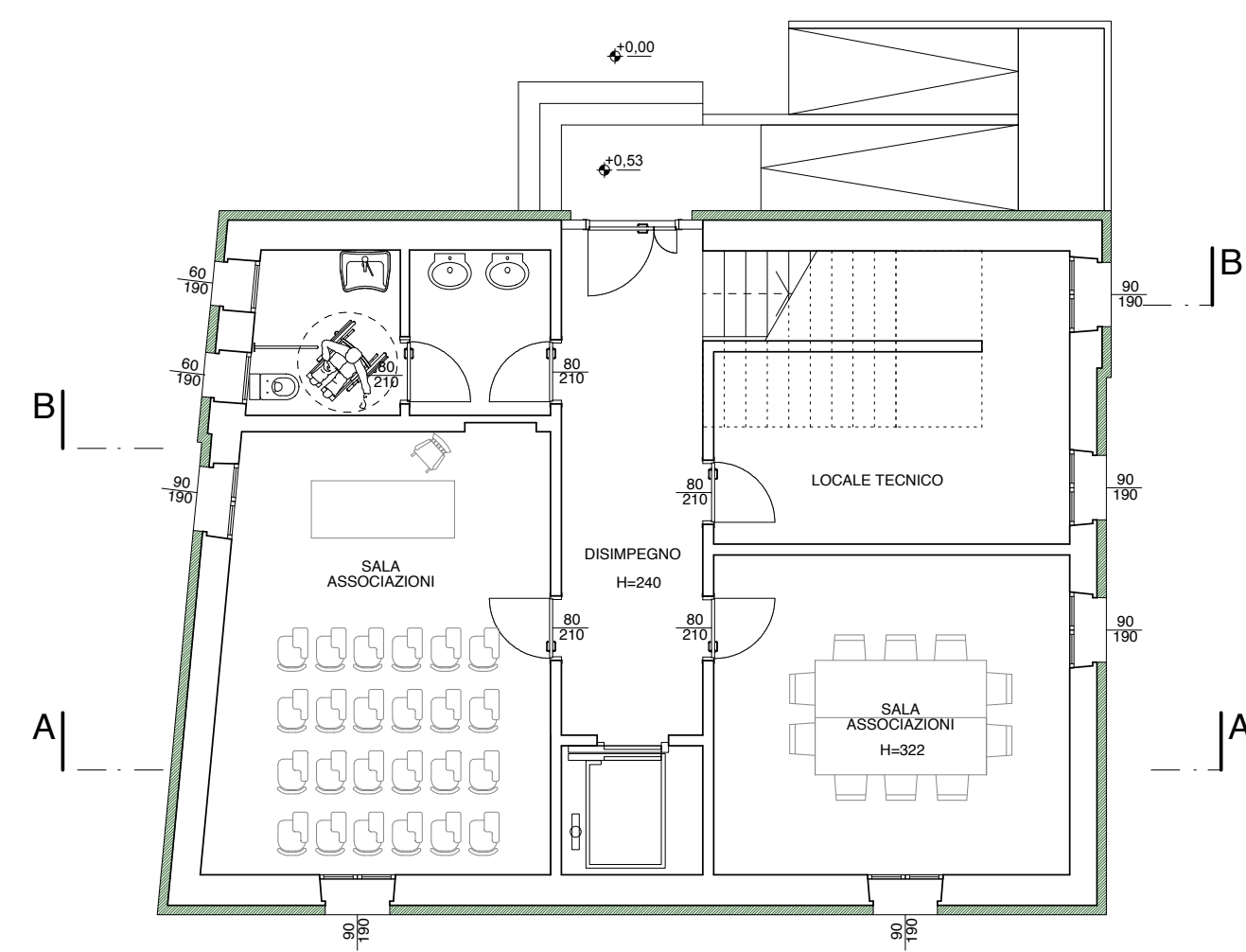
PROGETTO DI FATTIBILITA' TECNICA ED ECONOMICA

ELENCO ELABORATI

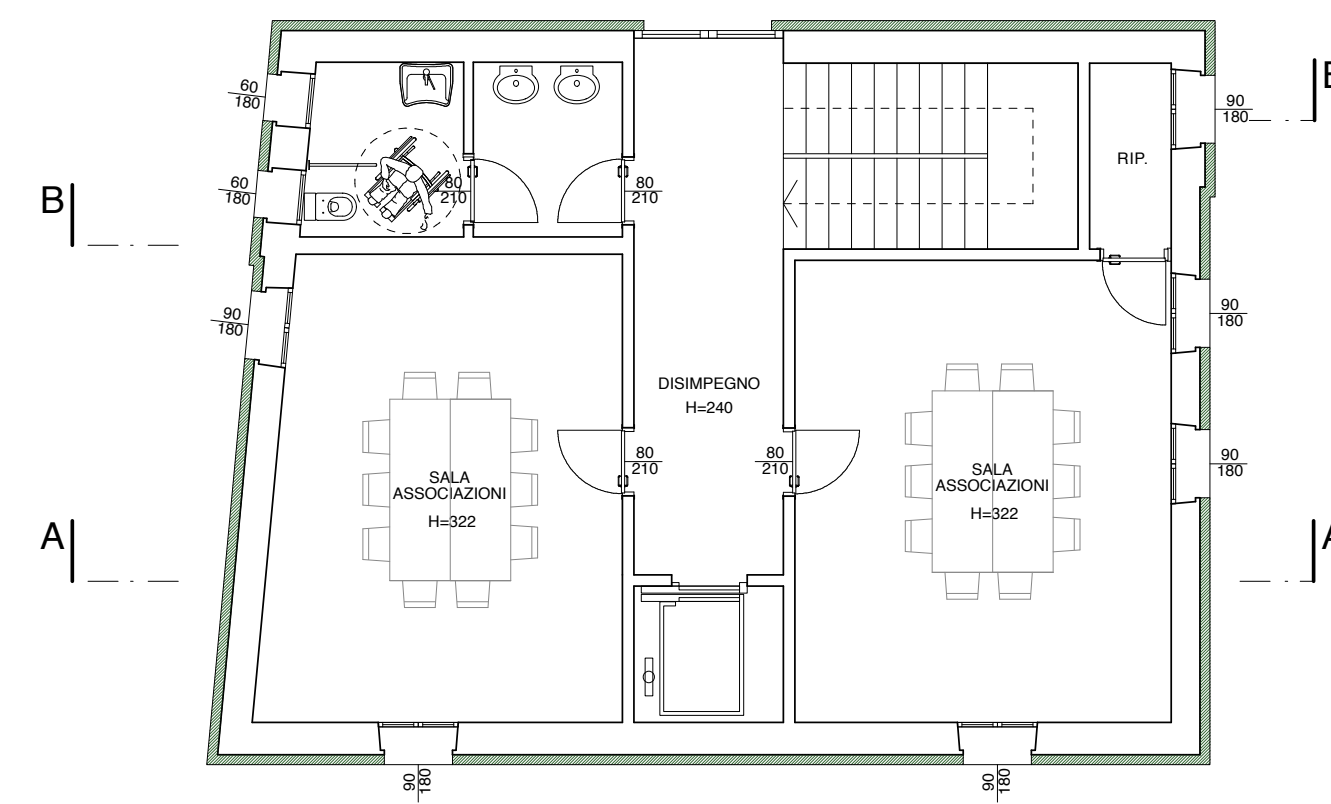
Progetto edificio "palazzina uffici":
- Piante, sezioni, prospetti

GRUPPO DI PROGETTAZIONE		DOCUMENTO	
PROGETTISTA INCARICATO	Arch. R. Gianello	DATA	Luglio 2016
collaboratori: Arch. M. Balestro Arch. R. Viola Dott. D. Guarti		TAVOLA O ELABORATO	06
		SCALA	1:100
RESPONSABILE UNICO PROCEDIMENTO Ing. Diego Galazzo - Comune di Vicenza		REVISIONI	
DIRETTORE DEL SETTORE LL.PP. e manutenzioni Ing. Diego Galazzo - Comune di Vicenza			

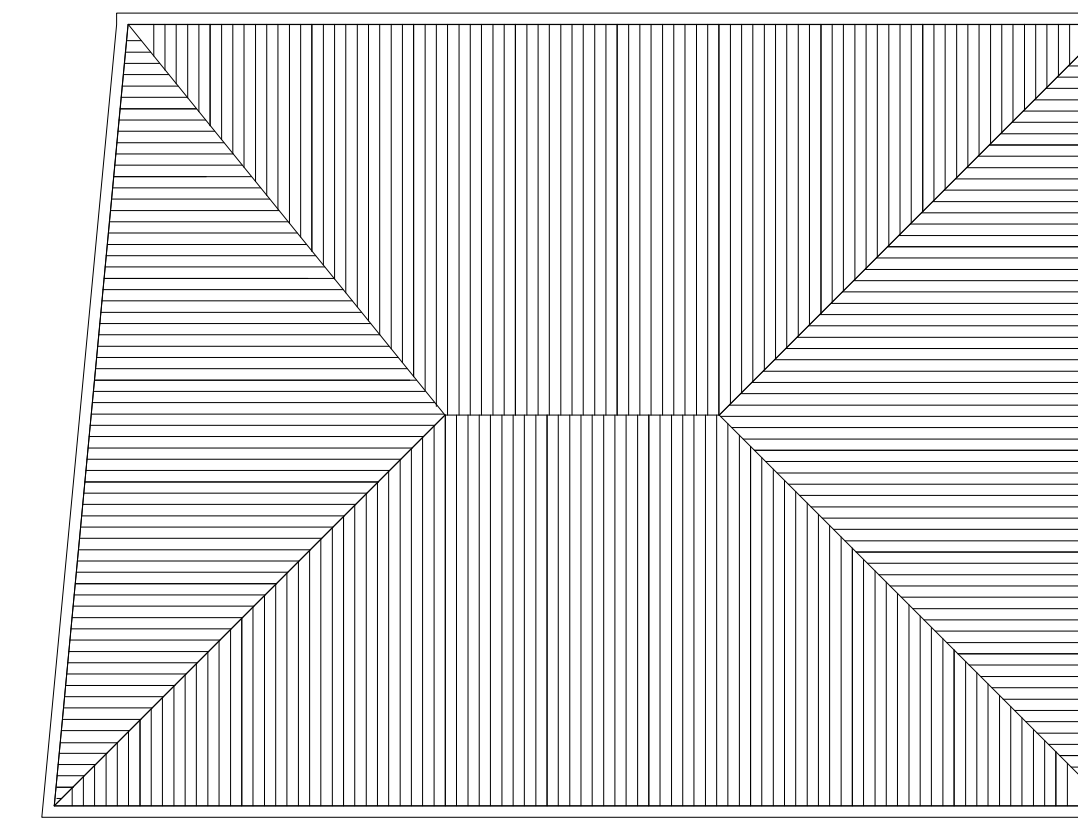
PALAZZINA UFFICI
superficie utile complessiva = mq. 174,20
superficie lorda complessiva = mq.241,60
superficie coperta = mq. 120,80



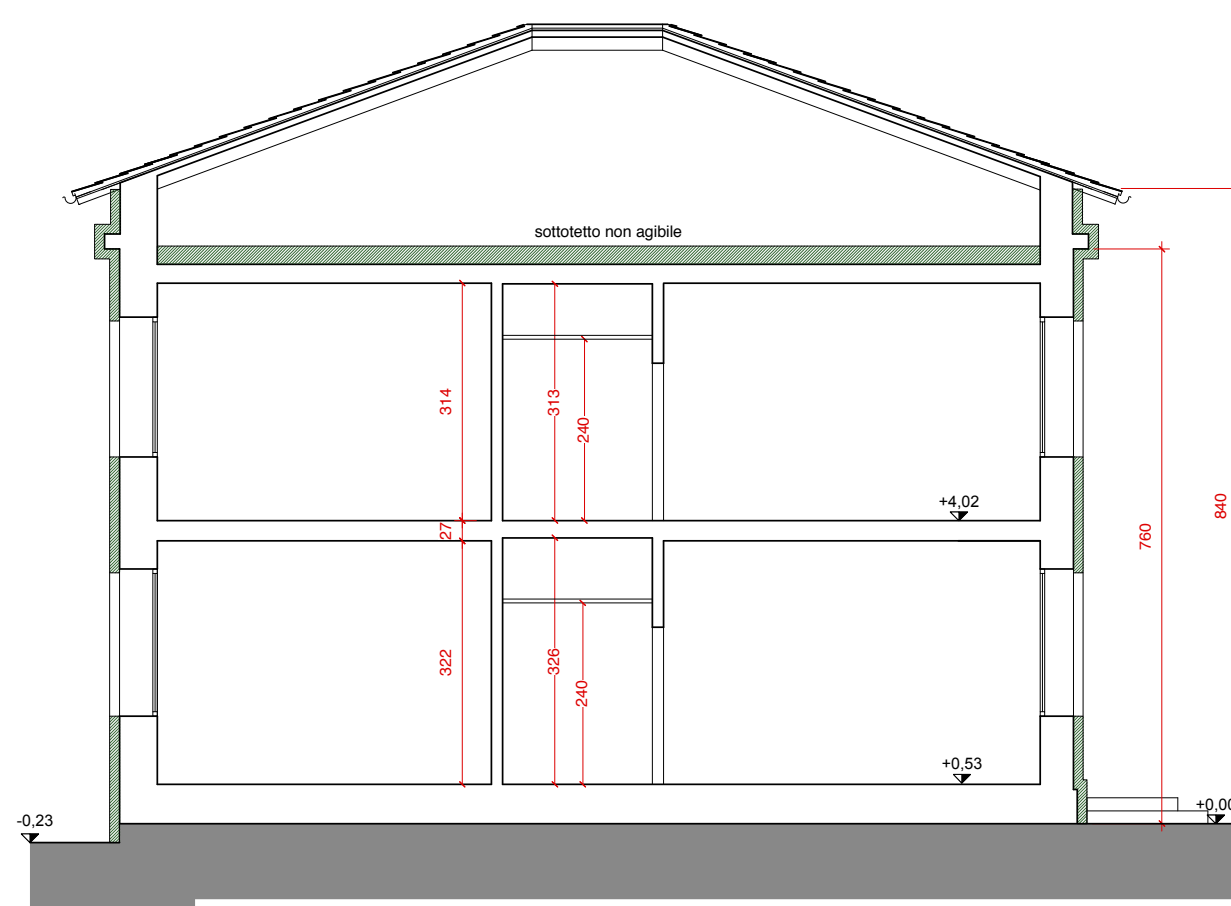
PIANTA PIANO TERRA



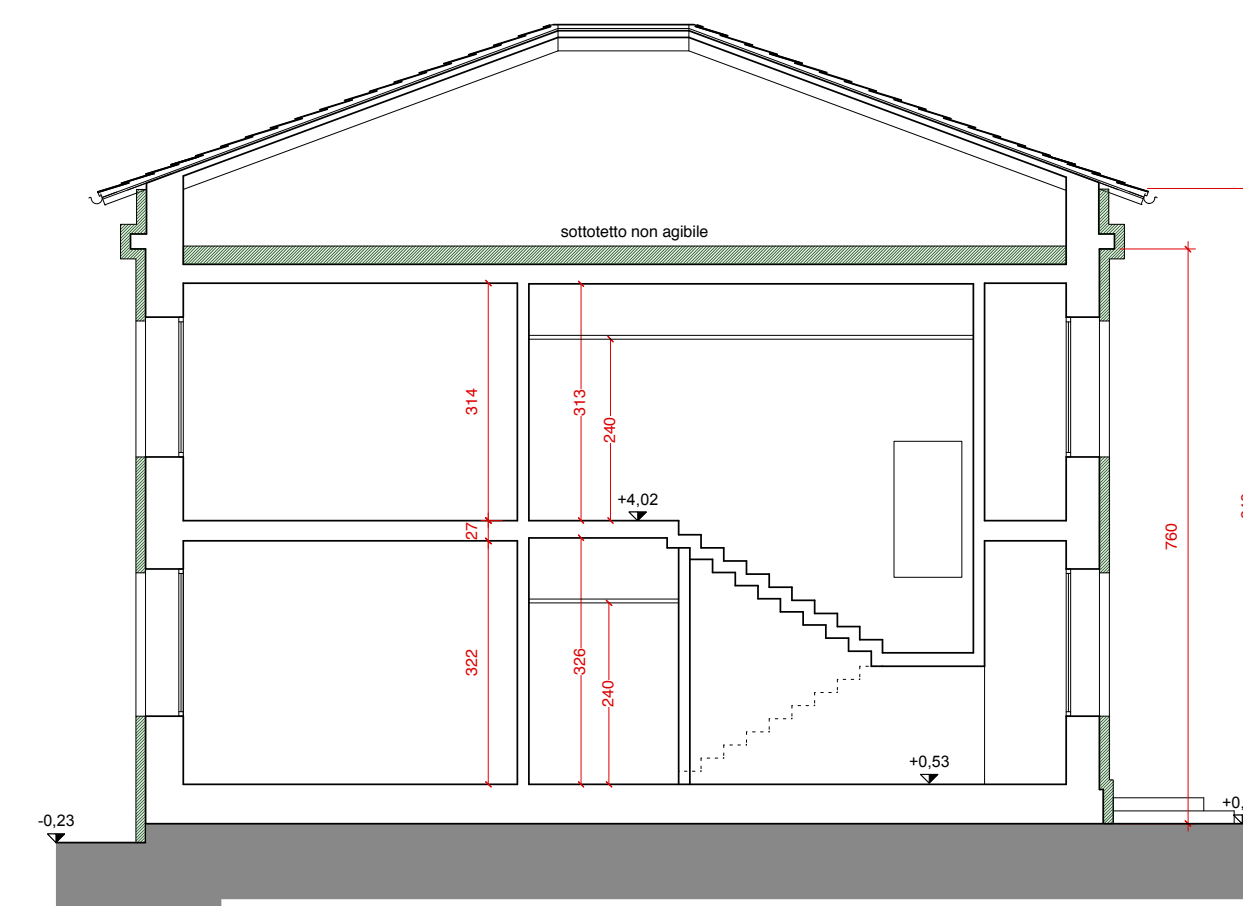
PIANTA PIANO PRIMO



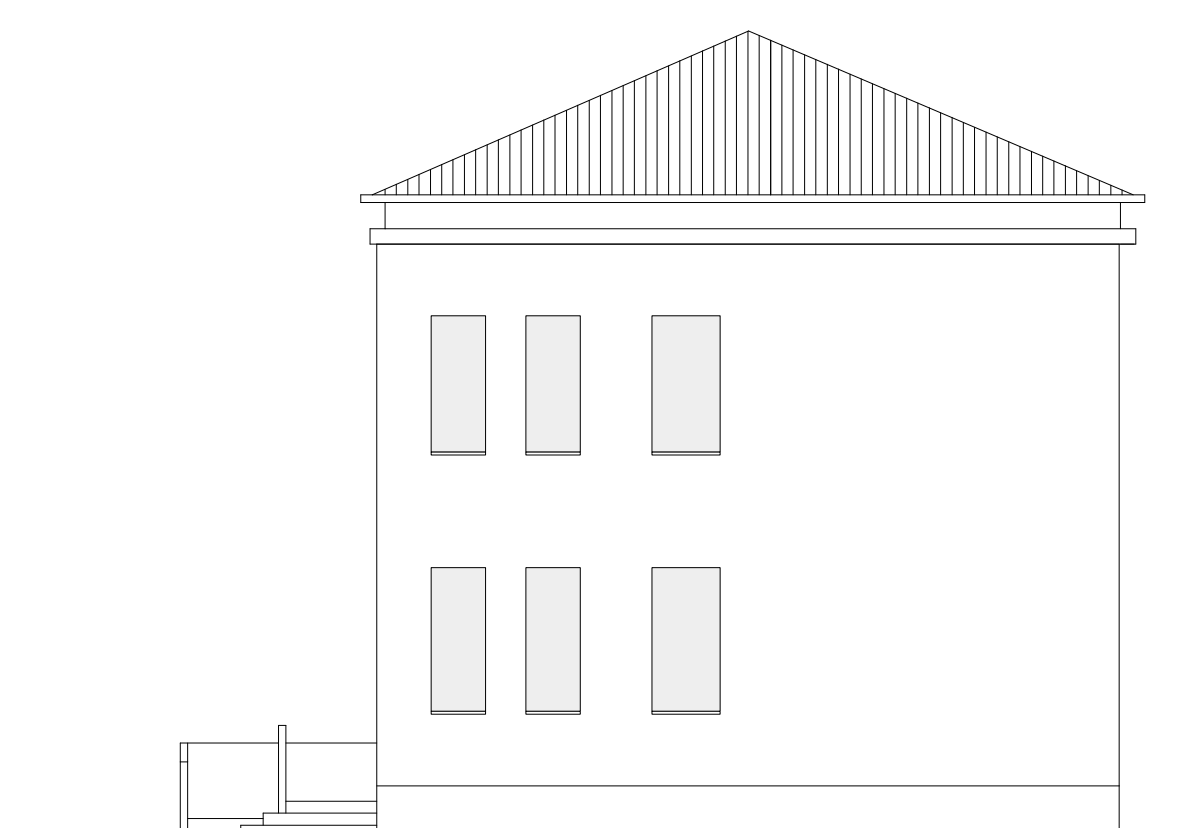
PIANTA COPERTURA



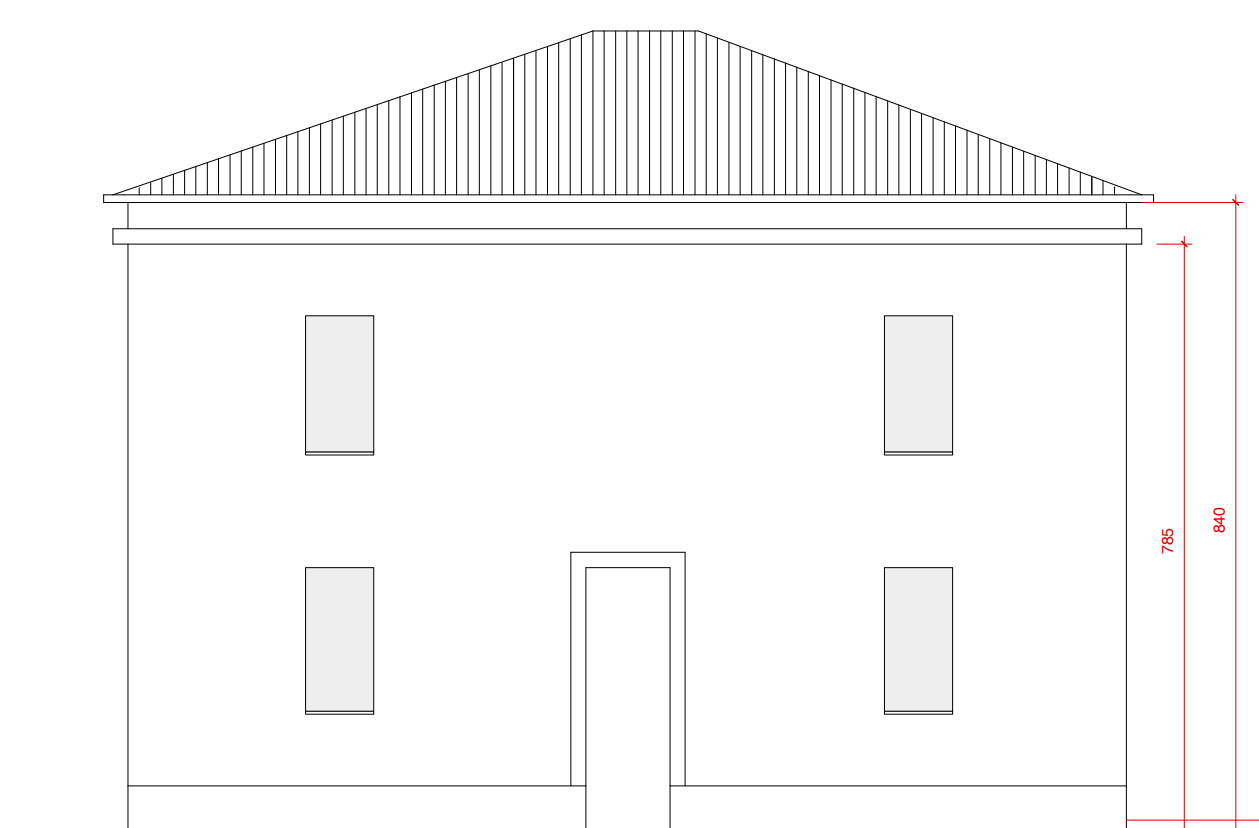
SEZIONE A-A



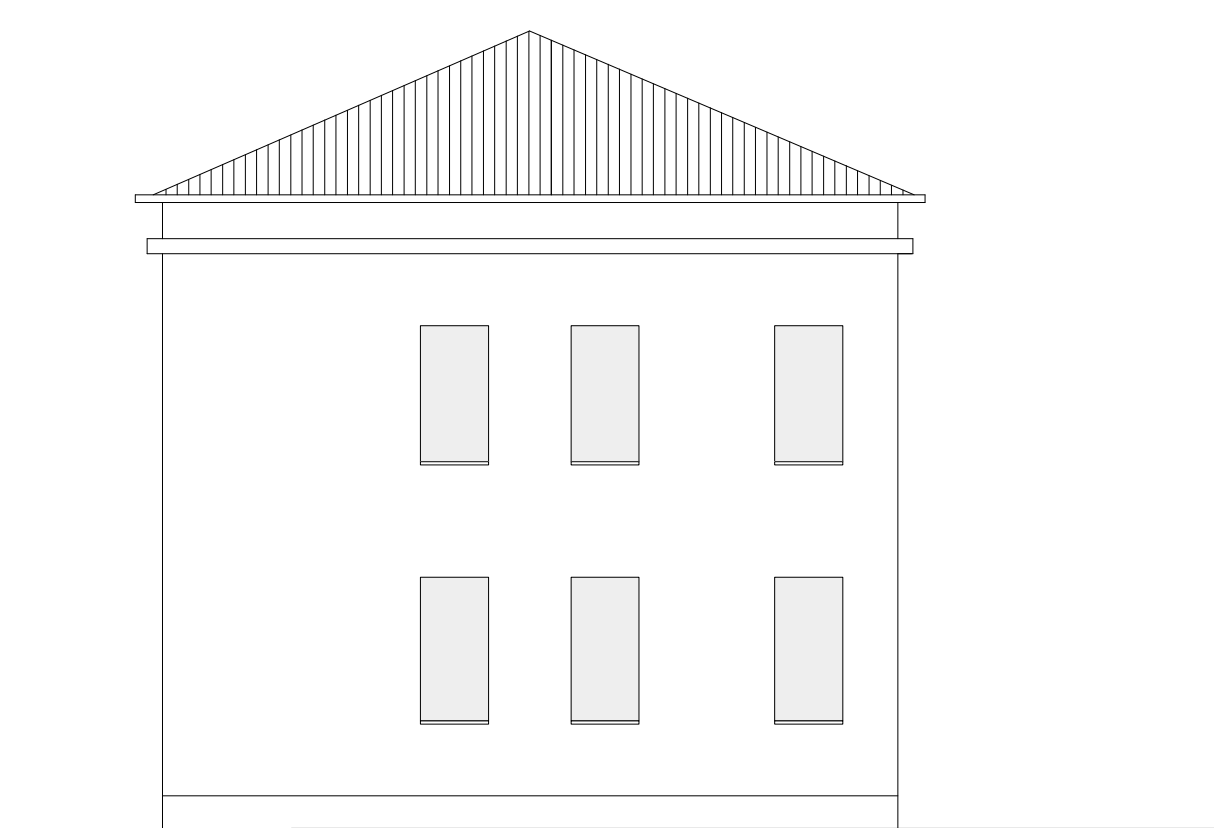
SEZIONE A-A



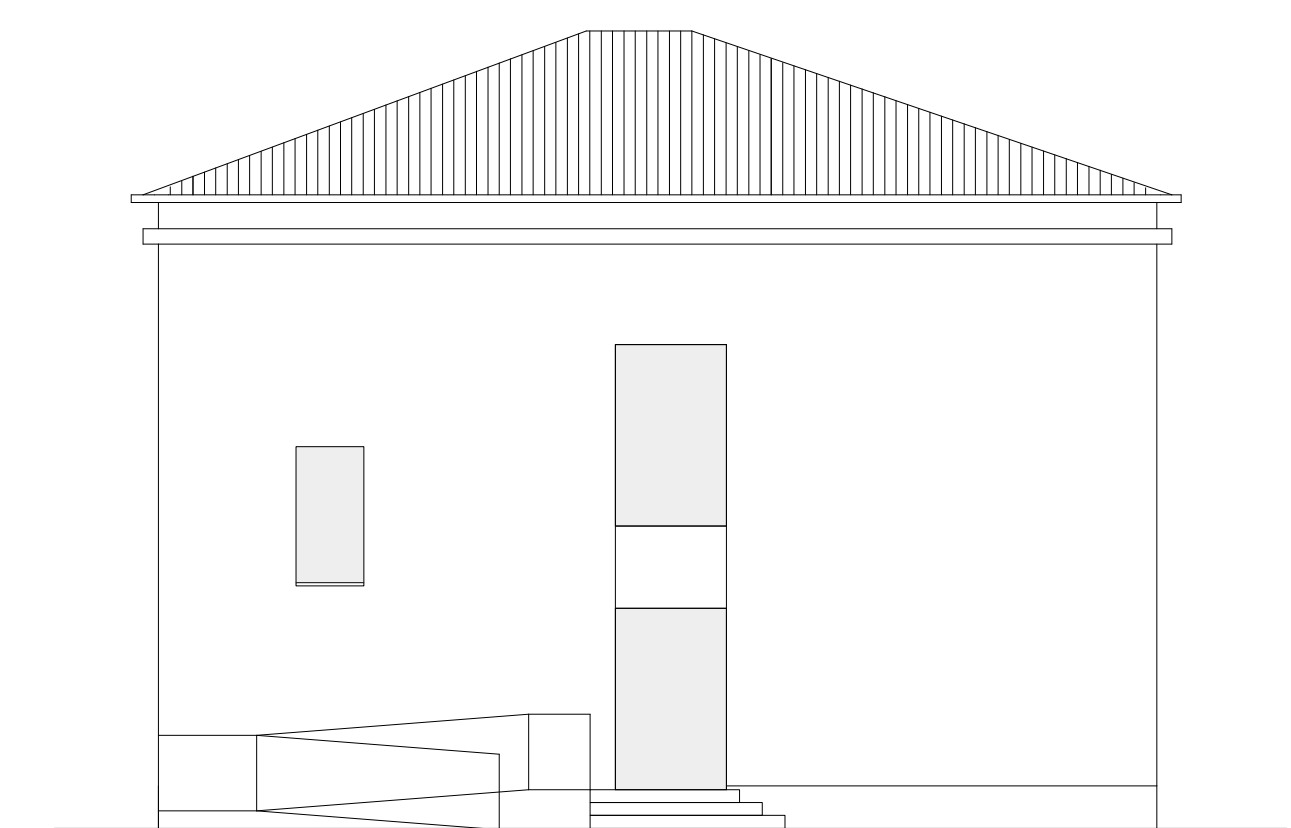
PROSPETTO NORD



PROSPETTO OVEST



PROSPETTO SUD



PROSPETTO EST