



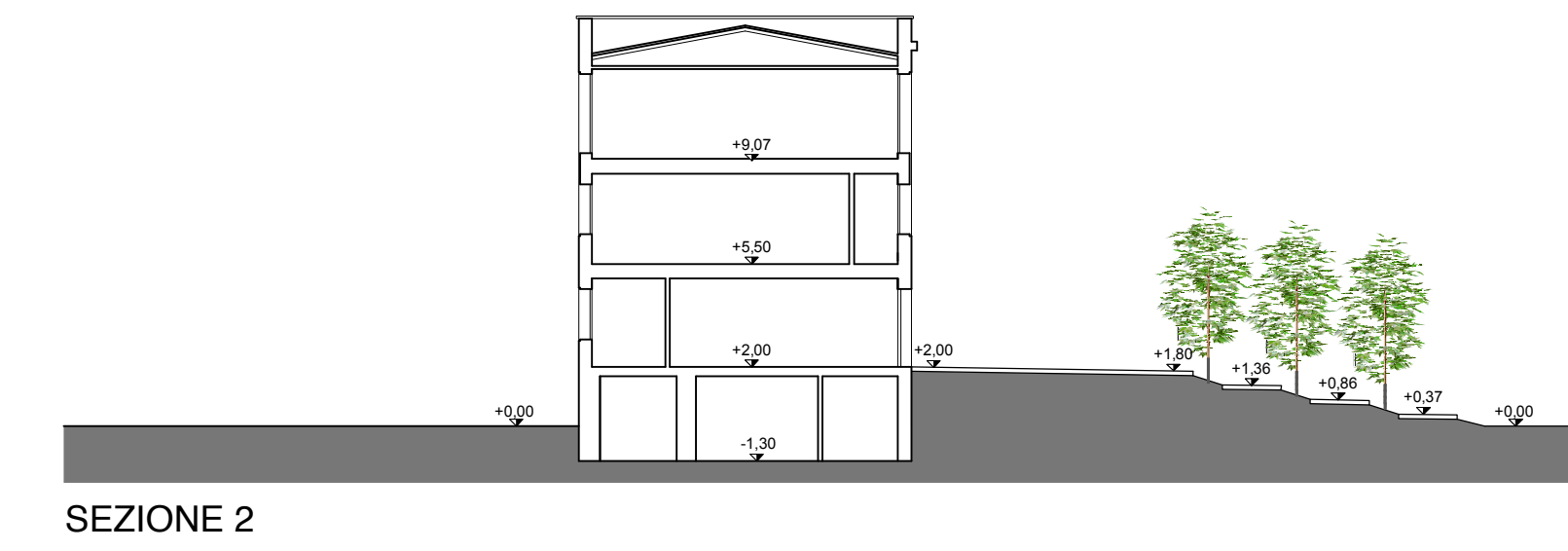
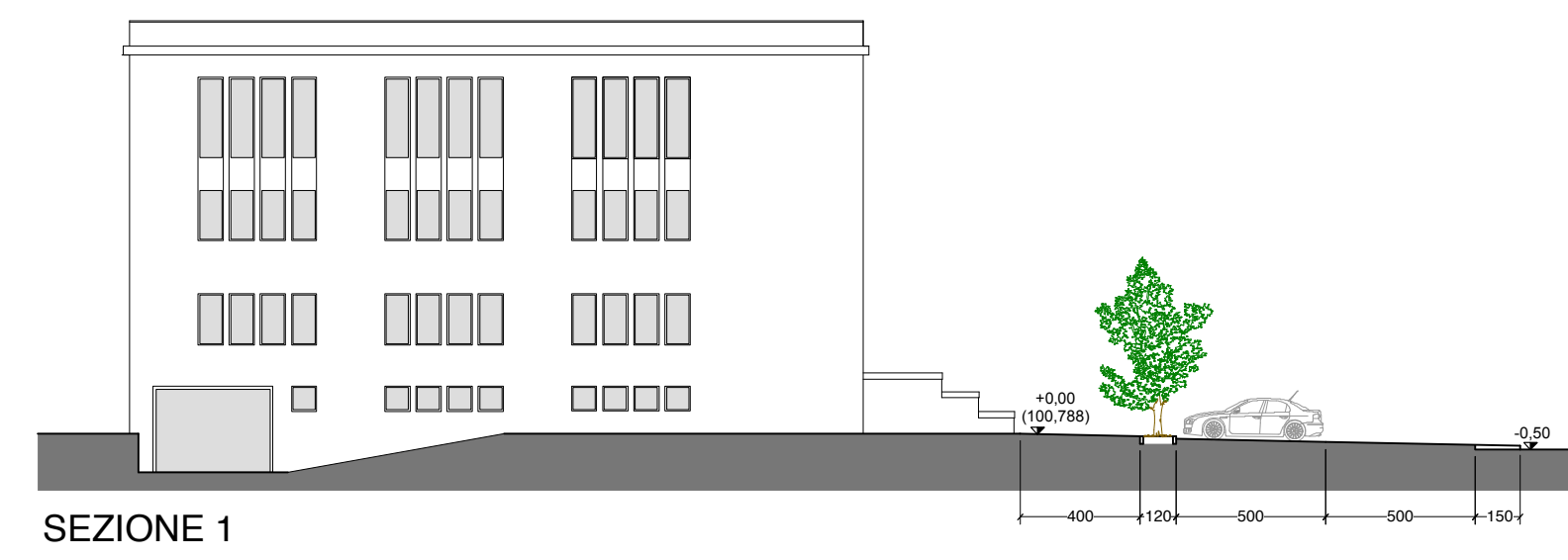
**RIQUALIFICAZIONE DELL'AREA EX CENTRALE DEL LATTE  
IN VIA MEDICI A VICENZA**

PROGETTO DI FATTIBILITA' TECNICA ED ECONOMICA

ELENCO ELABORATI

Progetto: Planimetria generale

GRUPPO DI PROGETTAZIONE	DOCUMENTO		
PROGETTISTA INCARICATO	Arch. R. Ganeto	DATA	Luglio 2016
collaboratori: Arch. M. Galeano Arch. R. Viola Dot. D. Guarni	TAVOLA O ELABORATO	<b>05</b>	
RESPONSABILE UNICO PROCEDIMENTO Ing. Diego Galazzo - Comune di Vicenza	SCALA	1:250	
DIRETTORE DEL SETTORE LL.PP. e manutenzioni Ing. Diego Galazzo - Comune di Vicenza	REVISIONI		



LEGENDA

- perimetro interventi pubblici
- pavimentazione in c/s a vista di tipo architettonico
- pavimentazione in lastra gres/elo portico
- pavimentazione in asfalto
- pavimentazione antitrauma in gomma
- pavimentazione in ghiaio
- stali parcheggio drenanti
- prato a verde
- alberi
- siepi
- alberi esistenti