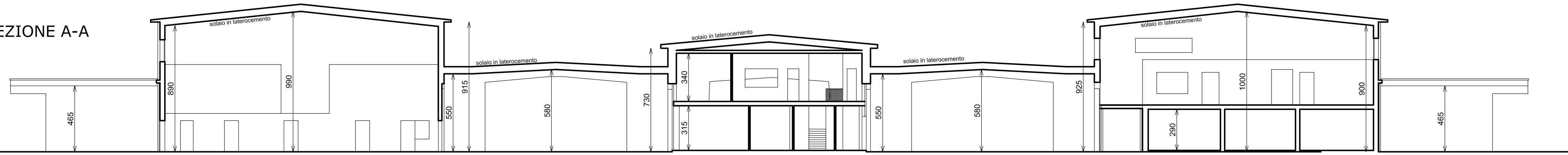
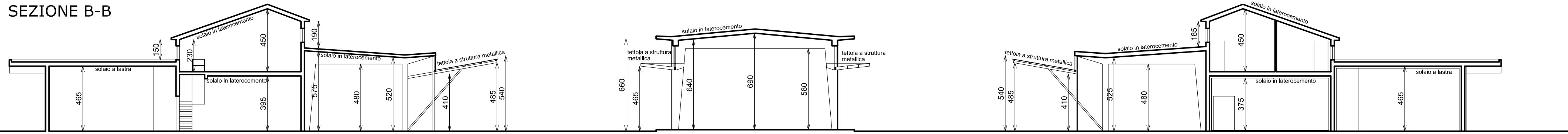


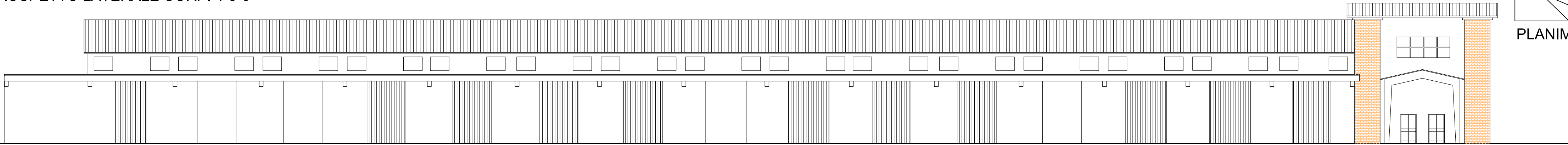
SEZIONE A-A



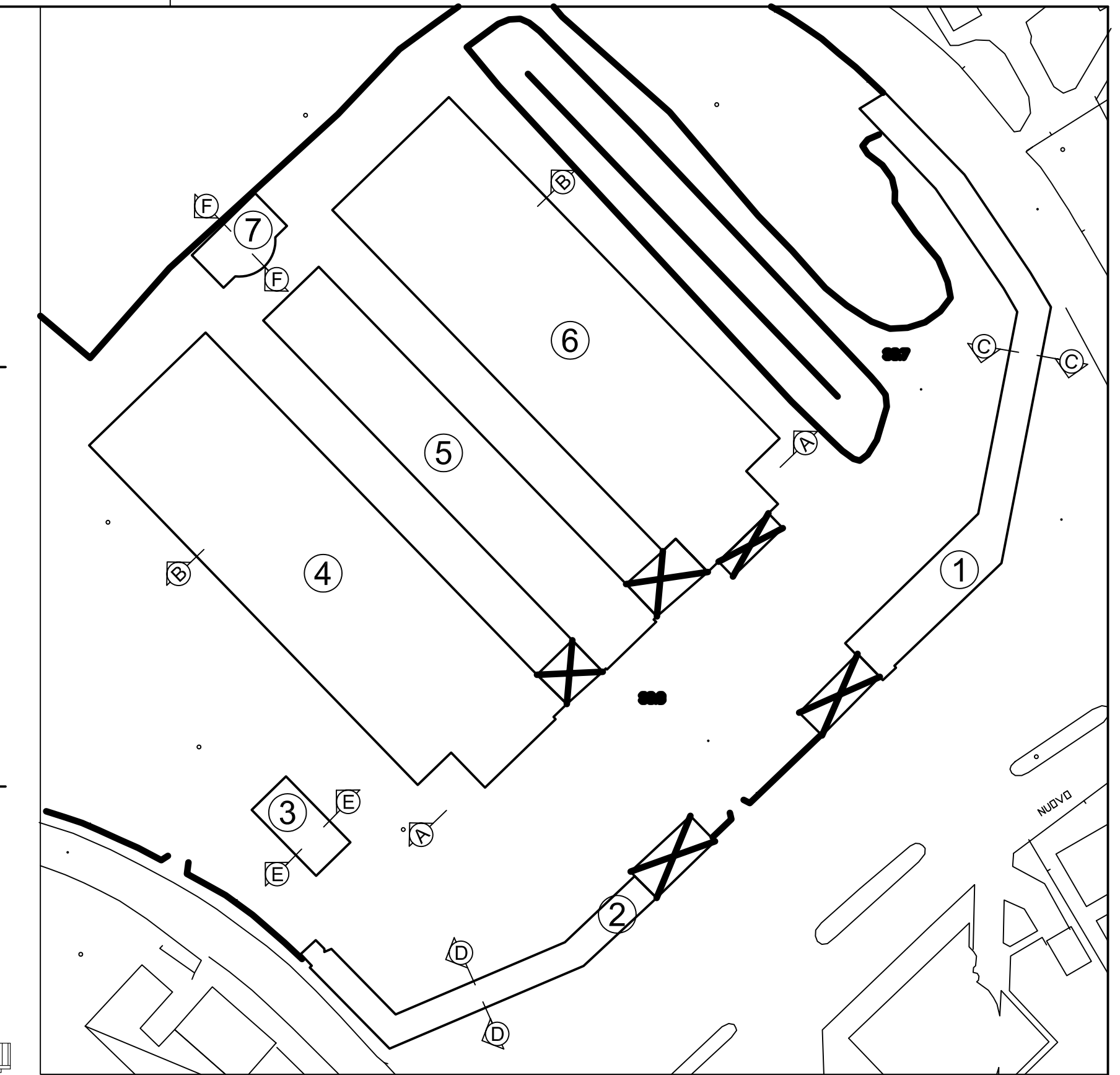
SEZIONE B-B



PROSPETTO LATERALE CORPI 4-5-6



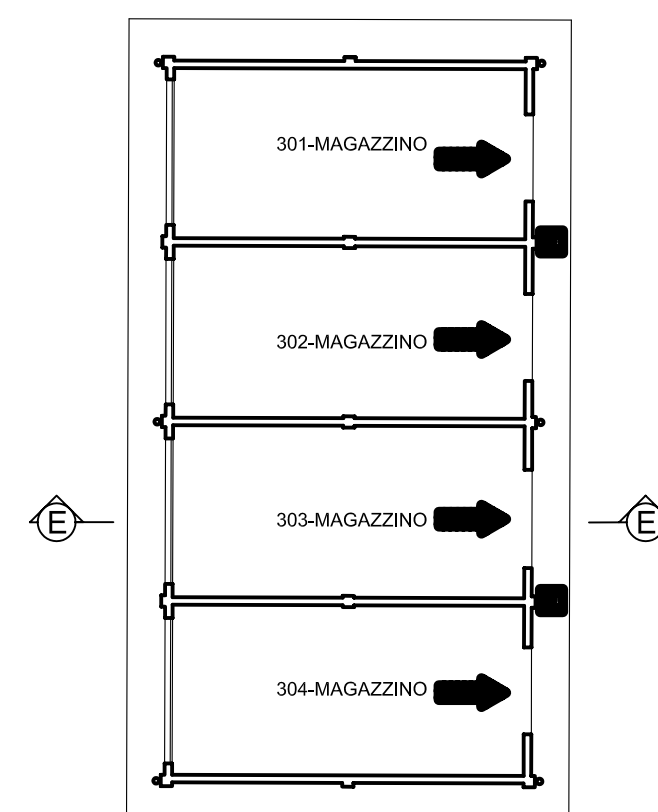
PROSPETTO FRONTE - CORPI 4-5-6



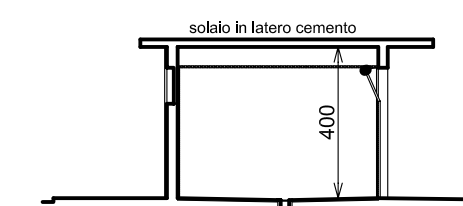
PLANIMETRIA SCALA 1:1000

- H2O — H2O — linea idrica AIM
- GAS — GAS — linea gas AIM
- rete idranti interna
- 1 pozzetto fornitura idrica AIM
- 2 pozzetto attacco autopompa VVF
- 3 zona deposito temporaneo cassoni in materiale plastico e legno a ridosso degli stand
- 4 zona deposito cassoni in materiale plastico e legno a ridosso degli stand
- altre attività indipendenti dal mercato
- contatori gas
- Caldaie a metano - P<30.000 kcal/h
- Idrante UNI 45 con manichetta da 25mt
- Estintore portatile 3A - 144 B-C
- Percorso di uscita orizzontale
- Percorso di uscita verso il basso

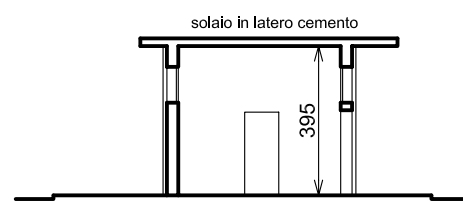
PIANO TERRA CORPO 3



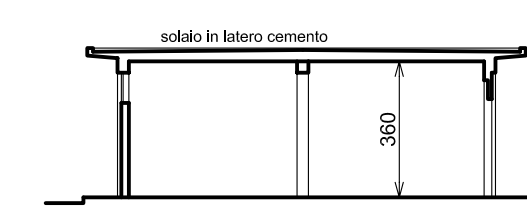
SEZIONE C-C



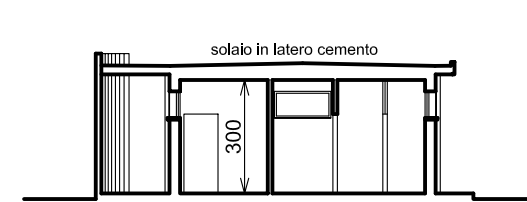
SEZIONE D-D



SEZIONE E-E



SEZIONE F-F



AMCPS Azienda Municipale Conservazione Patrimonio e Servizi
 iscritta nel Registro delle Imprese di Vicenza al n. 00627610246
 38100 Vicenza - viale S. Agostino, 152 - tel. 0444/961550 - fax 0444/562884 - info@amcps.it

5 Mercato ortofrutticolo
 Via Mercato Nuovo civ. 34 - Vicenza
 RICHIESTA ESAME PROGETTO

REV. 00
 14 giugno 2002
 EDIFICIO
 19.01

PIANTA FABBRICATI 3 - PROSPETTI E SEZIONI 1:200
 PLANIMETRIA GENERALE 1:1000
 IL PROGETTISTA
 IL DIRETTORE GENERALE
 Gianfranco Ledda

PROGETTO
 1035

COLLABORATORI: Ivano geom. Frizzo