

PLANIMETRIA CAFFETTERIA



Azienda Municipale Conservazione Patrimonio e Servizi
 iscritta nel Registro delle imprese di Vicenza al n. 00577610246
 38100 Vicenza viale S. Agostino, 152 tel. 0444555500 fax 0444656039 info@amcps.it

1p

21388/05

REV. 1 - luglio 2009

**Restauro e Risanamento Conservativo
 del Palazzo Cordellina**
 Caffetteria Zona Ristoro della Biblioteca
PRATICA SOPRINTENDENZA
 PIANTE E SEZIONI - SCALA 1:50

IMMOBILE
1.39



IL PROGETTISTA
 arch. Erzo Leggi

OPERA
 arch. Erzo Leggi
 Pianificatori, Progettisti e
 Consulenti Tecnici di Vicenza

COLLABORATORI: arch. Elena Albiero - AMCPS

ENZO
 LEGGI
 n° 651

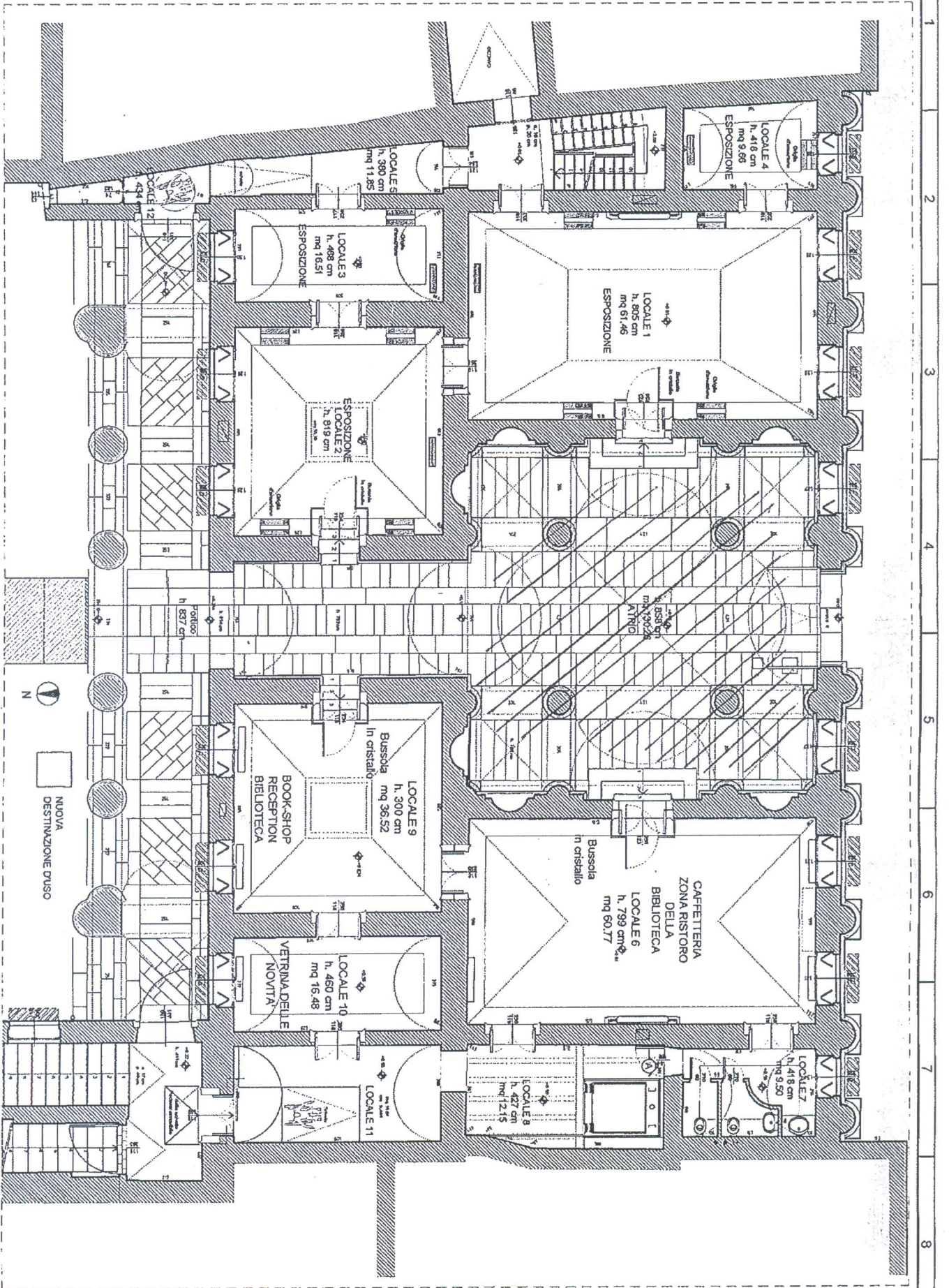


DIRETTORE GENERALE
 Gianfranco Lodiola

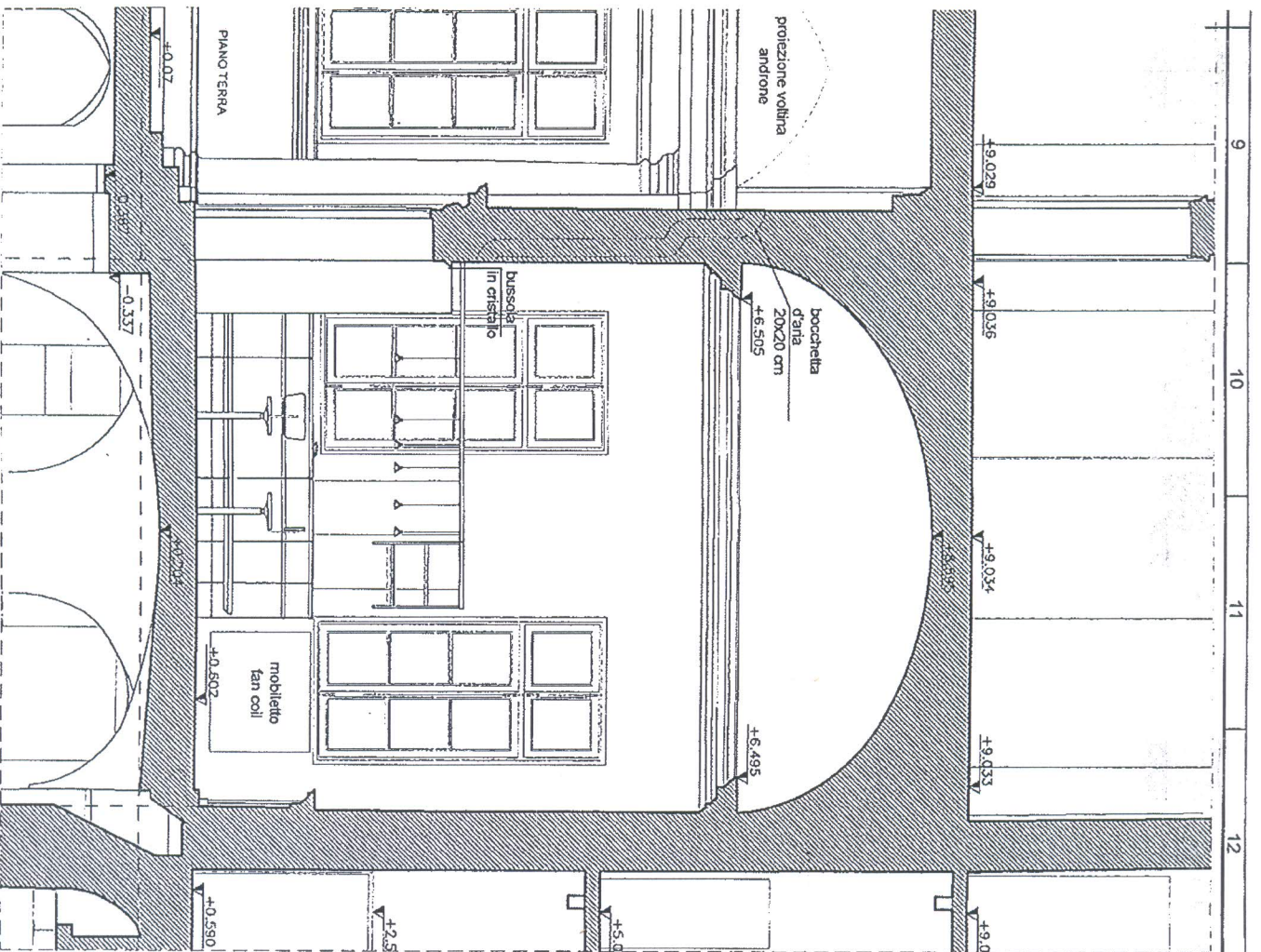
UNI EN ISO 5457 - A1
 AMCPS - Qualità - IMI - rev. 2

Sub d)

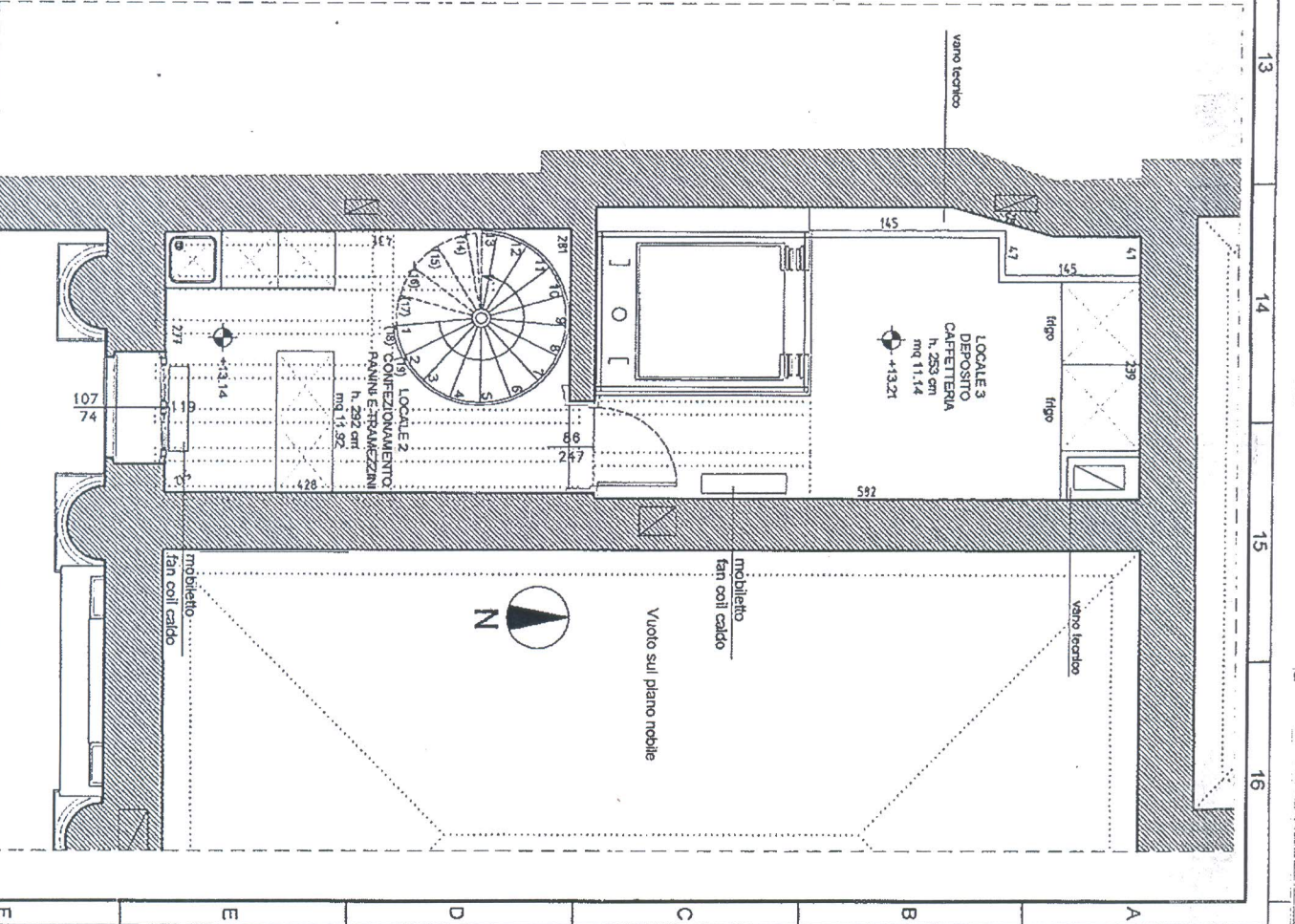
PLANIMETRIA GENERALE SCALA 1:100



509.9

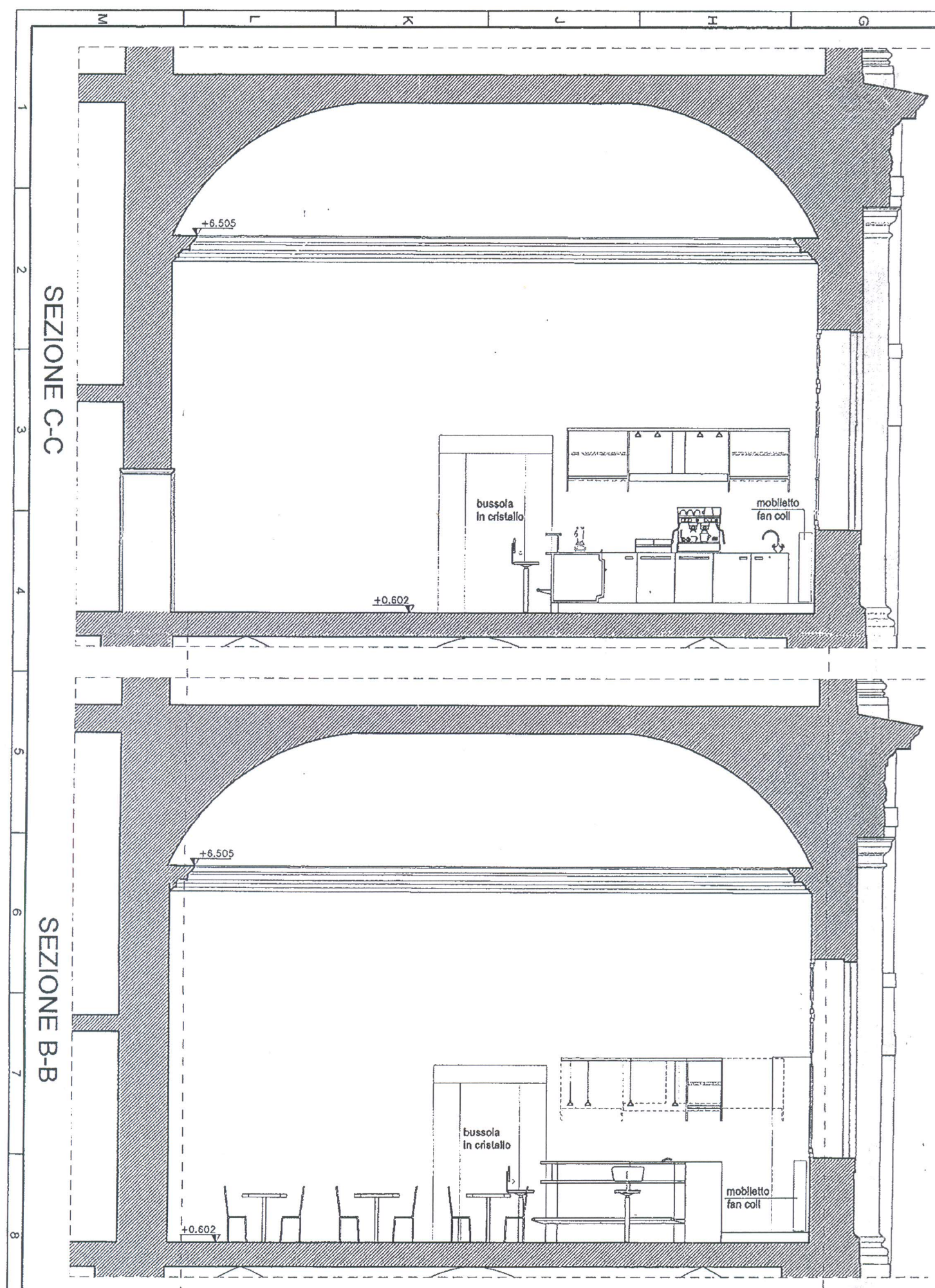


SEZIONE A-A



PIANO AMMEZZATO SECONDO
DEPOSITO CAFFETTIERA

509 c)



SEZIONE C-C

SEZIONE B-B

bussola
in cristallo

mobiletto
fan coil

bussola
in cristallo

mobiletto
fan coil

+6.505

+0.602

+6.505

+0.602

1
2
3
4
5
6
7
8

CP 905